

**TÁJÉKOZTATÓ JELENTÉS AZ ŐSZI MEZŐGAZDASÁGI  
MUNKÁKRÓL**

*(2010. október 11-i operatív jelentések alapján)*



**BUDAPEST**  
**2010. október**

*Készült:*  
az Agrárgazdasági Kutató Intézet  
Gazdaságelemzési Igazgatóság  
**Statisztikai Osztályán**

*Osztályvezető:*  
**Dr. Vágó Szabolcs**  
Tel: 06-(1)-476-6083  
E-mail: [vagosz@aki.gov.hu](mailto:vagosz@aki.gov.hu)

*Témafelelős:*  
**Bojtárné Lukácsik Mónika**  
T: 06-(1)-476-3290  
E-mail: [lukacsikm@aki.gov.hu](mailto:lukacsikm@aki.gov.hu)

*Közreműködött:*  
**Dankóné Seres Zsuzsanna**

A kiadvány anyaga a [www.aki.gov.hu](http://www.aki.gov.hu) honlapon az Adatok/Információk menüpont alatt a Statisztikai jelentések, információknál megtalálható.

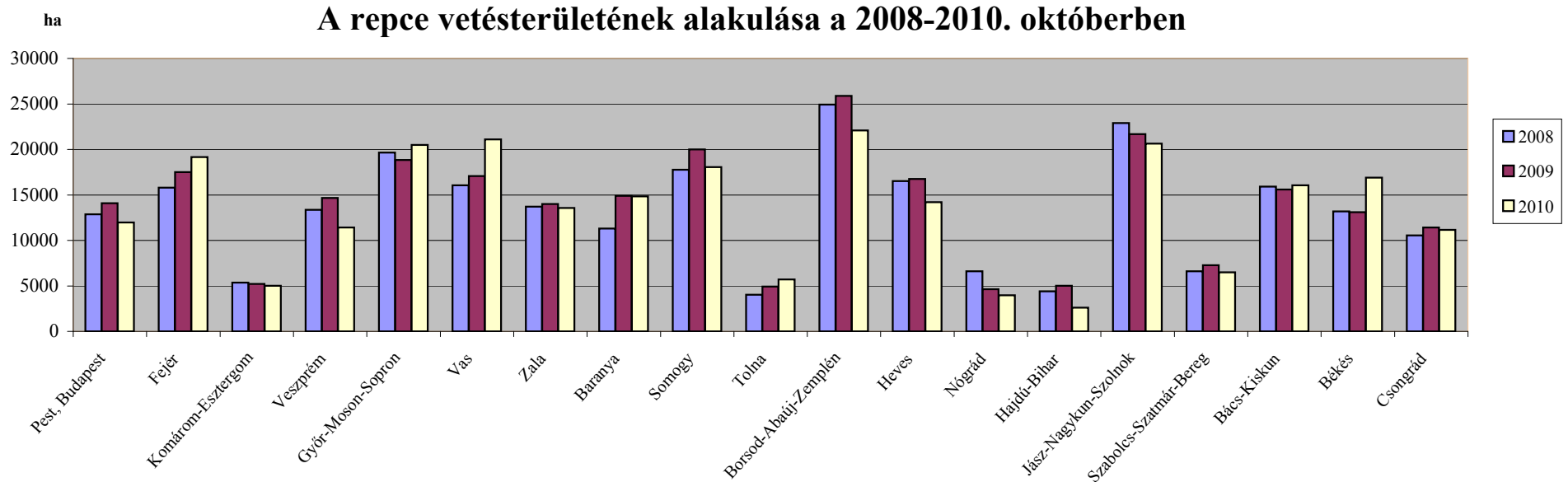
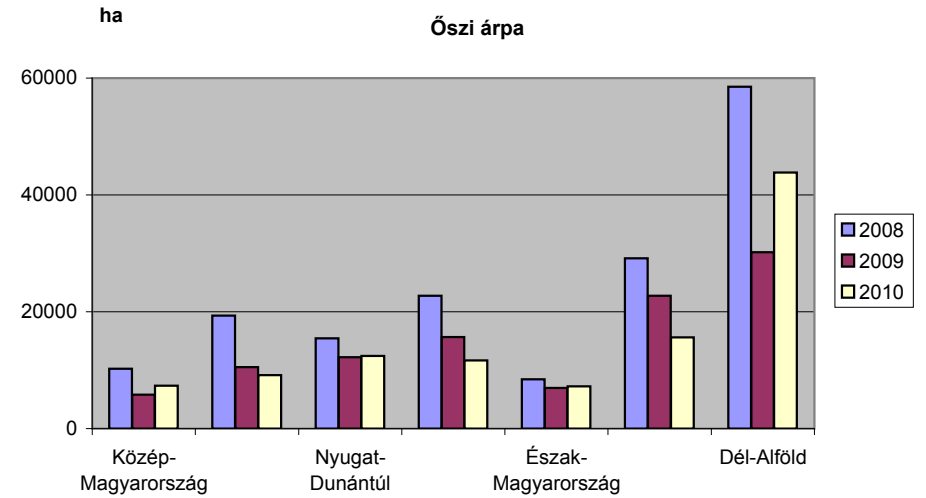
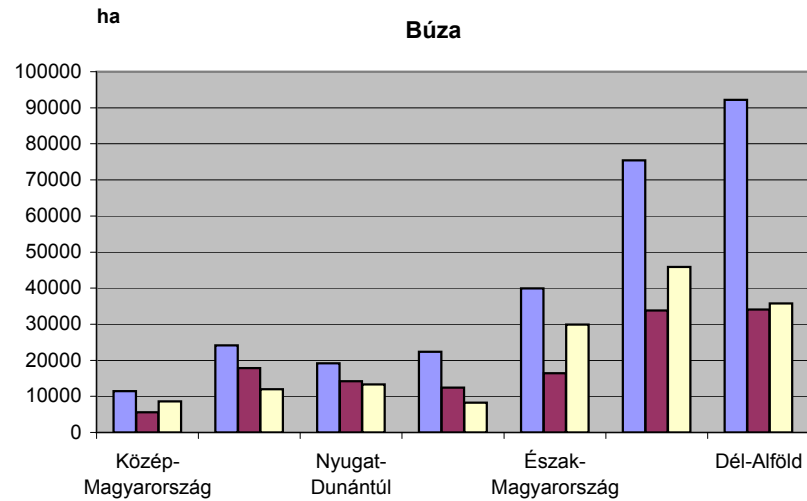
A kiadvány a statisztikáról szóló 1993. évi XLVI. törvény (Stt.) 8.§ (2) bekezdése alapján készült el. Az adatszolgáltatás a Stt. felhatalmazása alapján kiadott Országos Statisztikai Adatgyűjtési Program keretein belül történt. Az VM jelentőszolgálat keretében begyűjtött adatok az őszi mezőgazdasági munkákról adnak tájékoztatást. Az adatok a mezőgazdasági tevékenységet folytató valamennyi kijelölt vállalkozás és intézmény adatait tartalmazzák.

# Tartalomjegyzék

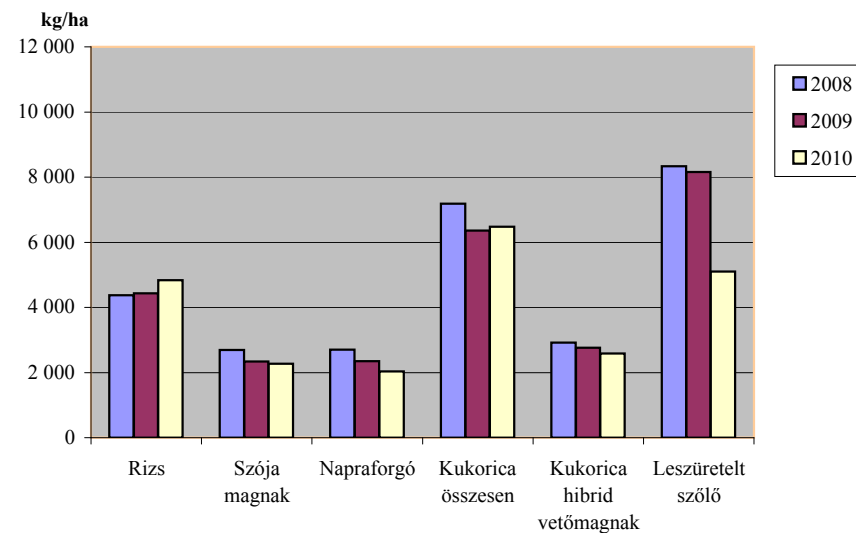
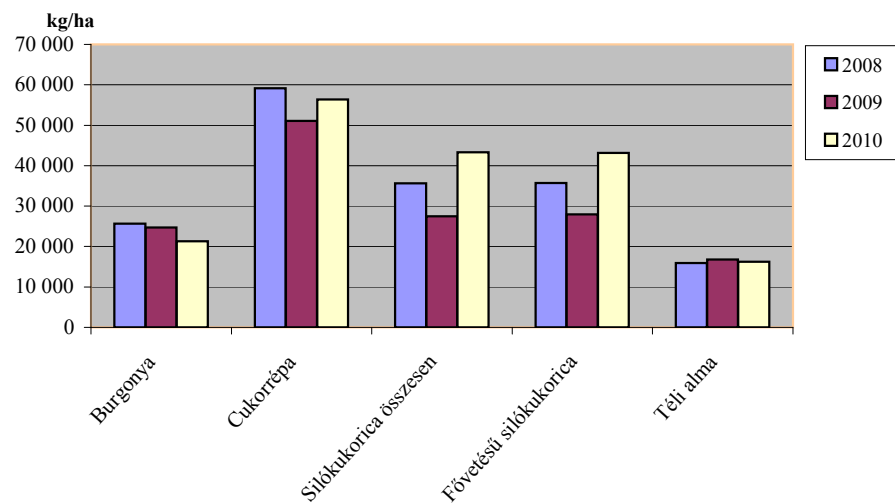
<b>A búza, őszi árpa és repce vetésterületének alakulása 2008-2010 októberben.....</b>	<b>1</b>
<b>A betakarított növények termésátlagának és a napraforgó betakarított területének alakulása a 2008-2010 októberben.....</b>	<b>2</b>
<b>Őszi mezőgazdasági munkák helyzete.....</b>	<b>3</b>
<b>Őszi mezőgazdasági munkák 2008-2010 (októberi) helyzetének alakulása.....</b>	<b>4</b>
Talajelőkészítés és vetés.....	5
Talajelőkészítés őszi vetésű növények alá.....	6
Talajelőkészítés tavaszi vetésű növények alá.....	7
<b>Őszi vetés összesen.....</b>	<b>8</b>
Gabonafélék vetése.....	9
Búza vetése.....	10
Durumbúza vetése.....	11
Rozs vetése.....	12
Tritikálé vetése.....	13
Őszi árpa vetése.....	14
Repce vetése.....	15
Rizs betakarítása.....	16
Indián rizs betakarítása.....	17
Burgonya betakarítása.....	18
Cukorrépa batarítása.....	19
Bab betakarítása.....	20
Lóbab betakarítása.....	21
Egyéb száraz hüvelyesek betakarítása.....	22
Olajlen betakarítása.....	23
Szója betakarítása.....	24
<b>Napraforgó betakarítása összesen.....</b>	<b>25</b>
Napraforgó betakarítása olajipari célra.....	26
Napraforgó betakarítása egyéb célra.....	27
Dohány betakarítása.....	28
Kukorica betakarítása (hibrid vetőmag nélkül).....	29
Hibrid kukorica vetőmag betakarítása.....	30
Sikókukorica betakarítása.....	31
Fővetésű silókukorica betakarítása.....	32
Csalamádé betakarítása.....	33

<b>Zöldségfélék összesen .....</b>	<b>34</b>
Csemegekukorica betakarítása.....	35
Paradicsom betakarítása.....	36
Zöldpaprika betakarítása.....	37
Karfiol betakarítása.....	38
Görögdinnye betakarítása.....	39
Vöröshagyma betakarítása.....	40
<b>Gyümölcs betakarítása összesen.....</b>	<b>41</b>
Őszibarack betakarítása.....	42
Alma betakarítása.....	43
Téli alma betakarítása.....	44
Körte betakarítása.....	45
<b>Leszüretelt szőlő összesen .....</b>	<b>46</b>
Csemege szőlő betakarítás.....	47
Borszőlő betakarítása.....	48
Egyéb szőlő betakarítása.....	49

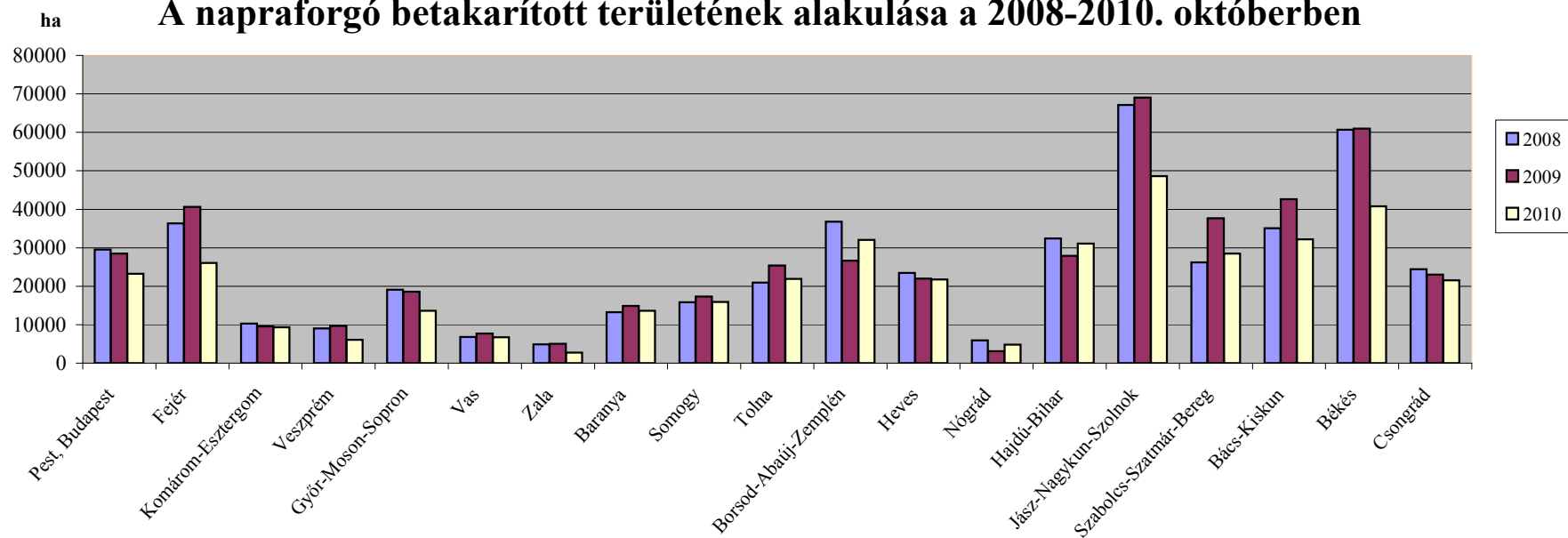
## Vetés területek alakulása régiónként 2008-2010. októberben



## A betakarított növények termésátlagának alakulása 2008-2010. októberben



## A napraforgó betakarított területének alakulása a 2008-2010. októberben



**ŐSZI MEZŐGAZDASÁGI MUNKÁK HELYZETE**  
**2010. OKTÓBER 11.**

Megnevezése	Előirányzott munka	Elvégzett munka	Betakarított termés	Elvégzett munka az előirányzott %-ában	Termésátlag
	hektár	hektár	tonna	%	kg/ha
<b>I. TALAJELŐKÉSZÍTÉS</b>					
Őszi vetésű növények alá	1 725 735	879 929	-	51,0	-
Tavaszi vetésű növények alá	2 210 322	319 829	-	14,5	-
<b>II. ŐSZI VETÉS</b>					
Őszi vetés összesen	1 723 832	588 995	-	34,2	-
Gabonafélék vetése	1 438 614	333 575	-	23,2	-
Búza ( <i>durumbúza nélkül</i> )	1 077 674	153 642	-	14,3	-
Durumbúza	8 880	1 100	-	12,4	-
Rozs	36 713	25 049	-	68,2	-
Triticale	129 750	46 542	-	35,9	-
Őszi árpa	185 597	107 242	-	57,8	-
Repce	285 218	255 420	-	89,6	-
<b>III. BETAKARÍTÁS</b>					
Rizs ( <i>indián rizs nélkül</i> )	1 876	1 313	6 344	70,0	4 832
Indián rizs	800	675	727	84,4	1 077
Burgonya	19 781	18 297	389 787	92,5	21 303
Cukorrépa	13 338	3 988	224 928	29,9	56 401
Bab	277	277	626	100,0	2 260
Lóbab	101	101	205	100,0	2 030
Egyéb száraz hüvelyesek	1 007	757	1 301	75,2	1 719
Olajlen	535	535	902	100,0	1 686
Szója	33 559	14 240	32 261	42,4	2 266
Napraforgó összesen	501 101	400 624	813 979	79,9	2 032
napraforgó olajtermelésre	476 190	383 691	784 060	80,6	2 043
napraforgó egyéb célra	24 911	16 933	29 919	68,0	1 767
Dohány	5 270	4 933	6 880	93,6	1 395
Kukorica ( <i>hibrid vetőmag nélkül</i> )	1 117 972	101 203	655 719	9,1	6 479
Hibridkukorica-vetőmag	15 898	10 713	27 685	67,4	2 584
Silókukorica betakarítása	72 609	61 282	2 652 399	84,4	43 282
<i>ebből:</i> fővetésű betakarítása	65 514	54 397	2 347 583	83,0	43 156
Csalamádé	2 291	2 184	40 656	95,3	18 615
Zöldségfélék összesen	54 294	47 695	849 135	87,8	
<i>ebből:</i> csemegekukorica	21 686	20 383	289 454	94,0	14 201
paradicsom	1 408	1 382	50 151	98,2	36 289
zöldpaprika	1 595	1 515	24 131	95,0	15 928
karfiol	1 482	1 146	23 726	77,3	20 703
görögdinnye	6 634	6 463	175 990	97,4	27 230
vöröshagyma	1 463	1 354	26 734	92,5	19 744
Gyümölcs összesen ( <i>termő</i> )	61 262	60 537	656 316	98,8	
<i>ebből:</i> őszibarack	5 987	5 987	53 933	100,0	9 008
alma	30 900	23 414	381 462	75,8	16 292
<i>ebből:</i> téli alma	26 505	18 826	304 935	71,0	16 198
körte	2 395	2 238	19 442	93,4	8 687
Leszüretelt szőlő	76 702	72 825	371 568	94,9	5 102
csemege szőlő	2 464	2 448	14 238	99,4	5 816
borszőlő	72 853	69 044	351 764	94,8	5 095
egyéb szőlő	1 385	1 333	5 566	96,2	4 176



**AZ ŐSZI MEZŐGAZDASÁGI MUNKÁK  
OKTÓBERI HELYZETÉNEK ALAKULÁSA  
2008-2010 KÖZÖTT**

BETAKARÍTÁS	Betakarított mennyiség tonna			Termésátlag kg/hektár		
	2008. okt.	2009. okt.	2010. okt.	2008. okt.	2009. okt.	2010. okt.
<b>Betakarított növények</b>						
Rizs <i>(indián rizs nélkül)</i>	4 402	9 328	6 344	4 371	4 429	4 832
Indián rizs	1 243	1 556	727	2 002	1 995	1 077
Burgonya	631 663	515 781	389 787	25 655	24 673	21 303
Cukorrépa	171 592	301 688	224 928	59 149	51 099	56 401
Bab	2 973	525	626	8 034	1 575	2 260
Lóbab	635	323	205	2 318	2 410	2 030
Egyéb száraz hüvelyesek	2 248	994	1 301	2 278	1 541	1 719
Olajlen	281	332	902	1 295	1 011	1 686
Szója	56 416	69 894	32 261	2 691	2 341	2 266
Napraforgó összesen	1 326 445	1 253 441	813 979	2 706	2 353	2 032
napraforgó olajtermelésre	1 269 210	1 205 590	784 060	2 723	2 365	2 043
napraforgó egyéb célra	57 235	47 851	29 919	2 375	2 085	1 767
Dohány		7 516	6 880		1 284	1 395
Kukorica <i>(hibrid vetőmag nélkül)</i>	2 101 526	4 028 755	655 719	7 184	6 356	6 479
Hibridkukorica-vetőmag	57 342	71 141	27 685	2 923	2 765	2 584
Silókukorica betakarítása	2 800 496	2 020 650	2 652 399	35 664	27 454	43 282
<i>ebből:</i> főtetésű betakarítása	2 471 009	1 941 970	2 347 583	35 721	27 950	43 156
Csalamádé	78 228	32 579	40 656	23 158	12 545	18 615
Zöldségfélék összesen	1 116 099	1 024 343	849 135	-	-	-
<i>ebből:</i> csemegekukorica	390 102	419 917	289 454	17 062	16 114	14 201
paradicsom	108 717	75 397	50 151	48 084	38 253	36 289
zöldpaprika	24 449	35 633	24 131	13 489	20 258	15 928
karfiol	18 818	25 774	23 726	17 820	22 789	20 703
görögdinnye	267 685	217 788	175 990	32 447	32 098	27 230
vöröshagyma	71 216	53 642	26 734	27 037	23 777	19 744
Gyümölcs összesen	631 459	689 008	656 316	-	-	-
<i>ebből:</i> őszibarack	57 595	73 235	53 933	9 668	12 594	9 008
alma	339 310	390 434	381 462	15 674	17 110	16 292
<i>ebből:</i> téli alma	276 330	312 219	304 935	15 906	16 754	16 198
körte	20 863	27 454	19 442	13 983	11 859	8 687
Leszüretelt szőlő	525 763	584 715	371 568	8 333	8 160	5 102
csemege szőlő	20 011	20 351	14 238	7 422	7 668	5 816
borszőlő	500 762	557 243	351 764	8 451	8 251	5 095
egyéb szőlő	4 990	7 121	5 566	4 358	4 861	4 176

**AZ ŐSZI MEZŐGAZDASÁGI MUNKÁK  
 OKTÓBERI HELYZETÉNEK ALAKULÁSA  
 2008-2010 KÖZÖTT**

TALAJELŐKÉSZÍTÉS ÉS VETÉS	Előírányzott munka hektár			Elvégzett munka hektár		
	2008. okt.	2009. okt.	2010. okt.	2008. okt.	2009. okt.	2010. okt.
<b>Talajelőkészítés</b>						
őszi vetésű növény alá	1 780 012	1 701 351	1 725 735	1 040 002	1 149 415	879 929
tavaszi vetésű növény alá	2 123 700	1 845 233	2 210 322	370 543	296 441	319 829
<b>Őszi vetés összesen</b>	1 774 421	1 753 811	1 723 832	595 419	812 511	588 995
<b>Gabonafélék vetése</b>	1 505 629	1 465 475	1 438 614	332 817	520 136	333 575
ebből: búza	1 120 650	1 085 108	1 077 674	134 442	273 675	153 642
durumbúza	13 389	11 204	8 880	1 850	2 996	1 100
rozs	40 687	38 929	36 713	27 242	29 792	25 049
tritikálé	131 978	128 835	129 750	65 183	68 745	46 542
őszi árpa	198 925	201 399	185 597	104 100	144 928	107 242
Repce	268 792	288 336	285 218	262 602	292 375	255 420

	Előirányzott munka* hektár	Elvégzett munka hektár	Elvégzett munka az előirányzott %-ában
<b>Talajelőkészítés őszi vetésű növények alá</b>			
Pest, Budapest	109 527	51 990	47,5
<i>Közép-Magyarország</i>	<i>109 527</i>	<i>51 990</i>	<i>47,5</i>
Fejér	101 002	45 713	45,3
Komárom-Esztergom	39 092	27 950	71,5
Veszprém	62 031	32 930	53,1
<i>Közép-Dunántúl</i>	<i>202 125</i>	<i>106 593</i>	<i>52,7</i>
Győr-Moson-Sopron	105 185	48 800	46,4
Vas	74 653	35 847	48,0
Zala	52 685	23 910	45,4
<i>Nyugat-Dunántúl</i>	<i>232 523</i>	<i>108 557</i>	<i>46,7</i>
Baranya	81 849	40 558	49,6
Somogy	90 315	37 199	41,2
Tolna	65 430	22 612	34,6
<i>Dél-Dunántúl</i>	<i>237 594</i>	<i>100 369</i>	<i>42,2</i>
Borsod-Abaúj-Zemplén	101 555	59 620	58,7
Heves	73 935	40 872	55,3
Nógrád	24 698	13 350	54,1
<i>Észak-Magyarország</i>	<i>200 188</i>	<i>113 842</i>	<i>56,9</i>
Hajdú-Bihar	107 610	26 617	24,7
Jász-Nagykun-Szolnok	170 150	99 806	58,7
Szabolcs-Szatmár-Bereg	61 448	39 275	63,9
<i>Észak-Alföld</i>	<i>339 208</i>	<i>165 698</i>	<i>48,8</i>
Bács-Kiskun	149 890	80 980	54,0
Békés	143 700	77 000	53,6
Csongrád	110 980	74 900	67,5
<i>Dél-Alföld</i>	<i>404 570</i>	<i>232 880</i>	<i>57,6</i>
<b><i>Mindösszesen</i></b>	<b><i>1 725 735</i></b>	<b><i>879 929</i></b>	<b><i>51,0</i></b>

\* Előirányzat, az őszi munkák megkezdésekor

	Előirányzott munka* hektár	Elvégzett munka hektár	Elvégzett munka az előirányzott %-ában
<b>Talajelőkészítés tavaszi vetésű növények alá</b>			
Pest, Budapest	114 900	12 570	10,9
<i>Közép-Magyarország</i>	<i>114 900</i>	<i>12 570</i>	<i>10,9</i>
Fejér	140 192	8 230	5,9
Komárom-Esztergom	45 663	2 840	6,2
Veszprém	58 610	7 560	12,9
<i>Közép-Dunántúl</i>	<i>244 465</i>	<i>18 630</i>	<i>7,6</i>
Győr-Moson-Sopron	96 766	16 400	16,9
Vas	65 327	15 600	23,9
Zala	63 320	960	1,5
<i>Nyugat-Dunántúl</i>	<i>225 413</i>	<i>32 960</i>	<i>14,6</i>
Baranya	133 579	13 097	9,8
Somogy	146 685	7 218	4,9
Tolna	148 424	16 244	10,9
<i>Dél-Dunántúl</i>	<i>428 688</i>	<i>36 559</i>	<i>8,5</i>
Borsod-Abaúj-Zemplén	172 666	19 722	11,4
Heves	64 601	15 910	24,6
Nógrád	19 600	1 370	7,0
<i>Észak-Magyarország</i>	<i>256 867</i>	<i>37 002</i>	<i>14,4</i>
Hajdú-Bihar	216 000	26 988	12,5
Jász-Nagykun-Szolnok	142 110	39 325	27,7
Szabolcs-Szatmár-Bereg	220 894	20 785	9,4
<i>Észak-Alföld</i>	<i>579 004</i>	<i>87 098</i>	<i>15,0</i>
Bács-Kiskun	158 335	23 510	14,8
Békés	112 500	57 500	51,1
Csongrád	90 150	14 000	15,5
<i>Dél-Alföld</i>	<i>360 985</i>	<i>95 010</i>	<i>26,3</i>
<b>Mindösszesen</b>	<b>2 210 322</b>	<b>319 829</b>	<b>14,5</b>

\* Előirányzat, az őszi munkák megkezdésekor

	Előirányzott munka* hektár	Elvégzett munka hektár	Elvégzett munka az előirányzott %-ában
<b>Őszi vetés összesen</b>			
Pest, Budapest	109 227	40 179	36,8
<i>Közép-Magyarország</i>	<i>109 227</i>	<i>40 179</i>	<i>36,8</i>
Fejér	101 002	27 405	27,1
Komárom-Esztergom	44 346	9 191	20,7
Veszprém	62 417	23 985	38,4
<i>Közép-Dunántúl</i>	<i>207 765</i>	<i>60 581</i>	<i>29,2</i>
Győr-Moson-Sopron	104 645	32 560	31,1
Vas	74 653	35 847	48,0
Zala	50 461	15 328	30,4
<i>Nyugat-Dunántúl</i>	<i>229 759</i>	<i>83 735</i>	<i>36,4</i>
Baranya	82 004	21 391	26,1
Somogy	90 315	28 505	31,6
Tolna	65 430	12 989	19,9
<i>Dél-Dunántúl</i>	<i>237 749</i>	<i>62 885</i>	<i>26,5</i>
Borsod-Abaúj-Zemplén	101 342	44 712	44,1
Heves	73 935	30 597	41,4
Nógrád	24 698	7 993	32,4
<i>Észak-Magyarország</i>	<i>199 975</i>	<i>83 302</i>	<i>41,7</i>
Hajdú-Bihar	97 309	15 693	16,1
Jász-Nagykun-Szolnok	177 526	59 316	33,4
Szabolcs-Szatmár-Bereg	62 495	34 234	54,8
<i>Észak-Alföld</i>	<i>337 330</i>	<i>109 243</i>	<i>32,4</i>
Bács-Kiskun	147 847	60 260	40,8
Békés	143 700	47 000	32,7
Csongrád	110 480	41 810	37,8
<i>Dél-Alföld</i>	<i>402 027</i>	<i>149 070</i>	<i>37,1</i>
<b>Mindösszesen</b>	<b>1 723 832</b>	<b>588 995</b>	<b>34,2</b>

\* Előirányzat, az őszi munkák megkezdésekor

	Előirányzott munka* hektár	Elvégzett munka hektár	Elvégzett munka az előirányzott %-ában
<b>Gabonafélék vetése</b>			
Pest, Budapest	95 152	28 211	29,6
<i>Közép-Magyarország</i>	<i>95 152</i>	<i>28 211</i>	<i>29,6</i>
Fejér	80 381	8 255	10,3
Komárom-Esztergom	38 723	4 174	10,8
Veszprém	47 419	12 560	26,5
<i>Közép-Dunántúl</i>	<i>166 523</i>	<i>24 989</i>	<i>15,0</i>
Győr-Moson-Sopron	83 195	12 060	14,5
Vas	52 193	14 750	28,3
Zala	33 688	1 760	5,2
<i>Nyugat-Dunántúl</i>	<i>169 076</i>	<i>28 570</i>	<i>16,9</i>
Baranya	66 556	6 553	9,8
Somogy	69 885	10 460	15,0
Tolna	59 587	7 281	12,2
<i>Dél-Dunántúl</i>	<i>196 028</i>	<i>24 294</i>	<i>12,4</i>
Borsod-Abaúj-Zemplén	78 585	22 628	28,8
Heves	57 881	16 397	28,3
Nógrád	19 257	4 023	20,9
<i>Észak-Magyarország</i>	<i>155 723</i>	<i>43 048</i>	<i>27,6</i>
Hajdú-Bihar	91 739	13 085	14,3
Jász-Nagykun-Szolnok	156 891	38 681	24,7
Szabolcs-Szatmár-Bereg	54 800	27 732	50,6
<i>Észak-Alföld</i>	<i>303 430</i>	<i>79 498</i>	<i>26,2</i>
Bács-Kiskun	129 062	44 205	34,3
Békés	125 700	30 100	23,9
Csongrád	97 920	30 660	31,3
<i>Dél-Alföld</i>	<i>352 682</i>	<i>104 965</i>	<i>29,8</i>
<b>Mindösszesen</b>	<b>1 438 614</b>	<b>333 575</b>	<b>23,2</b>

\* Előirányzat, az őszi munkák megkezdésekor

	Előirányzott munka* hektár	Elvégzett munka hektár	Elvégzett munka az előirányzott %-ában
<b>Búza vetése</b>			
Pest, Budapest	62 960	8 620	13,7
<i>Közép-Magyarország</i>	<i>62 960</i>	<i>8 620</i>	<i>13,7</i>
Fejér	67 049	5 220	7,8
Komárom-Esztergom	33 469	2 130	6,4
Veszprém	30 964	4 590	14,8
<i>Közép-Dunántúl</i>	<i>131 482</i>	<i>11 940</i>	<i>9,1</i>
Győr-Moson-Sopron	65 400	5 060	7,7
Vas	39 625	8 120	20,5
Zala	26 989	150	0,6
<i>Nyugat-Dunántúl</i>	<i>132 014</i>	<i>13 330</i>	<i>10,1</i>
Baranya	50 413	1 768	3,5
Somogy	49 570	2 480	5,0
Tolna	48 499	3 982	8,2
<i>Dél-Dunántúl</i>	<i>148 482</i>	<i>8 230</i>	<i>5,5</i>
Borsod-Abaúj-Zemplén	64 340	15 961	24,8
Heves	48 960	11 390	23,3
Nógrád	15 655	2 540	16,2
<i>Észak-Magyarország</i>	<i>128 955</i>	<i>29 891</i>	<i>23,2</i>
Hajdú-Bihar	75 610	5 784	7,6
Jász-Nagykun-Szolnok	123 065	25 321	20,6
Szabolcs-Szatmár-Bereg	34 100	14 751	43,3
<i>Észak-Alföld</i>	<i>232 775</i>	<i>45 856</i>	<i>19,7</i>
Bács-Kiskun	66 286	9 895	14,9
Békés	107 550	16 300	15,2
Csongrád	67 170	9 580	14,3
<i>Dél-Alföld</i>	<i>241 006</i>	<i>35 775</i>	<i>14,8</i>
<b>Mindösszesen</b>	<b>1 077 674</b>	<b>153 642</b>	<b>14,3</b>

\* Előirányzat, az őszi munkák megkezdésekor

	Előirányzott munka* hektár	Elvégzett munka hektár	Elvégzett munka az előirányzott %-ában
<b>Durumbúza vetése</b>			
Pest, Budapest	330		
<i>Közép-Magyarország</i>	330		
Fejér			
Komárom-Esztergom	50		
Veszprém			
<i>Közép-Dunántúl</i>	50		
Győr-Moson-Sopron	300		
Vas	145		
Zala			
<i>Nyugat-Dunántúl</i>	445		
Baranya	155		
Somogy	1 520	650	42,8
Tolna			
<i>Dél-Dunántúl</i>	1 675	650	38,8
Borsod-Abaúj-Zemplén	600	350	58,3
Heves			
Nógrád			
<i>Észak-Magyarország</i>	600	350	58,3
Hajdú-Bihar	150		
Jász-Nagykun-Szolnok			
Szabolcs-Szatmár-Bereg			
<i>Észak-Alföld</i>	150		
Bács-Kiskun	2 430		
Békés	1 100		
Csongrád	2 100	100	4,8
<i>Dél-Alföld</i>	5 630	100	1,8
<b>Mindösszesen</b>	<b>8 880</b>	<b>1 100</b>	<b>12,4</b>

\* Előirányzat, az őszi munkák megkezdésekor



	Előirányzott munka* hektár	Elvégzett munka hektár	Elvégzett munka az előirányzott %-ában
<b>Rozs vetése</b>			
Pest, Budapest	8 324	6 564	78,9
<i>Közép-Magyarország</i>	8 324	6 564	78,9
Fejér	650		
Komárom-Esztergom	524	5	1,0
Veszprém	1 546	890	57,6
<i>Közép-Dunántúl</i>	2 720	895	32,9
Győr-Moson-Sopron	1 280	170	13,3
Vas	458		
Zala	180		
<i>Nyugat-Dunántúl</i>	1 918	170	8,9
Baranya	66	96	145,5
Somogy	1 750	920	52,6
Tolna	70	65	92,9
<i>Dél-Dunántúl</i>	1 886	1 081	57,3
Borsod-Abaúj-Zemplén	1 595	685	42,9
Heves	170	40	23,5
Nógrád	480	130	27,1
<i>Észak-Magyarország</i>	2 245	855	38,1
Hajdú-Bihar	1 624	488	30,0
Jász-Nagykun-Szolnok	755	490	64,9
Szabolcs-Szatmár-Bereg	4 686	3 786	80,8
<i>Észak-Alföld</i>	7 065	4 764	67,4
Bács-Kiskun	7 375	6 210	84,2
Békés			
Csongrád	5 180	4 510	87,1
<i>Dél-Alföld</i>	12 555	10 720	85,4
<b>Mindösszesen</b>	<b>36 713</b>	<b>25 049</b>	<b>68,2</b>

\* Előirányzat, az őszi munkák megkezdésekor

	Előirányzott munka* hektár	Elvégzett munka hektár	Elvégzett munka az előirányzott %-ában
<b>Tritikálé vetése</b>			
Pest, Budapest	11 215	5 675	50,6
<i>Közép-Magyarország</i>	<i>11 215</i>	<i>5 675</i>	<i>50,6</i>
Fejér	3 402	470	13,8
Komárom-Esztergom	1 561	440	28,2
Veszprém	7 575	2 100	27,7
<i>Közép-Dunántúl</i>	<i>12 538</i>	<i>3 010</i>	<i>24,0</i>
Győr-Moson-Sopron	6 010	200	3,3
Vas	3 942	2 440	61,9
Zala	2 390		
<i>Nyugat-Dunántúl</i>	<i>12 342</i>	<i>2 640</i>	<i>21,4</i>
Baranya	1 825	170	9,3
Somogy	8 675	2 175	25,1
Tolna	3 363	296	8,8
<i>Dél-Dunántúl</i>	<i>13 863</i>	<i>2 641</i>	<i>19,1</i>
Borsod-Abaúj-Zemplén	5 420	2 083	38,4
Heves	3 450	1 450	42,0
Nógrád	2 347	1 203	51,3
<i>Észak-Magyarország</i>	<i>11 217</i>	<i>4 736</i>	<i>42,2</i>
Hajdú-Bihar	5 845	2 916	49,9
Jász-Nagykun-Szolnok	15 066	2 610	17,3
Szabolcs-Szatmár-Bereg	14 109	7 759	55,0
<i>Észak-Alföld</i>	<i>35 020</i>	<i>13 285</i>	<i>37,9</i>
Bács-Kiskun	22 945	8 805	38,4
Békés	2 900	2 500	86,2
Csongrád	7 710	3 250	42,2
<i>Dél-Alföld</i>	<i>33 555</i>	<i>14 555</i>	<i>43,4</i>
<b>Mindösszesen</b>	<b>129 750</b>	<b>46 542</b>	<b>35,9</b>

\* Előirányzat, az őszi munkák megkezdésekor

	Előirányzott munka* hektár	Elvégzett munka hektár	Elvégzett munka az előirányzott %-ában
<b>Őszi árpa vetése</b>			
Pest, Budapest	12 323	7 352	59,7
<i>Közép-Magyarország</i>	<i>12 323</i>	<i>7 352</i>	<i>59,7</i>
Fejér	9 280	2 565	27,6
Komárom-Esztergom	3 119	1 599	51,3
Veszprém	7 334	4 980	67,9
<i>Közép-Dunántúl</i>	<i>19 733</i>	<i>9 144</i>	<i>46,3</i>
Győr-Moson-Sopron	10 205	6 630	65,0
Vas	8 023	4 190	52,2
Zala	4 129	1 610	39,0
<i>Nyugat-Dunántúl</i>	<i>22 357</i>	<i>12 430</i>	<i>55,6</i>
Baranya	14 097	4 519	32,1
Somogy	8 370	4 235	50,6
Tolna	7 655	2 938	38,4
<i>Dél-Dunántúl</i>	<i>30 122</i>	<i>11 692</i>	<i>38,8</i>
Borsod-Abaúj-Zemplén	6 630	3 549	53,5
Heves	5 301	3 517	66,3
Nógrád	775	150	19,4
<i>Észak-Magyarország</i>	<i>12 706</i>	<i>7 216</i>	<i>56,8</i>
Hajdú-Bihar	8 510	3 897	45,8
Jász-Nagykun-Szolnok	18 005	10 260	57,0
Szabolcs-Szatmár-Bereg	1 905	1 436	75,4
<i>Észak-Alföld</i>	<i>28 420</i>	<i>15 593</i>	<i>54,9</i>
Bács-Kiskun	30 026	19 295	64,3
Békés	14 150	11 300	79,9
Csongrád	15 760	13 220	83,9
<i>Dél-Alföld</i>	<i>59 936</i>	<i>43 815</i>	<i>73,1</i>
<b><i>Mindösszesen</i></b>	<b><i>185 597</i></b>	<b><i>107 242</i></b>	<b><i>57,8</i></b>

\* Előirányzat, az őszi munkák megkezdésekor

	Előirányzott munka* hektár	Elvégzett munka hektár	Elvégzett munka az előirányzott %-ában
<b>Repce vetése</b>			
Pest, Budapest	14 075	11 968	85,0
<i>Közép-Magyarország</i>	<i>14 075</i>	<i>11 968</i>	<i>85,0</i>
Fejér	20 621	19 150	92,9
Komárom-Esztergom	5 623	5 017	89,2
Veszprém	14 998	11 425	76,2
<i>Közép-Dunántúl</i>	<i>41 242</i>	<i>35 592</i>	<i>86,3</i>
Győr-Moson-Sopron	21 450	20 500	95,6
Vas	22 460	21 097	93,9
Zala	16 773	13 568	80,9
<i>Nyugat-Dunántúl</i>	<i>60 683</i>	<i>55 165</i>	<i>90,9</i>
Baranya	15 448	14 838	96,1
Somogy	20 430	18 045	88,3
Tolna	5 843	5 708	97,7
<i>Dél-Dunántúl</i>	<i>41 721</i>	<i>38 591</i>	<i>92,5</i>
Borsod-Abaúj-Zemplén	22 757	22 084	97,0
Heves	16 054	14 200	88,5
Nógrád	5 441	3 970	73,0
<i>Észak-Magyarország</i>	<i>44 252</i>	<i>40 254</i>	<i>91,0</i>
Hajdú-Bihar	5 570	2 608	46,8
Jász-Nagykun-Szolnok	20 635	20 635	100,0
Szabolcs-Szatmár-Bereg	7 695	6 502	84,5
<i>Észak-Alföld</i>	<i>33 900</i>	<i>29 745</i>	<i>87,7</i>
Bács-Kiskun	18 785	16 055	85,5
Békés	18 000	16 900	93,9
Csongrád	12 560	11 150	88,8
<i>Dél-Alföld</i>	<i>49 345</i>	<i>44 105</i>	<i>89,4</i>
<b>Mindösszesen</b>	<b>285 218</b>	<b>255 420</b>	<b>89,6</b>

\* Előirányzat, az őszi munkák megkezdésekor

	Előírányzott munka* hektár	Elvégzett munka hektár	Betakarított termés tonna	Elvégzett munka az előírányzott %-ában	Termésátlag kg/ha
<b>Rizs betakarítása</b>					
<b>Pest, Budapest</b>					
<i>Közép-Magyarország</i>					
Fejér					
Komárom-Esztergom					
Veszprém					
<i>Közép-Dunántúl</i>					
Győr-Moson-Sopron					
Vas					
Zala					
<i>Nyugat-Dunántúl</i>					
Baranya					
Somogy					
Tolna					
<i>Dél-Dunántúl</i>					
Borsod-Abaúj-Zemplén					
Heves					
Nógrád					
<i>Észak-Magyarország</i>					
Hajdú-Bihar					
Jász-Nagykun-Szolnok	1 206	1 195	5 975	99,1	5 000
Szabolcs-Szatmár-Bereg					
<i>Észak-Alföld</i>	<i>1 206</i>	<i>1 195</i>	<i>5 975</i>	<i>99,1</i>	<i>5 000</i>
Bács-Kiskun					
Békés	670	118	369	17,6	3 127
Csongrád					
<i>Dél-Alföld</i>	<i>670</i>	<i>118</i>	<i>369</i>	<i>17,6</i>	<i>3 127</i>
<b>Mindösszesen</b>	<b>1 876</b>	<b>1 313</b>	<b>6 344</b>	<b>70,0</b>	<b>4 832</b>

\* Előírányzat, az őszi munkák megkezdésekor

	Előírányzott munka* hektár	Elvégzett munka hektár	Betakarított termés tonna	Elvégzett munka az előírányzott %-ában	Termésátlag kg/ha
<b>Indián rizs betakarítása</b>					
<b>Pest, Budapest</b>					
<i>Közép-Magyarország</i>					
Fejér					
Komárom-Esztergom					
Veszprém					
<i>Közép-Dunántúl</i>					
Győr-Moson-Sopron					
Vas					
Zala					
<i>Nyugat-Dunántúl</i>					
Baranya					
Somogy					
Tolna					
<i>Dél-Dunántúl</i>					
Borsod-Abaúj-Zemplén					
Heves					
Nógrád					
<i>Észak-Magyarország</i>					
Hajdú-Bihar					
Jász-Nagykun-Szolnok	680	665	699	97,8	1 051
Szabolcs-Szatmár-Bereg					
<i>Észak-Alföld</i>	<i>680</i>	<i>665</i>	<i>699</i>	<i>97,8</i>	<i>1 051</i>
Bács-Kiskun					
Békés	120	10	28	8,3	2 800
Csongrád					
<i>Dél-Alföld</i>	<i>120</i>	<i>10</i>	<i>28</i>	<i>8,3</i>	<i>2 800</i>
<b>Mindösszesen</b>	<b>800</b>	<b>675</b>	<b>727</b>	<b>84,4</b>	<b>1 077</b>

\* Előírányzat, az őszi munkák megkezdésekor

	Előirányzott munka* hektár	Elvégzett munka hektár	Betakarított termés tonna	Elvégzett munka az előirányzott %-ában	Termésátlag kg/ha
<b>Burgonya betakarítása</b>					
Pest, Budapest	4 659	4 053	86 977	87,0	21 460
<i>Közép-Magyarország</i>	<i>4 659</i>	<i>4 053</i>	<i>86 977</i>	<i>87,0</i>	<i>21 460</i>
Fejér	57	57	750	100,0	13 158
Komárom-Esztergom	364	364	11 181	100,0	30 717
Veszprém	505	433	7 645	85,7	17 656
<i>Közép-Dunántúl</i>	<i>926</i>	<i>854</i>	<i>19 576</i>	<i>92,2</i>	<i>22 923</i>
Győr-Moson-Sopron	1 130	997	36 345	88,2	36 454
Vas	166	161	1 835	97,0	11 398
Zala	285	264	6 357	92,6	24 080
<i>Nyugat-Dunántúl</i>	<i>1 581</i>	<i>1 422</i>	<i>44 537</i>	<i>89,9</i>	<i>31 320</i>
Baranya	135	135	2 339	100,0	17 326
Somogy	300	300	4 833	100,0	16 110
Tolna	313	274	4 032	87,5	14 715
<i>Dél-Dunántúl</i>	<i>748</i>	<i>709</i>	<i>11 204</i>	<i>94,8</i>	<i>15 803</i>
Borsod-Abaúj-Zemplén	739	462	7 126	62,5	15 424
Heves	24	24	311	100,0	12 958
Nógrád	213	176	2 308	82,6	13 114
<i>Észak-Magyarország</i>	<i>976</i>	<i>662</i>	<i>9 745</i>	<i>67,8</i>	<i>14 721</i>
Hajdú-Bihar	1 591	1 417	42 870	89,1	30 254
Jász-Nagykun-Szolnok	197	187	3 994	94,9	21 358
Szabolcs-Szatmár-Bereg	1 690	1 610	26 597	95,3	16 520
<i>Észak-Alföld</i>	<i>3 478</i>	<i>3 214</i>	<i>73 461</i>	<i>92,4</i>	<i>22 857</i>
Bács-Kiskun	2 860	2 860	41 470	100,0	14 500
Békés	303	303	5 757	100,0	19 000
Csongrád	4 250	4 220	97 060	99,3	23 000
<i>Dél-Alföld</i>	<i>7 413</i>	<i>7 383</i>	<i>144 287</i>	<i>99,6</i>	<i>19 543</i>
<b>Mindösszesen</b>	<b>19 781</b>	<b>18 297</b>	<b>389 787</b>	<b>92,5</b>	<b>21 303</b>

\* Előirányzat, az őszi munkák megkezdésekor

	Előirányzott munka* hektár	Elvégzett munka hektár	Betakarított termés tonna	Elvégzett munka az előirányzott %-ában	Termésátlag kg/ha
<b>Cukorrépa betakarítása</b>					
Pest, Budapest	375	85	4 824	22,7	56 753
<i>Közép-Magyarország</i>	375	85	4 824	22,7	56 753
Fejér	3 302	476	33 368	14,4	70 101
Komárom-Esztergom	595	50	1 650	8,4	33 000
Veszprém	40				
<i>Közép-Dunántúl</i>	3 937	526	35 018	13,4	66 574
Győr-Moson-Sopron	1 425	870	33 480	61,1	38 483
Vas	610	138	7 700	22,6	55 797
Zala					
<i>Nyugat-Dunántúl</i>	2 035	1 008	41 180	49,5	40 853
Baranya	1 147	135	8 090	11,8	59 926
Somogy	1 379	700	42 472	50,8	60 674
Tolna	1 889	409	26 639	21,7	65 132
<i>Dél-Dunántúl</i>	4 415	1 244	77 201	28,2	62 059
Borsod-Abaúj-Zemplén					
Heves	100				
Nógrád					
<i>Észak-Magyarország</i>	100				
Hajdú-Bihar	145				
Jász-Nagykun-Szolnok	511	65	3 575	12,7	55 000
Szabolcs-Szatmár-Bereg					
<i>Észak-Alföld</i>	656	65	3 575	9,9	55 000
Bács-Kiskun	1 310	590	30 230	45,0	51 237
Békés					
Csongrád	510	470	32 900	92,2	70 000
<i>Dél-Alföld</i>	1 820	1 060	63 130	58,2	59 557
<b>Mindösszesen</b>	<b>13 338</b>	<b>3 988</b>	<b>224 928</b>	<b>29,9</b>	<b>56 401</b>

\* Előirányzat, az őszi munkák megkezdésekor



	Előírányzott munka* hektár	Elvégzett munka hektár	Betakarított termés tonna	Elvégzett munka az előírányzott %-ában	Termésátlag kg/ha
<b>Bab betakarítása</b>					
Pest, Budapest					
<i>Közép-Magyarország</i>					
Fejér					
Komárom-Esztergom					
Veszprém					
<i>Közép-Dunántúl</i>					
Győr-Moson-Sopron					
Vas					
Zala					
<i>Nyugat-Dunántúl</i>					
Baranya	11	11		100,0	
Somogy					
Tolna					
<i>Dél-Dunántúl</i>					
Borsod-Abaúj-Zemplén					
Heves					
Nógrád					
<i>Észak-Magyarország</i>					
Hajdú-Bihar	69	69	76	100,0	1 101
Jász-Nagykun-Szolnok					
Szabolcs-Szatmár-Bereg	30	30	24	100,0	800
<i>Észak-Alföld</i>					
Bács-Kiskun	89	89	367	100,0	4 124
Békés	73	73	153	100,0	2 096
Csongrád	5	5	6	100,0	1 200
<i>Dél-Alföld</i>					
	167	167	526	100,0	3 150
<b>Mindösszesen</b>	<b>277</b>	<b>277</b>	<b>626</b>	<b>100,0</b>	<b>2 260</b>

\* Előírányzat, az őszi munkák megkezdésekor

	Előírányzott munka* hektár	Elvégzett munka hektár	Betakarított termés tonna	Elvégzett munka az előírányzott %-ában	Termésátlag kg/ha
<b>Lóbab betakarítása</b>					
<b>Pest, Budapest</b>					
<i>Közép-Magyarország</i>					
Fejér					
Komárom-Esztergom					
Veszprém					
<i>Közép-Dunántúl</i>					
Győr-Moson-Sopron					
Vas					
Zala					
<i>Nyugat-Dunántúl</i>					
Baranya	20	20	81	100,0	4 050
Somogy					
Tolna					
<i>Dél-Dunántúl</i>	<i>20</i>	<i>20</i>	<i>81</i>	<i>100,0</i>	<i>4 050</i>
Borsod-Abaúj-Zemplén					
Heves					
Nógrád					
<i>Észak-Magyarország</i>					
Hajdú-Bihar					
Jász-Nagykun-Szolnok					
Szabolcs-Szatmár-Bereg	60	60	85	100,0	1 417
<i>Észak-Alföld</i>	<i>60</i>	<i>60</i>	<i>85</i>	<i>100,0</i>	<i>1 417</i>
Bács-Kiskun					
Békés	21	21	39	100,0	1 857
Csongrád					
<i>Dél-Alföld</i>	<i>21</i>	<i>21</i>	<i>39</i>	<i>100,0</i>	<i>1 857</i>
<b>Mindösszesen</b>	<b>101</b>	<b>101</b>	<b>205</b>	<b>100,0</b>	<b>2 030</b>

\* Előírányzat, az őszi munkák megkezdésekor

	Előírányzott munka* hektár	Elvégzett munka hektár	Betakarított termés tonna	Elvégzett munka az előírányzott %-ában	Termésátlag kg/ha
<b>Egyéb száraz hüvelyesek betakarítása</b>					
Pest, Budapest					
<i>Közép-Magyarország</i>					
Fejér					
Komárom-Esztergom					
Veszprém	250				
<i>Közép-Dunántúl</i>					
Győr-Moson-Sopron					
Vas					
Zala					
<i>Nyugat-Dunántúl</i>					
Baranya	213	213	468	100,0	2 197
Somogy					
Tolna					
<i>Dél-Dunántúl</i>					
Borsod-Abaúj-Zemplén					
Heves					
Nógrád					
<i>Észak-Magyarország</i>					
Hajdú-Bihar	36	36	37	100,0	1 028
Jász-Nagykun-Szolnok					
Szabolcs-Szatmár-Bereg	250	250	490	100,0	1 960
<i>Észak-Alföld</i>					
Bács-Kiskun					
Békés	3	3	6	100,0	2 000
Csongrád	255	255	300	100,0	1 176
<i>Dél-Alföld</i>					
	258	258	306	100,0	1 186
<b>Mindösszesen</b>	<b>1 007</b>	<b>757</b>	<b>1 301</b>	<b>75,2</b>	<b>1 719</b>

\* Előírányzat, az őszi munkák megkezdésekor

	Előírányzott munka* hektár	Elvégzett munka hektár	Betakarított termés tonna	Elvégzett munka az előírányzott %-ában	Termésátlag kg/ha
<b>Olajlen betakarítása</b>					
Pest, Budapest					
<i>Közép-Magyarország</i>					
Fejér					
Komárom-Esztergom					
Veszprém					
<i>Közép-Dunántúl</i>					
Győr-Moson-Sopron					
Vas					
Zala					
<i>Nyugat-Dunántúl</i>					
Baranya	354	354	712	100,0	2 011
Somogy					
Tolna	2	2	3	100,0	1 500
<i>Dél-Dunántúl</i>	356	356	715	100,0	2 008
Borsod-Abaúj-Zemplén					
Heves					
Nógrád					
<i>Észak-Magyarország</i>					
Hajdú-Bihar					
Jász-Nagykun-Szolnok					
Szabolcs-Szatmár-Bereg					
<i>Észak-Alföld</i>					
Bács-Kiskun					
Békés	19	19	27	100,0	1 421
Csongrád	160	160	160	100,0	1 000
<i>Dél-Alföld</i>	179	179	187	100,0	1 045
<b>Mindösszesen</b>	<b>535</b>	<b>535</b>	<b>902</b>	<b>100,0</b>	<b>1 686</b>

\* Előírányzat, az őszi munkák megkezdésekor

	Előirányzott munka* hektár	Elvégzett munka hektár	Betakarított termés tonna	Elvégzett munka az előirányzott %-ában	Termésátlag kg/ha
<b>Szója betakarítása</b>					
Pest, Budapest	34				
<i>Közép-Magyarország</i>	34				
Fejér	254	34	68	13,4	2 000
Komárom-Esztergom					
Veszprém	970				
<i>Közép-Dunántúl</i>	1 224	34	68	2,8	2 000
Győr-Moson-Sopron	805	70	140	8,7	2 000
Vas	980	423	926	43,2	2 189
Zala	1 011	824	1 760	81,5	2 136
<i>Nyugat-Dunántúl</i>	2 796	1 317	2 826	47,1	2 146
Baranya	17 122	6 891	16 205	40,2	2 352
Somogy	893	390	868	43,7	2 226
Tolna	1 776	294	856	16,6	2 912
<i>Dél-Dunántúl</i>	19 791	7 575	17 929	38,3	2 367
Borsod-Abaúj-Zemplén	224	224	360	100,0	1 607
Heves	40				
Nógrád	26				
<i>Észak-Magyarország</i>	290	224	360	77,2	1 607
Hajdú-Bihar	613				
Jász-Nagykun-Szolnok					
Szabolcs-Szatmár-Bereg	376				
<i>Észak-Alföld</i>	989				
Bács-Kiskun	5 429	2 900	6 461	53,4	2 228
Békés	2 096	1 400	2 800	66,8	2 000
Csongrád	910	790	1 817	86,8	2 300
<i>Dél-Alföld</i>	8 435	5 090	11 078	60,3	2 176
<b>Mindösszesen</b>	<b>33 559</b>	<b>14 240</b>	<b>32 261</b>	<b>42,4</b>	<b>2 266</b>

\* Előirányzat, az őszi munkák megkezdésekor

	Előírányzott munka* hektár	Elvégzett munka hektár	Betakarított termés tonna	Elvégzett munka az előírányzott %-ában	Termésátlag kg/ha
<b>Napraforgó betakarítása összesen</b>					
Pest, Budapest	32 954	23 211	49 579	70,4	2 136
<i>Közép-Magyarország</i>	<i>32 954</i>	<i>23 211</i>	<i>49 579</i>	<i>70,4</i>	<i>2 136</i>
Fejér	31 102	26 076	62 895	83,8	2 412
Komárom-Esztergom	10 496	9 320	20 499	88,8	2 199
Veszprém	7 930	6 035	11 470	76,1	1 901
<i>Közép-Dunántúl</i>	<i>49 528</i>	<i>41 431</i>	<i>94 864</i>	<i>83,7</i>	<i>2 290</i>
Győr-Moson-Sopron	20 945	13 613	28 644	65,0	2 104
Vas	10 742	6 750	15 586	62,8	2 309
Zala	3 057	2 772	6 237	90,7	2 250
<i>Nyugat-Dunántúl</i>	<i>34 744</i>	<i>23 135</i>	<i>50 467</i>	<i>66,6</i>	<i>2 181</i>
Baranya	13 689	13 649	32 735	99,7	2 398
Somogy	16 389	15 912	35 404	97,1	2 225
Tolna	24 634	21 939	56 053	89,1	2 555
<i>Dél-Dunántúl</i>	<i>54 712</i>	<i>51 500</i>	<i>124 192</i>	<i>94,1</i>	<i>2 411</i>
Borsod-Abaúj-Zemplén	41 603	32 075	60 167	77,1	1 876
Heves	29 209	21 745	36 379	74,4	1 673
Nógrád	6 664	4 833	8 868	72,5	1 835
<i>Észak-Magyarország</i>	<i>77 476</i>	<i>58 653</i>	<i>105 414</i>	<i>75,7</i>	<i>1 797</i>
Hajdú-Bihar	37 744	31 096	55 613	82,4	1 788
Jász-Nagykun-Szolnok	54 451	48 627	96 330	89,3	1 981
Szabolcs-Szatmár-Bereg	52 775	28 478	40 600	54,0	1 426
<i>Észak-Alföld</i>	<i>144 970</i>	<i>108 201</i>	<i>192 543</i>	<i>74,6</i>	<i>1 779</i>
Bács-Kiskun	36 317	32 183	71 446	88,6	2 220
Békés	48 010	40 800	85 680	85,0	2 100
Csongrád	22 390	21 510	39 794	96,1	1 850
<i>Dél-Alföld</i>	<i>106 717</i>	<i>94 493</i>	<i>196 920</i>	<i>88,5</i>	<i>2 084</i>
<b>Mindösszesen</b>	<b>501 101</b>	<b>400 624</b>	<b>813 979</b>	<b>79,9</b>	<b>2 032</b>

\* Előírányzat, az őszi munkák megkezdésekor

	Előirányzott munka* hektár	Elvégzett munka hektár	Betakarított termés tonna	Elvégzett munka az előirányzott %-ában	Termésátlag kg/ha
<b>Napraforgó betakarítása olajipari célra</b>					
Pest, Budapest	32 564	23 031	49 219	70,7	2 137
<i>Közép-Magyarország</i>	<i>32 564</i>	<i>23 031</i>	<i>49 219</i>	<i>70,7</i>	<i>2 137</i>
Fejér	31 102	26 076	62 895	83,8	2 412
Komárom-Esztergom	10 466	9 300	20 467	88,9	2 201
Veszprém	7 930	6 035	11 470	76,1	1 901
<i>Közép-Dunántúl</i>	<i>49 498</i>	<i>41 411</i>	<i>94 832</i>	<i>83,7</i>	<i>2 290</i>
Győr-Moson-Sopron	20 445	13 113	27 594	64,1	2 104
Vas	10 722	6 750	15 586	63,0	2 309
Zala	3 057	2 772	6 237	90,7	2 250
<i>Nyugat-Dunántúl</i>	<i>34 224</i>	<i>22 635</i>	<i>49 417</i>	<i>66,1</i>	<i>2 183</i>
Baranya	11 951	11 911	28 567	99,7	2 398
Somogy	15 876	15 576	34 680	98,1	2 227
Tolna	24 357	21 662	55 360	88,9	2 556
<i>Dél-Dunántúl</i>	<i>52 184</i>	<i>49 149</i>	<i>118 607</i>	<i>94,2</i>	<i>2 413</i>
Borsod-Abaúj-Zemplén	41 393	31 865	59 588	77,0	1 870
Heves	29 209	21 745	36 379	74,4	1 673
Nógrád	6 664	4 833	8 868	72,5	1 835
<i>Észak-Magyarország</i>	<i>77 266</i>	<i>58 443</i>	<i>104 835</i>	<i>75,6</i>	<i>1 794</i>
Hajdú-Bihar	36 433	29 785	53 017	81,8	1 780
Jász-Nagykun-Szolnok	52 836	47 012	93 131	89,0	1 981
Szabolcs-Szatmár-Bereg	42 748	22 782	34 082	53,3	1 496
<i>Észak-Alföld</i>	<i>132 017</i>	<i>99 579</i>	<i>180 230</i>	<i>75,4</i>	<i>1 810</i>
Bács-Kiskun	34 527	31 983	71 086	92,6	2 223
Békés	42 150	36 550	77 180	86,7	2 112
Csongrád	21 760	20 910	38 654	96,1	1 849
<i>Dél-Alföld</i>	<i>98 437</i>	<i>89 443</i>	<i>186 920</i>	<i>90,9</i>	<i>2 090</i>
<b>Mindösszesen</b>	<b>476 190</b>	<b>383 691</b>	<b>784 060</b>	<b>80,6</b>	<b>2 043</b>

\* Előirányzat, az őszi munkák megkezdésekor

	Előírányzott munka* hektár	Elvégzett munka hektár	Betakarított termés tonna	Elvégzett munka az előírányzott %-ában	Termésátlag kg/ha
<b>Napraforgó betakarítása egyéb célra</b>					
Pest, Budapest	390	180	360	46,2	2 000
<i>Közép-Magyarország</i>	<i>390</i>	<i>180</i>	<i>360</i>	<i>46,2</i>	<i>2 000</i>
Fejér					
Komárom-Esztergom	30	20	32	66,7	1 600
Veszprém					
<i>Közép-Dunántúl</i>	<i>30</i>	<i>20</i>	<i>32</i>	<i>66,7</i>	<i>1 600</i>
Győr-Moson-Sopron	500	500	1 050	100,0	2 100
Vas	20				
Zala					
<i>Nyugat-Dunántúl</i>	<i>520</i>	<i>500</i>	<i>1 050</i>	<i>96,2</i>	<i>2 100</i>
Baranya	1 738	1 738	4 168	100,0	2 398
Somogy	513	336	724	65,5	2 155
Tolna	277	277	693	100,0	2 502
<i>Dél-Dunántúl</i>	<i>2 528</i>	<i>2 351</i>	<i>5 585</i>	<i>93,0</i>	<i>2 376</i>
Borsod-Abaúj-Zemplén	210	210	579	100,0	2 757
Heves					
Nógrád					
<i>Észak-Magyarország</i>	<i>210</i>	<i>210</i>	<i>579</i>	<i>100,0</i>	<i>2 757</i>
Hajdú-Bihar	1 311	1 311	2 596	100,0	1 980
Jász-Nagykun-Szolnok	1 615	1 615	3 199	100,0	1 981
Szabolcs-Szatmár-Bereg	10 027	5 696	6 518	56,8	1 144
<i>Észak-Alföld</i>	<i>12 953</i>	<i>8 622</i>	<i>12 313</i>	<i>66,6</i>	<i>1 428</i>
Bács-Kiskun	1 790	200	360	11,2	1 800
Békés	5 860	4 250	8 500	72,5	2 000
Csongrád	630	600	1 140	95,2	1 900
<i>Dél-Alföld</i>	<i>8 280</i>	<i>5 050</i>	<i>10 000</i>	<i>61,0</i>	<i>1 980</i>
<b>Mindösszesen</b>	<b>24 911</b>	<b>16 933</b>	<b>29 919</b>	<b>68,0</b>	<b>1 767</b>

\* Előírányzat, az őszi munkák megkezdésekor



	Előírányzott munka* hektár	Elvégzett munka hektár	Betakarított termés tonna	Elvégzett munka az előírányzott %-ában	Termésátlag kg/ha
<b>Dohány betakarítása</b>					
Pest, Budapest	5	5	6	100,0	1 250
<i>Közép-Magyarország</i>	5	5	6	100,0	1 250
Fejér					
Komárom-Esztergom	3	3	4	100,0	1 400
Veszprém					
<i>Közép-Dunántúl</i>	3	3	4	100,0	1 400
Győr-Moson-Sopron					
Vas					
Zala					
<i>Nyugat-Dunántúl</i>					
Baranya					
Somogy	5	5	5	100,0	1 000
Tolna					
<i>Dél-Dunántúl</i>	5	5	5	100,0	1 000
Borsod-Abaúj-Zemplén	80	80	68	100,0	850
Heves	207	206	146	99,5	709
Nógrád					
<i>Észak-Magyarország</i>	287	286	214	99,7	748
Hajdú-Bihar	78	78	102	100,0	1 308
Jász-Nagykun-Szolnok	144	144	164	100,0	1 141
Szabolcs-Szatmár-Bereg	4 321	4 030	5 843	93,3	1 450
<i>Észak-Alföld</i>	4 543	4 252	6 109	93,6	1 437
Bács-Kiskun	302	302	445	100,0	1 474
Békés					
Csongrád	125	80	96	64,0	1 200
<i>Dél-Alföld</i>	427	382	541	89,5	1 416
<b>Mindösszesen</b>	<b>5 270</b>	<b>4 933</b>	<b>6 880</b>	<b>93,6</b>	<b>1 395</b>

\* Előírányzat, az őszi munkák megkezdésekor

	Előirányzott munka* hektár	Elvégzett munka hektár	Betakarított termés tonna	Elvégzett munka az előirányzott %-ában	Termésátlag kg/ha
<b>Kukorica betakarítása (hibrid vetőmag nélkül)</b>					
Pest, Budapest	50 922	5 400	38 610	10,6	7 150
<i>Közép-Magyarország</i>	<i>50 922</i>	<i>5 400</i>	<i>38 610</i>	<i>10,6</i>	<i>7 150</i>
Fejér	93 280	3 595	29 802	3,9	8 290
Komárom-Esztergom	33 630	895	5 663	2,7	6 327
Veszprém	24 599	1 670	11 771	6,8	7 049
<i>Közép-Dunántúl</i>	<i>151 509</i>	<i>6 160</i>	<i>47 236</i>	<i>4,1</i>	<i>7 668</i>
Győr-Moson-Sopron	43 463	350	3 275	0,8	9 357
Vas	32 955	380	2 014	1,2	5 300
Zala	49 226	90	738	0,2	8 200
<i>Nyugat-Dunántúl</i>	<i>125 644</i>	<i>820</i>	<i>6 027</i>	<i>0,7</i>	<i>7 350</i>
Baranya	78 616	7 889	59 962	10,0	7 601
Somogy	112 125	4 262	28 806	3,8	6 759
Tolna	103 166	6 179	49 395	6,0	7 994
<i>Dél-Dunántúl</i>	<i>293 907</i>	<i>18 330</i>	<i>138 163</i>	<i>6,2</i>	<i>7 538</i>
Borsod-Abaúj-Zemplén	33 740	2 120	13 155	6,3	6 205
Heves	13 573	480	2 617	3,5	5 452
Nógrád	3 475	140	580	4,0	4 143
<i>Észak-Magyarország</i>	<i>50 788</i>	<i>2 740</i>	<i>16 352</i>	<i>5,4</i>	<i>5 968</i>
Hajdú-Bihar	103 965	16 587	100 683	16,0	6 070
Jász-Nagykun-Szolnok	28 180	4 105	18 185	14,6	4 430
Szabolcs-Szatmár-Bereg	89 102	10 611	58 198	11,9	5 485
<i>Észak-Alföld</i>	<i>221 247</i>	<i>31 303</i>	<i>177 066</i>	<i>14,1</i>	<i>5 657</i>
Bács-Kiskun	84 749	12 330	78 641	14,5	6 378
Békés	90 856	13 600	88 400	15,0	6 500
Csongrád	48 350	10 520	65 224	21,8	6 200
<i>Dél-Alföld</i>	<i>223 955</i>	<i>36 450</i>	<i>232 265</i>	<i>16,3</i>	<i>6 372</i>
<b>Mindösszesen</b>	<b>1 117 972</b>	<b>101 203</b>	<b>655 719</b>	<b>9,1</b>	<b>6 479</b>

\* Előirányzat, az őszi munkák megkezdésekor

	Előírányzott munka* hektár	Elvégzett munka hektár	Betakarított termés tonna	Elvégzett munka az előírányzott %-ában	Termésátlag kg/ha
<b>Hibrid kukorica vetőmag betakarítása</b>					
Pest, Budapest	1				
<i>Közép-Magyarország</i>	<i>1</i>				
Fejér	405	405	1 256	100,0	3 101
Komárom-Esztergom	100	100	300	100,0	3 000
Veszprém					
<i>Közép-Dunántúl</i>	<i>505</i>	<i>505</i>	<i>1 556</i>	<i>100,0</i>	<i>3 081</i>
Győr-Moson-Sopron	750				
Vas	42	42	134	100,0	3 190
Zala	80				
<i>Nyugat-Dunántúl</i>	<i>872</i>	<i>42</i>	<i>134</i>	<i>4,8</i>	<i>3 190</i>
Baranya	1 050	1 050	3 210	100,0	3 057
Somogy	245	78	156	31,8	2 000
Tolna	942	613	1 524	65,1	2 486
<i>Dél-Dunántúl</i>	<i>2 237</i>	<i>1 741</i>	<i>4 890</i>	<i>77,8</i>	<i>2 809</i>
Borsod-Abaúj-Zemplén	331				
Heves					
Nógrád					
<i>Észak-Magyarország</i>	<i>331</i>				
Hajdú-Bihar	2 113	1 483	4 269	70,2	2 879
Jász-Nagykun-Szolnok	4 014	2 006	5 313	50,0	2 649
Szabolcs-Szatmár-Bereg	55	55	123	100,0	2 236
<i>Észak-Alföld</i>	<i>6 182</i>	<i>3 544</i>	<i>9 705</i>	<i>57,3</i>	<i>2 738</i>
Bács-Kiskun	610	391	811	64,1	2 074
Békés	3 660	3 100	6 975	84,7	2 250
Csongrád	1 500	1 390	3 614	92,7	2 600
<i>Dél-Alföld</i>	<i>5 770</i>	<i>4 881</i>	<i>11 400</i>	<i>84,6</i>	<i>2 336</i>
<b>Mindösszesen</b>	<b>15 898</b>	<b>10 713</b>	<b>27 685</b>	<b>67,4</b>	<b>2 584</b>

\* Előírányzat, az őszi munkák megkezdésekor

	Előirányzott munka* hektár	Elvégzett munka hektár	Betakarított termés tonna	Elvégzett munka az előirányzott %-ában	Termésátlag kg/ha
<b>Silókukorica betakarítása</b>					
Pest, Budapest	3 359	2 523	71 740	75,1	28 434
<i>Közép-Magyarország</i>	3 359	2 523	71 740	75,1	28 434
Fejér	5 171	5 171	219 767	100,0	42 500
Komárom-Esztergom	1 212	1 212	40 054	100,0	33 048
Veszprém	6 510	3 970	86 149	61,0	21 700
<i>Közép-Dunántúl</i>	12 893	10 353	345 970	80,3	33 417
Győr-Moson-Sopron	6 180	4 010	99 440	64,9	24 798
Vas	5 518	5 518	112 071	100,0	20 310
Zala	2 125	1 290	37 100	60,7	28 760
<i>Nyugat-Dunántúl</i>	13 823	10 818	248 611	78,3	22 981
Baranya	4 290	4 290	187 810	100,0	43 779
Somogy	1 635	1 305	40 455	79,8	31 000
Tolna	2 482	2 282	79 541	91,9	34 856
<i>Dél-Dunántúl</i>	8 407	7 877	307 806	93,7	39 077
Borsod-Abaúj-Zemplén	3 200	2 910	873 000	90,9	300 000
Heves	1 650	1 560	35 290	94,5	22 622
Nógrád	1 416	917	23 156	64,8	25 252
<i>Észak-Magyarország</i>	6 266	5 387	931 446	86,0	172 906
Hajdú-Bihar	5 147	5 147	246 989	100,0	47 987
Jász-Nagykun-Szolnok	3 922	3 622	88 449	92,4	24 420
Szabolcs-Szatmár-Bereg	2 470	2 107	60 365	85,3	28 650
<i>Észak-Alföld</i>	11 539	10 876	395 803	94,3	36 392
Bács-Kiskun	5 780	5 548	155 366	96,0	28 004
Békés	5 142	2 500	87 657	48,6	35 063
Csongrád	5 400	5 400	108 000	100,0	20 000
<i>Dél-Alföld</i>	16 322	13 448	351 023	82,4	26 102
<b>Mindösszesen</b>	<b>72 609</b>	<b>61 282</b>	<b>2 652 399</b>	<b>84,4</b>	<b>43 282</b>

\* Előirányzat, az őszi munkák megkezdésekor

	Előirányzott munka* hektár	Elvégzett munka hektár	Betakarított termés tonna	Elvégzett munka az előirányzott %-ában	Termésátlag kg/ha
<b>Fővetésű silókukorica betakarítása</b>					
Pest, Budapest	3 351	2 523	71 740	75,3	28 434
<i>Közép-Magyarország</i>	<i>3 351</i>	<i>2 523</i>	<i>71 740</i>	<i>75,3</i>	<i>28 434</i>
Fejér					
Komárom-Esztergom	1 212	1 212	40 054	100,0	33 048
Veszprém	6 510	3 970	86 149	61,0	21 700
<i>Közép-Dunántúl</i>	<i>7 722</i>	<i>5 182</i>	<i>126 203</i>	<i>67,1</i>	<i>24 354</i>
Győr-Moson-Sopron	6 180	4 010	99 440	64,9	24 798
Vas	5 518	5 518	112 071	100,0	20 310
Zala	2 125	1 290	37 100	60,7	28 760
<i>Nyugat-Dunántúl</i>	<i>13 823</i>	<i>10 818</i>	<i>248 611</i>	<i>78,3</i>	<i>22 981</i>
Baranya	3 790	3 790	165 920	100,0	43 778
Somogy	1 635	1 305	40 455	79,8	31 000
Tolna	2 322	2 092	74 276	90,1	35 505
<i>Dél-Dunántúl</i>	<i>7 747</i>	<i>7 187</i>	<i>280 651</i>	<i>92,8</i>	<i>39 050</i>
Borsod-Abaúj-Zemplén	3 200	2 910	873 000	90,9	300 000
Heves	1 650	1 560	35 290	94,5	22 622
Nógrád	1 416	917	23 156	64,8	25 252
<i>Észak-Magyarország</i>	<i>6 266</i>	<i>5 387</i>	<i>931 446</i>	<i>86,0</i>	<i>172 906</i>
Hajdú-Bihar	5 147	5 147	246 989	100,0	47 987
Jász-Nagykun-Szolnok	3 922	3 622	88 449	92,4	24 420
Szabolcs-Szatmár-Bereg	2 470	2 107	30 365	85,3	14 411
<i>Észak-Alföld</i>	<i>11 539</i>	<i>10 876</i>	<i>365 803</i>	<i>94,3</i>	<i>33 634</i>
Bács-Kiskun	4 624	4 624	129 472	100,0	28 000
Békés	5 142	2 500	87 657	48,6	35 063
Csongrád	5 300	5 300	106 000	100,0	20 000
<i>Dél-Alföld</i>	<i>15 066</i>	<i>12 424</i>	<i>323 129</i>	<i>82,5</i>	<i>26 008</i>
<b>Mindösszesen</b>	<b>65 514</b>	<b>54 397</b>	<b>2 347 583</b>	<b>83,0</b>	<b>43 156</b>

\* Előirányzat, az őszi munkák megkezdésekor

	Előírányzott munka* hektár	Elvégzett munka hektár	Betakarított termés tonna	Elvégzett munka az előírányzott %-ában	Termésátlag kg/ha
<b>Csalamádé betakarítása</b>					
Pest, Budapest					
<i>Közép-Magyarország</i>					
Fejér					
Komárom-Esztergom					
Veszprém	90	84	1 571	93,3	18 702
<i>Közép-Dunántúl</i>					
Győr-Moson-Sopron					
Vas	255	154	2 325	60,4	15 097
Zala					
<i>Nyugat-Dunántúl</i>					
Baranya					
Somogy					
Tolna	250	250	5 000	100,0	20 000
<i>Dél-Dunántúl</i>					
Borsod-Abaúj-Zemplén	45	45	810	100,0	18 000
Heves					
Nógrád					
<i>Észak-Magyarország</i>					
Hajdú-Bihar					
Jász-Nagykun-Szolnok					
Szabolcs-Szatmár-Bereg	1 018	1 018	26 895	100,0	26 419
<i>Észak-Alföld</i>					
Bács-Kiskun	310	310	2 480	100,0	8 000
Békés	13	13	25	100,0	1 923
Csongrád	310	310	1 550	100,0	5 000
<i>Dél-Alföld</i>					
	633	633	4 055	100,0	6 406
<b>Mindösszesen</b>	<b>2 291</b>	<b>2 184</b>	<b>40 656</b>	<b>95,3</b>	<b>18 615</b>

\* Előírányzat, az őszi munkák megkezdésekor

	Előirányzott munka* hektár	Elvégzett munka hektár	Betakarított termés tonna	Elvégzett munka az előirányzott %-ában
<b>Zöldségfélék összesen</b>				
Pest, Budapest	3 398	2 706	64 400	79,6
<i>Közép-Magyarország</i>	3 398	2 706	64 400	79,6
Fejér	162	102	964	63,0
Komárom-Esztergom	9	9	121	100,0
Veszprém	84	71	458	84,5
<i>Közép-Dunántúl</i>	255	182	1 543	71,4
Győr-Moson-Sopron	195	193	4 085	99,0
Vas	81	70	833	86,4
Zala				
<i>Nyugat-Dunántúl</i>	276	263	4 918	95,3
Baranya	1 220	1 220	24 560	100,0
Somogy	724	724	8 347	100,0
Tolna	205	168	3 556	82,0
<i>Dél-Dunántúl</i>	2 149	2 112	36 463	98,3
Borsod-Abaúj-Zemplén	392	150	3 076	38,3
Heves	530	530	10 480	100,0
Nógrád	60	50	290	83,3
<i>Észak-Magyarország</i>	982	730	13 846	74,3
Hajdú-Bihar	11 009	11 003	182 329	99,9
Jász-Nagykun-Szolnok	3 965	3 620	92 310	91,3
Szabolcs-Szatmár-Bereg	10 960	7 959	152 426	72,6
<i>Észak-Alföld</i>	25 934	22 582	427 065	87,1
Bács-Kiskun	8 440	8 440	110 860	100,0
Békés	9 800	7 860	148 560	80,2
Csongrád	3 060	2 820	41 480	92,2
<i>Dél-Alföld</i>	21 300	19 120	300 900	89,8
<b>Mindösszesen</b>	<b>54 294</b>	<b>47 695</b>	<b>849 135</b>	<b>87,8</b>

\* Előirányzat, az őszi munkák megkezdésekor

	Előirányzott munka* hektár	Elvégzett munka hektár	Betakarított termés tonna	Elvégzett munka az előirányzott %-ában	Termésátlag kg/ha
<b>Csemegekukorica betakarítása</b>					
Pest, Budapest	66	66	677	100,0	10 258
<i>Közép-Magyarország</i>	66	66	677	100,0	10 258
Fejér	12	12	48	100,0	4 000
Komárom-Esztergom	3	3	18	100,0	6 000
Veszprém					
<i>Közép-Dunántúl</i>	15	15	66	100,0	4 400
Győr-Moson-Sopron	80	80	50	100,0	625
Vas	19	19	198	100,0	10 421
Zala					
<i>Nyugat-Dunántúl</i>	99	99	248	100,0	2 505
Baranya	207	207	815	100,0	3 937
Somogy	319	319	3 821	100,0	11 978
Tolna	5	5	61	100,0	12 200
<i>Dél-Dunántúl</i>	531	531	4 697	100,0	8 846
Borsod-Abaúj-Zemplén	240				
Heves					
Nógrád	50	40	80	80,0	2 000
<i>Észak-Magyarország</i>	290	40	80	13,8	2 000
Hajdú-Bihar	10 035	10 035	147 384	100,0	14 687
Jász-Nagykun-Szolnok	1 040	850	11 900	81,7	14 000
Szabolcs-Szatmár-Bereg	2 740	2 307	40 649	84,2	17 620
<i>Észak-Alföld</i>	13 815	13 192	199 933	95,5	15 156
Bács-Kiskun	2 300	2 070	24 840	90,0	12 000
Békés	2 720	2 720	35 813	100,0	13 167
Csongrád	1 850	1 650	23 100	89,2	14 000
<i>Dél-Alföld</i>	6 870	6 440	83 753	93,7	13 005
<b>Mindösszesen</b>	<b>21 686</b>	<b>20 383</b>	<b>289 454</b>	<b>94,0</b>	<b>14 201</b>

\* Előirányzat, az őszi munkák megkezdésekor



	Előirányzott munka* hektár	Elvégzett munka hektár	Betakarított termés tonna	Elvégzett munka az előirányzott %-ában	Termésátlag kg/ha
<b>Paradicsom betakarítása</b>					
Pest, Budapest	24	24	618	100,0	25 750
<i>Közép-Magyarország</i>	24	24	618	100,0	25 750
Fejér					
Komárom-Esztergom					
Veszprém					
<i>Közép-Dunántúl</i>					
Győr-Moson-Sopron	3	3	96	100,0	32 000
Vas	2	2	50	100,0	25 000
Zala					
<i>Nyugat-Dunántúl</i>	5	5	146	100,0	29 200
Baranya	5	5	120	100,0	24 000
Somogy					
Tolna					
<i>Dél-Dunántúl</i>	5	5	120	100,0	24 000
Borsod-Abaúj-Zemplén	1	1	20	100,0	20 000
Heves	10	10	250	100,0	25 000
Nógrád					
<i>Észak-Magyarország</i>	11	11	270	100,0	24 545
Hajdú-Bihar	337	337	17 766	100,0	52 718
Jász-Nagykun-Szolnok	140	135	6 008	96,4	44 504
Szabolcs-Szatmár-Bereg	580	580	14 123	100,0	24 350
<i>Észak-Alföld</i>	1 057	1 052	37 897	99,5	36 024
Bács-Kiskun	100	100	4 000	100,0	40 000
Békés	96	85	5 100	88,5	60 000
Csongrád	110	100	2 000	90,9	20 000
<i>Dél-Alföld</i>	306	285	11 100	93,1	38 947
<b>Mindösszesen</b>	<b>1 408</b>	<b>1 382</b>	<b>50 151</b>	<b>98,2</b>	<b>36 289</b>

\* Előirányzat, az őszi munkák megkezdésekor

	Előirányzott munka* hektár	Elvégzett munka hektár	Betakarított termés tonna	Elvégzett munka az előirányzott %-ában	Termésátlag kg/ha
<b>Zöldpaprika betakarítása</b>					
Pest, Budapest	75	75	570	100,0	7 600
<i>Közép-Magyarország</i>	75	75	570	100,0	7 600
Fejér					
Komárom-Esztergom					
Veszprém					
<i>Közép-Dunántúl</i>					
Győr-Moson-Sopron	29	29	1 361	100,0	46 931
Vas					
Zala					
<i>Nyugat-Dunántúl</i>	29	29	1 361	100,0	46 931
Baranya	21	21	325	100,0	15 476
Somogy					
Tolna	3	1	11	33,3	11 000
<i>Dél-Dunántúl</i>	24	22	336	91,7	15 273
Borsod-Abaúj-Zemplén	15	15	22	100,0	1 467
Heves	10	10	80	100,0	8 000
Nógrád					
<i>Észak-Magyarország</i>	25	25	102	100,0	4 080
Hajdú-Bihar	279	279	4 156	100,0	14 896
Jász-Nagykun-Szolnok	139	131	1 804	94,2	13 771
Szabolcs-Szatmár-Bereg	164	164	2 079	100,0	12 677
<i>Észak-Alföld</i>	582	574	8 039	98,6	14 005
Bács-Kiskun	480	445	8 010	92,7	18 000
Békés	40	35	213	87,5	6 086
Csongrád	340	310	5 500	91,2	17 742
<i>Dél-Alföld</i>	860	790	13 723	91,9	17 371
<b>Mindösszesen</b>	<b>1 595</b>	<b>1 515</b>	<b>24 131</b>	<b>95,0</b>	<b>15 928</b>

\* Előirányzat, az őszi munkák megkezdésekor

	Előirányzott munka* hektár	Elvégzett munka hektár	Betakarított termés tonna	Elvégzett munka az előirányzott %-ában	Termésátlag kg/ha
<b>Karfiol betakarítása</b>					
Pest, Budapest	825	543	9 745	65,8	17 947
<i>Közép-Magyarország</i>	825	543	9 745	65,8	17 947
Fejér					
Komárom-Esztergom					
Veszprém	3	2	20	66,7	10 000
<i>Közép-Dunántúl</i>	3	2	20	66,7	10 000
Győr-Moson-Sopron	5	3	30	60,0	10 000
Vas	1	1	21	100,0	21 000
Zala					
<i>Nyugat-Dunántúl</i>	6	4	51	66,7	12 750
Baranya	4	4	52	100,0	13 000
Somogy					
Tolna					
<i>Dél-Dunántúl</i>	4	4	52	100,0	13 000
Borsod-Abaúj-Zemplén	2				
Heves					
Nógrád					
<i>Észak-Magyarország</i>	2				
Hajdú-Bihar	144	138	5 456	95,8	39 536
Jász-Nagykun-Szolnok	55	55	1 210	100,0	22 000
Szabolcs-Szatmár-Bereg	224	198	3 548	88,4	17 919
<i>Észak-Alföld</i>	423	391	10 214	92,4	26 123
Bács-Kiskun	50	40	720	80,0	18 000
Békés	39	32	324	82,1	10 125
Csongrád	130	130	2 600	100,0	20 000
<i>Dél-Alföld</i>	219	202	3 644	92,2	18 040
<b>Mindösszesen</b>	<b>1 482</b>	<b>1 146</b>	<b>23 726</b>	<b>77,3</b>	<b>20 703</b>

\* Előirányzat, az őszi munkák megkezdésekor

	Előirányzott munka* hektár	Elvégzett munka hektár	Betakarított termés tonna	Elvégzett munka az előirányzott %-ában	Termésátlag kg/ha
<b>Görögdinnye betakarítása</b>					
Pest, Budapest	82	82	820	100,0	10 000
<i>Közép-Magyarország</i>	82	82	820	100,0	10 000
Fejér	150	90	904	60,0	10 044
Komárom-Esztergom					
Veszprém					
<i>Közép-Dunántúl</i>	150	90	904	60,0	10 044
Győr-Moson-Sopron					
Vas					
Zala					
<i>Nyugat-Dunántúl</i>					
Baranya	200	200	8 420	100,0	42 100
Somogy	58	58	2 207	100,0	38 052
Tolna	185	150	3 183	81,1	21 220
<i>Dél-Dunántúl</i>	443	408	13 810	92,1	33 848
Borsod-Abaúj-Zemplén	108	108	2 332	100,0	21 593
Heves	510	510	10 150	100,0	19 902
Nógrád	10	10	210	100,0	21 000
<i>Észak-Magyarország</i>	628	628	12 692	100,0	20 210
Hajdú-Bihar	136	136	5 019	100,0	36 904
Jász-Nagykun-Szolnok	357	281	11 240	78,7	40 000
Szabolcs-Szatmár-Bereg	2 650	2 650	52 788	100,0	19 920
<i>Észak-Alföld</i>	3 143	3 067	69 047	97,6	22 513
Bács-Kiskun	400	400	10 000	100,0	25 000
Békés	1 638	1 638	65 717	100,0	40 120
Csongrád	150	150	3 000	100,0	20 000
<i>Dél-Alföld</i>	2 188	2 188	78 717	100,0	35 977
<b>Mindösszesen</b>	<b>6 634</b>	<b>6 463</b>	<b>175 990</b>	<b>97,4</b>	<b>27 230</b>

\* Előirányzat, az őszi munkák megkezdésekor

	Előirányzott munka* hektár	Elvégzett munka hektár	Betakarított termés tonna	Elvégzett munka az előirányzott %-ában	Termésátlag kg/ha
<b>Vöröshagyma betakarítása</b>					
Pest, Budapest	16	16	285	100,0	17 813
<i>Közép-Magyarország</i>	<i>16</i>	<i>16</i>	<i>285</i>	<i>100,0</i>	<i>17 813</i>
Fejér					
Komárom-Esztergom					
Veszprém					
<i>Közép-Dunántúl</i>					
Győr-Moson-Sopron	78	78	2 548	100,0	32 667
Vas	3	3	54	100,0	18 000
Zala					
<i>Nyugat-Dunántúl</i>	<i>81</i>	<i>81</i>	<i>2 602</i>	<i>100,0</i>	<i>32 123</i>
Baranya					
Somogy	8	8	150	100,0	18 750
Tolna	12	12	301	100,0	25 083
<i>Dél-Dunántúl</i>	<i>20</i>	<i>20</i>	<i>451</i>	<i>100,0</i>	<i>22 550</i>
Borsod-Abaúj-Zemplén	26	26	702	100,0	27 000
Heves					
Nógrád					
<i>Észak-Magyarország</i>	<i>26</i>	<i>26</i>	<i>702</i>	<i>100,0</i>	<i>27 000</i>
Hajdú-Bihar	78	78	2 548	100,0	32 667
Jász-Nagykun-Szolnok	299	245	4 900	81,9	20 000
Szabolcs-Szatmár-Bereg	60	60	936	100,0	15 600
<i>Észak-Alföld</i>	<i>437</i>	<i>383</i>	<i>8 384</i>	<i>87,6</i>	<i>21 890</i>
Bács-Kiskun	336	300	8 100	89,3	27 000
Békés	67	48	930	71,6	19 375
Csongrád	480	480	5 280	100,0	11 000
<i>Dél-Alföld</i>	<i>883</i>	<i>828</i>	<i>14 310</i>	<i>93,8</i>	<i>17 283</i>
<b>Mindösszesen</b>	<b>1 463</b>	<b>1 354</b>	<b>26 734</b>	<b>92,5</b>	<b>19 744</b>

\* Előirányzat, az őszi munkák megkezdésekor

	Előirányzott munka* hektár	Elvégzett munka hektár	Betakarított termés tonna	Elvégzett munka az előirányzott %-ában
<b>Gyümölcs betakarítása összesen</b>				
Pest, Budapest	8 645	8 085	92 978	93,5
<i>Közép-Magyarország</i>	8 645	8 085	92 978	93,5
Fejér	601	509	3 895	84,7
Komárom-Esztergom	303	113	2 060	37,3
Veszprém	1 530	1 250	11 020	81,7
<i>Közép-Dunántúl</i>	2 434	1 872	16 975	76,9
Győr-Moson-Sopron	507	358	7 385	70,6
Vas	1 972	1 651	12 102	83,7
Zala	2 984	2 676	36 188	89,7
<i>Nyugat-Dunántúl</i>	5 463	4 685	55 675	85,8
Baranya	703	680	11 450	96,7
Somogy	3 236	3 189	23 271	98,5
Tolna	470	470	6 473	100,0
<i>Dél-Dunántúl</i>	4 409	4 339	41 194	98,4
Borsod-Abaúj-Zemplén	2 917	2 777	56 240	95,2
Heves	887	840	8 354	94,7
Nógrád	176	116	780	65,9
<i>Észak-Magyarország</i>	3 980	3 733	65 374	93,8
Hajdú-Bihar	3 655	3 299	48 031	90,3
Jász-Nagykun-Szolnok	1 004	931	7 355	92,7
Szabolcs-Szatmár-Bereg	16 830	19 194	165 466	114,0
<i>Észak-Alföld</i>	21 489	23 424	220 852	109,0
Bács-Kiskun	9 600	9 200	107 230	95,8
Békés	229	229	2 393	100,0
Csongrád	5 013	4 970	53 645	99,1
<i>Dél-Alföld</i>	14 842	14 399	163 268	97,0
<b>Mindösszesen</b>	<b>61 262</b>	<b>60 537</b>	<b>656 316</b>	<b>98,8</b>

\* Előirányzat, az őszi munkák megkezdésekor

	Előirányzott munka* hektár	Elvégzett munka hektár	Betakarított termés tonna	Elvégzett munka az előirányzott %-ában	Termésátlag kg/ha
<b>Őszibarack betakarítása</b>					
Pest, Budapest	792	792	5 702	100,0	7 199
<i>Közép-Magyarország</i>	<i>792</i>	<i>792</i>	<i>5 702</i>	<i>100,0</i>	<i>7 199</i>
Fejér	312	312	2 070	100,0	6 635
Komárom-Esztergom	51	51	306	100,0	6 000
Veszprém	42	42	252	100,0	6 000
<i>Közép-Dunántúl</i>	<i>405</i>	<i>405</i>	<i>2 628</i>	<i>100,0</i>	<i>6 489</i>
Győr-Moson-Sopron	15	15	107	100,0	7 133
Vas	7	7	32	100,0	4 571
Zala	21	21	177	100,0	8 429
<i>Nyugat-Dunántúl</i>	<i>43</i>	<i>43</i>	<i>316</i>	<i>100,0</i>	<i>7 349</i>
Baranya	136	136	1 850	100,0	13 603
Somogy	510	510	4 975	100,0	9 755
Tolna	215	215	1 333	100,0	6 200
<i>Dél-Dunántúl</i>	<i>861</i>	<i>861</i>	<i>8 158</i>	<i>100,0</i>	<i>9 475</i>
Borsod-Abaúj-Zemplén	122	122	610	100,0	5 000
Heves	291	291	1 495	100,0	5 137
Nógrád					
<i>Észak-Magyarország</i>	<i>413</i>	<i>413</i>	<i>2 105</i>	<i>100,0</i>	<i>5 097</i>
Hajdú-Bihar	92	92	1 413	100,0	15 359
Jász-Nagykun-Szolnok	101	101	96	100,0	950
Szabolcs-Szatmár-Bereg	475	475	2 304	100,0	4 851
<i>Észak-Alföld</i>	<i>668</i>	<i>668</i>	<i>3 813</i>	<i>100,0</i>	<i>5 708</i>
Bács-Kiskun	620	620	7 440	100,0	12 000
Békés	45	45	231	100,0	5 133
Csongrád	2 140	2 140	23 540	100,0	11 000
<i>Dél-Alföld</i>	<i>2 805</i>	<i>2 805</i>	<i>31 211</i>	<i>100,0</i>	<i>11 127</i>
<b>Mindösszesen</b>	<b>5 987</b>	<b>5 987</b>	<b>53 933</b>	<b>100,0</b>	<b>9 008</b>

\* Előirányzat, az őszi munkák megkezdésekor

	Előirányzott munka* hektár	Elvégzett munka hektár	Betakarított termés tonna	Elvégzett munka az előirányzott %-ában	Termésátlag kg/ha
<b>Alma betakarítása</b>					
Pest, Budapest	1 150	808	14 239	70,3	17 623
<i>Közép-Magyarország</i>	<i>1 150</i>	<i>808</i>	<i>14 239</i>	<i>70,3</i>	<i>17 623</i>
Fejér	258	175	1 460	67,8	8 343
Komárom-Esztergom	122	62	1 116	50,8	18 000
Veszprém	250	190	4 650	76,0	24 474
<i>Közép-Dunántúl</i>	<i>630</i>	<i>427</i>	<i>7 226</i>	<i>67,8</i>	<i>16 923</i>
Győr-Moson-Sopron	240	167	3 556	69,6	21 293
Vas	852	753	9 081	88,4	12 060
Zala	2 515	2 300	33 810	91,5	14 700
<i>Nyugat-Dunántúl</i>	<i>3 607</i>	<i>3 220</i>	<i>46 447</i>	<i>89,3</i>	<i>14 425</i>
Baranya	533	488	6 870	91,6	14 078
Somogy	852	805	7 504	94,5	9 322
Tolna	240	240	2 520	100,0	10 500
<i>Dél-Dunántúl</i>	<i>1 625</i>	<i>1 533</i>	<i>16 894</i>	<i>94,3</i>	<i>11 020</i>
Borsod-Abaúj-Zemplén	2 230	2 090	52 250	93,7	25 000
Heves	542	495	6 630	91,3	13 394
Nógrád	172	112	760	65,1	6 786
<i>Észak-Magyarország</i>	<i>2 944</i>	<i>2 697</i>	<i>59 640</i>	<i>91,6</i>	<i>22 113</i>
Hajdú-Bihar	1 907	1 559	39 141	81,8	25 106
Jász-Nagykun-Szolnok	95	89	3 115	93,7	35 000
Szabolcs-Szatmár-Bereg	15 772	10 252	138 604	65,0	13 520
<i>Észak-Alföld</i>	<i>17 774</i>	<i>11 900</i>	<i>180 860</i>	<i>67,0</i>	<i>15 198</i>
Bács-Kiskun	2 200	1 870	31 790	85,0	17 000
Békés	149	149	1 686	100,0	11 315
Csongrád	821	810	22 680	98,7	28 000
<i>Dél-Alföld</i>	<i>3 170</i>	<i>2 829</i>	<i>56 156</i>	<i>89,2</i>	<i>19 850</i>
<b>Mindösszesen</b>	<b>30 900</b>	<b>23 414</b>	<b>381 462</b>	<b>75,8</b>	<b>16 292</b>

\* Előirányzat, az őszi munkák megkezdésekor



	Előirányzott munka* hektár	Elvégzett munka hektár	Betakarított termés tonna	Elvégzett munka az előirányzott %-ában	Termésátlag kg/ha
<b>Téli alma betakarítása</b>					
Pest, Budapest	1 009	647	11 736	64,1	18 139
<i>Közép-Magyarország</i>	<i>1 009</i>	<i>647</i>	<i>11 736</i>	<i>64,1</i>	<i>18 139</i>
Fejér	258	175	1 460	67,8	8 343
Komárom-Esztergom	122	62	1 116	50,8	18 000
Veszprém	190	130	3 700	68,4	28 462
<i>Közép-Dunántúl</i>	<i>570</i>	<i>367</i>	<i>6 276</i>	<i>64,4</i>	<i>17 101</i>
Győr-Moson-Sopron	227	151	3 431	66,5	22 722
Vas	831	732	8 853	88,1	12 094
Zala	1 711	1 300	21 190	76,0	16 300
<i>Nyugat-Dunántúl</i>	<i>2 769</i>	<i>2 183</i>	<i>33 474</i>	<i>78,8</i>	<i>15 334</i>
Baranya	210	172	3 120	81,9	18 140
Somogy	848	801	7 478	94,5	9 336
Tolna	235	235	2 460	100,0	10 468
<i>Dél-Dunántúl</i>	<i>1 293</i>	<i>1 208</i>	<i>13 058</i>	<i>93,4</i>	<i>10 810</i>
Borsod-Abaúj-Zemplén	2 000	1 890	47 250	94,5	25 000
Heves	526	479	6 333	91,1	13 221
Nógrád	172	112	760	65,1	6 786
<i>Észak-Magyarország</i>	<i>2 698</i>	<i>2 481</i>	<i>54 343</i>	<i>92,0</i>	<i>21 904</i>
Hajdú-Bihar	1 545	1 197	26 179	77,5	21 871
Jász-Nagykun-Szolnok	95	89	3 115	93,7	35 000
Szabolcs-Szatmár-Bereg	13 879	8 359	113 014	60,2	13 520
<i>Észak-Alföld</i>	<i>15 519</i>	<i>9 645</i>	<i>142 308</i>	<i>62,1</i>	<i>14 755</i>
Bács-Kiskun	1 950	1 660	28 220	85,1	17 000
Békés	135	135	1 520	100,0	11 259
Csongrád	562	500	14 000	89,0	28 000
<i>Dél-Alföld</i>	<i>2 647</i>	<i>2 295</i>	<i>43 740</i>	<i>86,7</i>	<i>19 059</i>
<b>Mindösszesen</b>	<b>26 505</b>	<b>18 826</b>	<b>304 935</b>	<b>71,0</b>	<b>16 198</b>

\* Előirányzat, az őszi munkák megkezdésekor

	Előirányzott munka* hektár	Elvégzett munka hektár	Betakarított termés tonna	Elvégzett munka az előirányzott %-ában	Termésátlag kg/ha
<b>Körte betakarítása</b>					
Pest, Budapest	19	19	141	100,0	7 421
<i>Közép-Magyarország</i>	<i>19</i>	<i>19</i>	<i>141</i>	<i>100,0</i>	<i>7 421</i>
Fejér	31	22	365	71,0	16 591
Komárom-Esztergom					
Veszprém	47	41	225	87,2	5 488
<i>Közép-Dunántúl</i>	<i>78</i>	<i>63</i>	<i>590</i>	<i>80,8</i>	<i>9 365</i>
Győr-Moson-Sopron	25	25	291	100,0	11 640
Vas	103	103	738	100,0	7 165
Zala	448	355	2 201	79,2	6 200
<i>Nyugat-Dunántúl</i>	<i>576</i>	<i>483</i>	<i>3 230</i>	<i>83,9</i>	<i>6 687</i>
Baranya	34	34	514	100,0	15 118
Somogy	88	88	773	100,0	8 784
Tolna	15	15	160	100,0	10 667
<i>Dél-Dunántúl</i>	<i>137</i>	<i>137</i>	<i>1 447</i>	<i>100,0</i>	<i>10 562</i>
Borsod-Abaúj-Zemplén	565	565	3 380	100,0	5 982
Heves	54	54	229	100,0	4 241
Nógrád	4	4	20	100,0	5 000
<i>Észak-Magyarország</i>	<i>623</i>	<i>623</i>	<i>3 629</i>	<i>100,0</i>	<i>5 825</i>
Hajdú-Bihar	67	59	842	88,1	14 271
Jász-Nagykun-Szolnok	17				
Szabolcs-Szatmár-Bereg	583	583	5 627	100,0	9 652
<i>Észak-Alföld</i>	<i>667</i>	<i>642</i>	<i>6 469</i>	<i>96,3</i>	<i>10 076</i>
Bács-Kiskun	200	196	2 940	98,0	15 000
Békés	35	35	476	100,0	13 600
Csongrád	60	40	520	66,7	13 000
<i>Dél-Alföld</i>	<i>295</i>	<i>271</i>	<i>3 936</i>	<i>91,9</i>	<i>14 524</i>
<b>Mindösszesen</b>	<b>2 395</b>	<b>2 238</b>	<b>19 442</b>	<b>93,4</b>	<b>8 687</b>

\* Előirányzat, az őszi munkák megkezdésekor

	Előirányzott munka* hektár	Elvégzett munka hektár	Betakarított termés tonna	Elvégzett munka az előirányzott %-ában	Termésátlag kg/ha
<b>Leszüretelt szőlő összesen</b>					
Pest, Budapest	1 896	1 871	5 819	98,7	3 110
<i>Közép-Magyarország</i>	<i>1 896</i>	<i>1 871</i>	<i>5 819</i>	<i>98,7</i>	<i>3 110</i>
Fejér	3 050	3 050	17 842	100,0	5 850
Komárom-Esztergom	1 424	1 424	7 832	100,0	5 500
Veszprém	6 041	5 180	21 840	85,7	4 216
<i>Közép-Dunántúl</i>	<i>10 515</i>	<i>9 654</i>	<i>47 514</i>	<i>91,8</i>	<i>4 922</i>
Győr-Moson-Sopron	2 175	1 854	6 728	85,2	3 629
Vas	950	698	5 803	73,5	8 314
Zala	3 553	3 553	12 009	100,0	3 380
<i>Nyugat-Dunántúl</i>	<i>6 678</i>	<i>6 105</i>	<i>24 540</i>	<i>91,4</i>	<i>4 020</i>
Baranya	2 996	2 610	26 808	87,1	10 271
Somogy	3 747	3 747	32 000	100,0	8 540
Tolna	5 682	5 128	27 973	90,2	5 455
<i>Dél-Dunántúl</i>	<i>12 425</i>	<i>11 485</i>	<i>86 781</i>	<i>92,4</i>	<i>7 556</i>
Borsod-Abaúj-Zemplén	8 100	7 560	32 508	93,3	4 300
Heves	11 759	11 348	55 721	96,5	4 910
Nógrád	398	336	1 240	84,4	3 690
<i>Észak-Magyarország</i>	<i>20 257</i>	<i>19 244</i>	<i>89 469</i>	<i>95,0</i>	<i>4 649</i>
Hajdú-Bihar	1 589	1 589	6 635	100,0	4 176
Jász-Nagykun-Szolnok	962	907	3 528	94,3	3 890
Szabolcs-Szatmár-Bereg	890	890	4 390	100,0	4 933
<i>Észak-Alföld</i>	<i>3 441</i>	<i>3 386</i>	<i>14 553</i>	<i>98,4</i>	<i>4 298</i>
Bács-Kiskun	19 443	19 050	95 250	98,0	5 000
Békés	55	50	217	90,9	4 340
Csongrád	1 992	1 980	7 425	99,4	3 750
<i>Dél-Alföld</i>	<i>21 490</i>	<i>21 080</i>	<i>102 892</i>	<i>98,1</i>	<i>4 881</i>
<b>Mindösszesen</b>	<b>76 702</b>	<b>72 825</b>	<b>371 568</b>	<b>94,9</b>	<b>5 102</b>

\* Előirányzat, az őszi munkák megkezdésekor

	Előirányzott munka* hektár	Elvégzett munka hektár	Betakarított termés tonna	Elvégzett munka az előirányzott %-ában	Termésátlag kg/ha
<b>Csemege szőlő betakarítása</b>					
Pest, Budapest	84	84	251	100,0	2 988
<i>Közép-Magyarország</i>	<i>84</i>	<i>84</i>	<i>251</i>	<i>100,0</i>	<i>2 988</i>
Fejér	40	40	45	100,0	1 125
Komárom-Esztergom	2	2	4	100,0	2 000
Veszprém	79	78	340	98,7	4 359
<i>Közép-Dunántúl</i>	<i>121</i>	<i>120</i>	<i>389</i>	<i>99,2</i>	<i>3 242</i>
Győr-Moson-Sopron	22	18	84	81,8	4 667
Vas	75	75	541	100,0	7 213
Zala	48	48	130	100,0	2 708
<i>Nyugat-Dunántúl</i>	<i>145</i>	<i>141</i>	<i>755</i>	<i>97,2</i>	<i>5 355</i>
Baranya	154	154	1 688	100,0	10 961
Somogy	136	136	1 391	100,0	10 228
Tolna	167	167	1 311	100,0	7 850
<i>Dél-Dunántúl</i>	<i>457</i>	<i>457</i>	<i>4 390</i>	<i>100,0</i>	<i>9 606</i>
Borsod-Abaúj-Zemplén	415	415	2 407	100,0	5 800
Heves	213	213	1 022	100,0	4 798
Nógrád	60	50	250	83,3	5 000
<i>Észak-Magyarország</i>	<i>688</i>	<i>678</i>	<i>3 679</i>	<i>98,5</i>	<i>5 426</i>
Hajdú-Bihar	127	127	645	100,0	5 079
Jász-Nagykun-Szolnok	8	8	33	100,0	4 125
Szabolcs-Szatmár-Bereg	140	140	734	100,0	5 243
<i>Észak-Alföld</i>	<i>275</i>	<i>275</i>	<i>1 412</i>	<i>100,0</i>	<i>5 135</i>
Bács-Kiskun	580	580	2 900	100,0	5 000
Békés	16	15	94	93,8	6 267
Csongrád	98	98	368	100,0	3 755
<i>Dél-Alföld</i>	<i>694</i>	<i>693</i>	<i>3 362</i>	<i>99,9</i>	<i>4 851</i>
<b>Mindösszesen</b>	<b>2 464</b>	<b>2 448</b>	<b>14 238</b>	<b>99,4</b>	<b>5 816</b>

\* Előirányzat, az őszi munkák megkezdésekor

	Előirányzott munka* hektár	Elvégzett munka hektár	Betakarított termés tonna	Elvégzett munka az előirányzott %-ában	Termésátlag kg/ha
<b>Borszőlő betakarítása</b>					
Pest, Budapest	1 802	1 777	5 548	98,6	3 122
<i>Közép-Magyarország</i>	<i>1 802</i>	<i>1 777</i>	<i>5 548</i>	<i>98,6</i>	<i>3 122</i>
Fejér	3 010	3 010	17 797	100,0	5 913
Komárom-Esztergom	1 422	1 422	7 828	100,0	5 505
Veszprém	5 962	5 102	21 500	85,6	4 214
<i>Közép-Dunántúl</i>	<i>10 394</i>	<i>9 534</i>	<i>47 125</i>	<i>91,7</i>	<i>4 943</i>
Győr-Moson-Sopron	2 153	1 836	6 644	85,3	3 619
Vas	778	552	4 949	71,0	8 966
Zala	3 378	3 378	11 485	100,0	3 400
<i>Nyugat-Dunántúl</i>	<i>6 309</i>	<i>5 766</i>	<i>23 078</i>	<i>91,4</i>	<i>4 002</i>
Baranya	2 842	2 456	25 120	86,4	10 228
Somogy	3 336	3 336	28 884	100,0	8 658
Tolna	5 513	4 959	26 660	90,0	5 376
<i>Dél-Dunántúl</i>	<i>11 691</i>	<i>10 751</i>	<i>80 664</i>	<i>92,0</i>	<i>7 503</i>
Borsod-Abaúj-Zemplén	7 685	7 145	30 101	93,0	4 213
Heves	11 541	11 130	54 676	96,4	4 912
Nógrád	122	96	420	78,7	4 375
<i>Észak-Magyarország</i>	<i>19 348</i>	<i>18 371</i>	<i>85 197</i>	<i>95,0</i>	<i>4 638</i>
Hajdú-Bihar	810	810	3 472	100,0	4 286
Jász-Nagykun-Szolnok	954	899	3 495	94,2	3 888
Szabolcs-Szatmár-Bereg	750	750	3 656	100,0	4 875
<i>Észak-Alföld</i>	<i>2 514</i>	<i>2 459</i>	<i>10 623</i>	<i>97,8</i>	<i>4 320</i>
Bács-Kiskun	18 863	18 470	92 350	97,9	5 000
Békés	38	34	122	89,5	3 588
Csongrád	1 894	1 882	7 057	99,4	3 750
<i>Dél-Alföld</i>	<i>20 795</i>	<i>20 386</i>	<i>99 529</i>	<i>98,0</i>	<i>4 882</i>
<b>Mindösszesen</b>	<b>72 853</b>	<b>69 044</b>	<b>351 764</b>	<b>94,8</b>	<b>5 095</b>

\* Előirányzat, az őszi munkák megkezdésekor

	Előirányzott munka* hektár	Elvégzett munka hektár	Betakarított termés tonna	Elvégzett munka az előirányzott %-ában	Termésátlag kg/ha
<b>Egyéb szőlő betakarítása</b>					
Pest, Budapest	10	10	20	100,0	2 000
<i>Közép-Magyarország</i>	<i>10</i>	<i>10</i>	<i>20</i>	<i>100,0</i>	<i>2 000</i>
Fejér					
Komárom-Esztergom					
Veszprém					
<i>Közép-Dunántúl</i>					
Győr-Moson-Sopron					
Vas	97	71	313	73,2	4 408
Zala	127	127	394	100,0	3 102
<i>Nyugat-Dunántúl</i>	<i>224</i>	<i>198</i>	<i>707</i>	<i>88,4</i>	<i>3 571</i>
Baranya					
Somogy	275	275	1 725	100,0	6 273
Tolna	2	2	2	100,0	1 000
<i>Dél-Dunántúl</i>	<i>277</i>	<i>277</i>	<i>1 727</i>	<i>100,0</i>	<i>6 235</i>
Borsod-Abaúj-Zemplén					
Heves	5	5	23	100,0	4 600
Nógrád	216	190	570	88,0	3 000
<i>Észak-Magyarország</i>	<i>221</i>	<i>195</i>	<i>593</i>	<i>88,2</i>	<i>3 041</i>
Hajdú-Bihar	652	652	2 518	100,0	3 862
Jász-Nagykun-Szolnok					
Szabolcs-Szatmár-Bereg					
<i>Észak-Alföld</i>	<i>652</i>	<i>652</i>	<i>2 518</i>	<i>100,0</i>	<i>3 862</i>
Bács-Kiskun					
Békés	1	1	1	100,0	1 000
Csongrád					
<i>Dél-Alföld</i>	<i>1</i>	<i>1</i>	<i>1</i>	<i>100,0</i>	<i>1 000</i>
<b>Mindösszesen</b>	<b>1 385</b>	<b>1 333</b>	<b>5 566</b>	<b>96,2</b>	<b>4 176</b>

\* Előirányzat, az őszi munkák megkezdésekor