

EGYES ÉLELMISZERIPARI TERMÉKEK ÁRUMÉRLEGE

2009. év



**Egyes élelmiszeripari termékek
árumérlege
2009. év**

Megjelenik félévente

Felelős szerkesztő:

Dr. Vágó Szabolcs
osztályvezető

Készítette:

Csoltai Veronika
csoltaiv@aki.gov.hu
Telefon: (06 1) 476-3081
Dancs Gyuláné
Dankóné Seres Zsuzsa
dankone@aki.gov.hu

Kiadó:

Agrárgazdasági Kutató Intézet
Statisztikai Osztály
H-1093 Budapest, Zsil utca 3-5.

Postacím: H-1463 Budapest, Pf.: 944
Telefon: (06 1) 476-3060
Fax: (06 1) 476-3304
www.aki.gov.hu
aki@aki.gov.hu

Ezen kívül figyelmébe ajánljuk a Statisztikai Osztály havonta megjelenő, az élelmiszergazdaság külkereskedelmét bemutató összefoglalóját, valamint a Piaci Információs Osztály Baromfi, Gabona és Ipari Növények, Élőállat és Hús, Zöldség, Gyümölcs és Bor, Tej és Tejtermékek piaci jelentéseit is.

A kiadványokkal kapcsolatban részletes felvilágosítást ad:

Mihók Zsolt
Telefon: (06 1) 476-3064

TARTALOMJEGYZÉK

Egyes élelmiszeripari termékek árumérlege 2009-ben.....	3
Elemzés, diagrammok.....	4
Táblázatok.....	10

Egyes élelmiszeripari termékek árumérlege 2009-ben

A kiadvány a 300/2007. (XI.09.) Korm. Rendeletben 1240/08 nyilvántartási számon kötelezően elrendelt jelentés alapján készült.

Az „Árumérleg” statisztikai jelentés adatszolgáltatói köre az élelmiszer-, ital- és dohánytermék gyártása ágazatba sorolt, kijelölt 9 főnél többet foglalkoztató gazdálkodó szervezetek. 2009-ben összesen 783 ilyen szervezet volt, melynek 83%-a tett eleget adatszolgáltatói kötelezettségének, közülük 39 nemleges választ küldött, 24 szervezet pedig megszűnését jelentette be. 2008-hoz képest a beküldési arány nem változott.

Sör

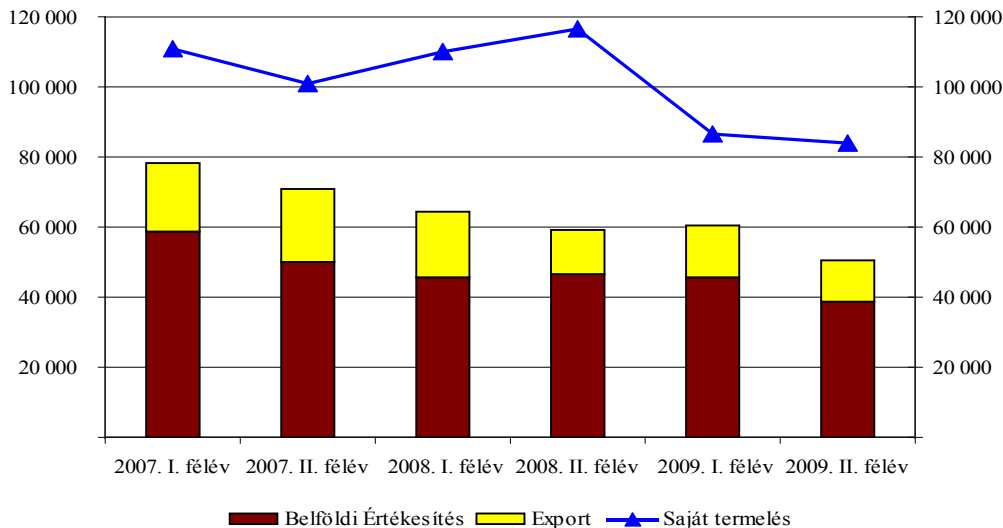
A sörtermelés a beérkezett jelentések alapján az előző évhez képest 5%-kal csökkent, mennyisége 2009-ben 669 millió liter volt. Az import adatok harmadával, az export adatok 45%-kal kevesebb mennyiséget mutatnak. Az összes értékesítés 718 millió literrel 636 millió literre esett vissza.

Takarmánykészítmény haszonállat és növendékei etetésére

A takarmánykészítmény előállításával foglalkozó – jelentést tett – gazdálkodó szervezetek 6 különböző szakágazatba vannak sorolva. Az összes takarmánykészítmény esetében a saját termelés mennyisége nem változott, azonban a bér munkában végzett termelés több mint duplájára emelkedett. Az export 128 ezer tonnáról 105 ezer tonnára csökkent. Az összes takarmánykészítmény készlet 2009 év végén a kétszerese volt az egy évvel korábbinak. A termékcsoporthoz további bontását vizsgálva látható, hogy a szarvasmarha- és a sertéstakarmány-készítmény termelése kis mértékben ugyan de csökkent (a sertésé 183 ezer tonnáról 164 ezer tonnára, a szarvasmarháé 75 ezerről 70 ezer tonnára) míg a szárnyastakarmány esetében jelentős 200 ezer tonnás növekedés mutatkozik. Ennek egyik oka, hogy a szárnyas takarmány előállító és jelentési kötelezettségüknek eleget tevő szervezetek száma 2008-hoz képest nőtt. A jelentést beküldő takarmány gyártó cégek közvetlen sertéstakarmány exportja az előző év azonos időszakához mérten 16 ezerről 19 ezer tonnára emelkedett, míg a szarvasmarha-takarmány exportja harmadával csökkent.

1. ábra

**Sertésbőr frissen, hűtve, és fagyasztva (151113 00 00, 151114 00 00)
tonna**



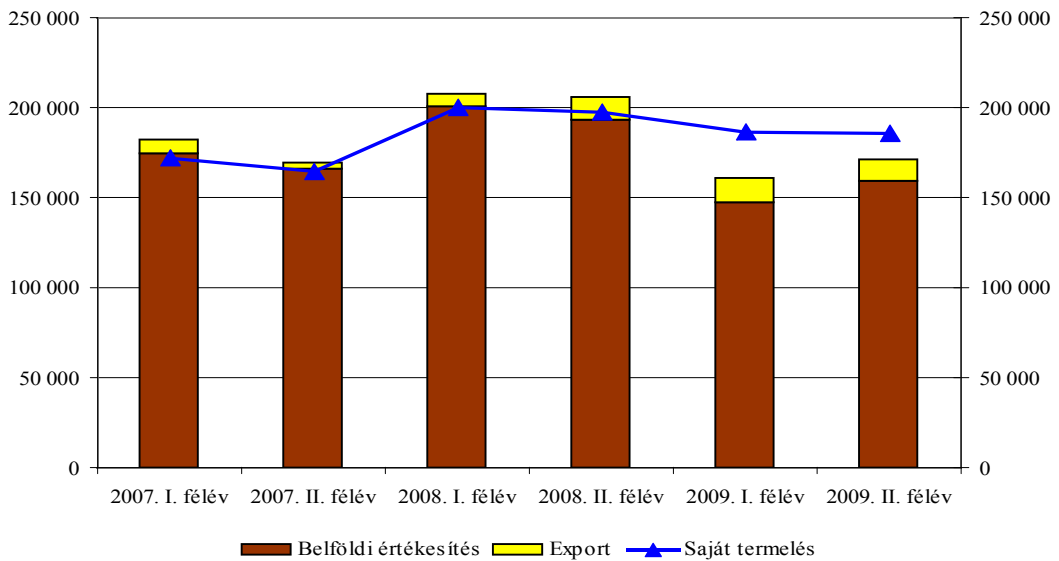
Forrás: AKI adatgyűjtés

A friss, hűtött és fagyasztott sertésbőr termelés 2009. II. félévében 28%-kal csökkent az előző év azonos időszakához képest a leadott jelentések alapján. Így éves szinten 193 ezer tonnáról 155 ezer tonnára esett a termelés.

Mind az export, mind a belföldi értékesítés kevesebb a 2008. év adataihoz képest. A termék összes értékesítése az elmúlt 3 évben folyamatosan csökken. A termelés és az összes értékesítés közötti különbséget a jelentős – évi 132 ezer tonnás – saját felhasználás magyarázza. A 2009. év összes termelésének 10%-a (15 ezer tonna) a fagyasztott sertésbőr mennyisége, a fennmaradó 140 tonna a friss és hűtött sertésbőr.

2. ábra

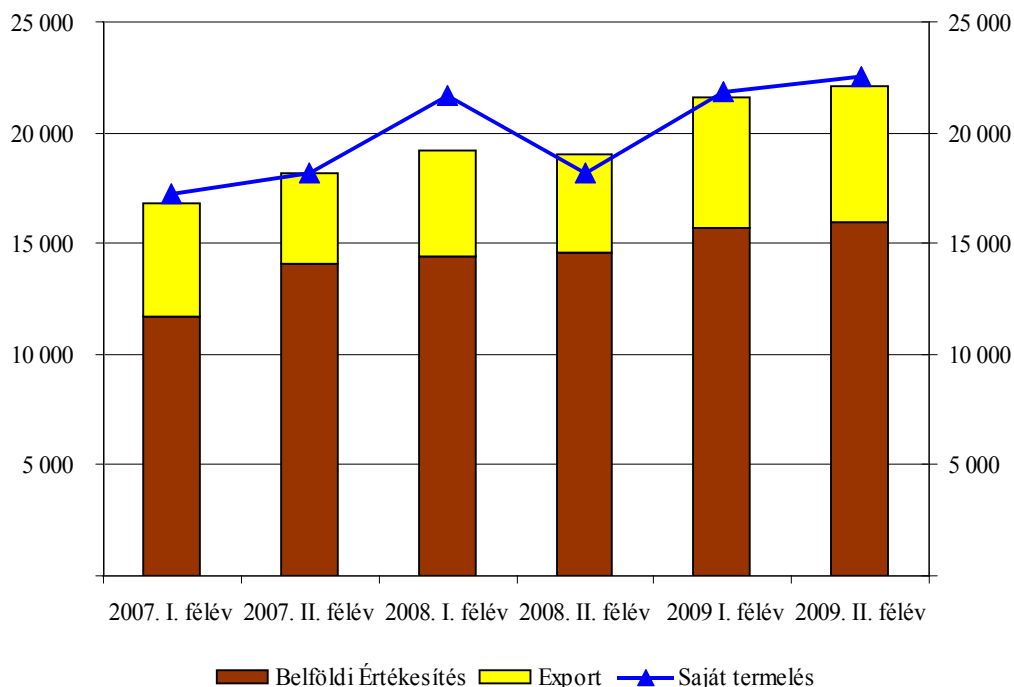
**Fogyasztói tej legfeljebb 6 tömegszázalék zsírtartalommal (155111 00 00)
ezer liter**



Forrás: AKI adatgyűjtés

A fogyasztói tej termelése éves szinten – a beérkezett jelentések alapján – 6%-kal (24 millió literrel) esett vissza az előző évhez képest. A tejtermelés mennyisége a két utolsó félévet tekintve azonos (186 ezer liter). A belföldi értékesítés az I. félévben 54 ezer literrel, a II. félévben 34 ezer literrel csökkent az előző évhez képest. Ez a különbség 2009 év végén jelentős (65 ezer liter) készletet eredményezett a jelentést tett szervezeteknél. Ez a mennyiség több mint háromszorosa a 2008. év végének. Az export tej kétszeresére (13 millió literre) növekedett 2009. I. félévében az egy évvel korábbi időszakot tekintve.

**Érlelt sajt, tehéntejből (155140 20 00)
tonna**

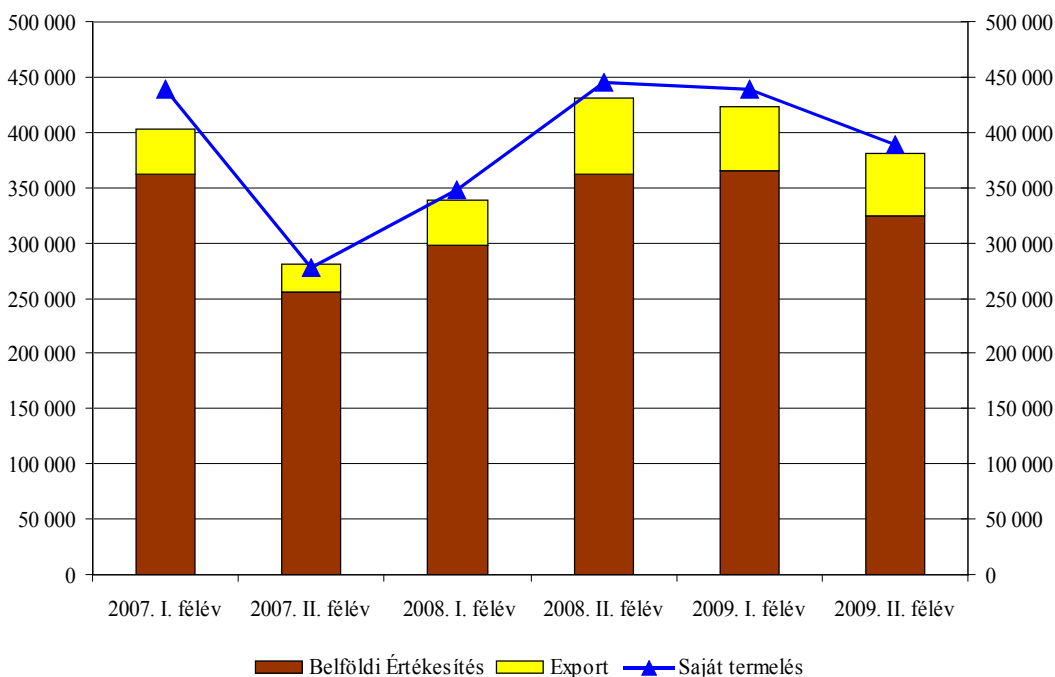


Forrás: AKI adatgyűjtés

A beérkezett adatok alapján 2009. I. félévében az érlelt sajt termelése nem változott a 2008. évihez képest (21 ezer tonna). A II. félévben azonban 5 ezer tonnával több sajtgyártást jelentettek, mint az előző év azonos időszakában. A belföldi értékesítés az I. félévben 8,5%-kal, a II. félévben 9,9%-kal nőtt. A három évet tekintve folyamatos emelkedés figyelhető meg. Így éves szinten közel 5 ezer tonnával több érlelt sajtot gyártottunk 2008-hoz képest. Az export is bővült, az I. félévben 25%-kal, a másodikban 28%-kal nagyobb mennyiséget értékesítettek külföldön a gyártók..

4. ábra

**Búzaliszt és liszt kétszeresből (156121 00 00)
tonna**



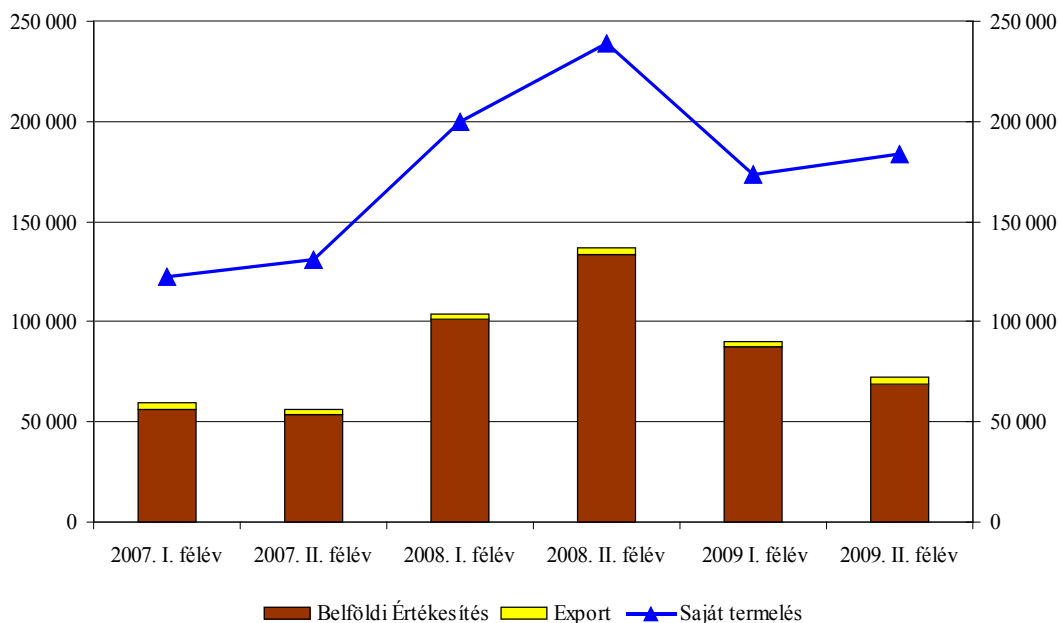
Forrás: AKI adatgyűjtés

A búzaliszttermelés 2009. I. félévében 26,5%-kal nőtt az előző év azonos időszakához képest az adatszolgáltatók jelentése alapján, a II. félév ugyanakkor 13%-os termelés csökkenést mutat. Így a búzaliszttermelés éves szinten 4,4%-kal haladta meg az előző évit.

Az I. félévben az összes értékesítés 423 ezer tonna volt, míg ez az érték a második félévben 381 ezerre változott. 2009-ben az összes értékesítés 14%-a volt az export, ez az érték megegyezik az egy évvel korábbival. A 2007. évi termelésviszsaesés az adott év gyengébb termésmennyiségének (4 millió tonna) tulajdonítható.

5. ábra

**Párlat, likőr és egyéb szeszes ital (159110 00 00)
abs.hl**

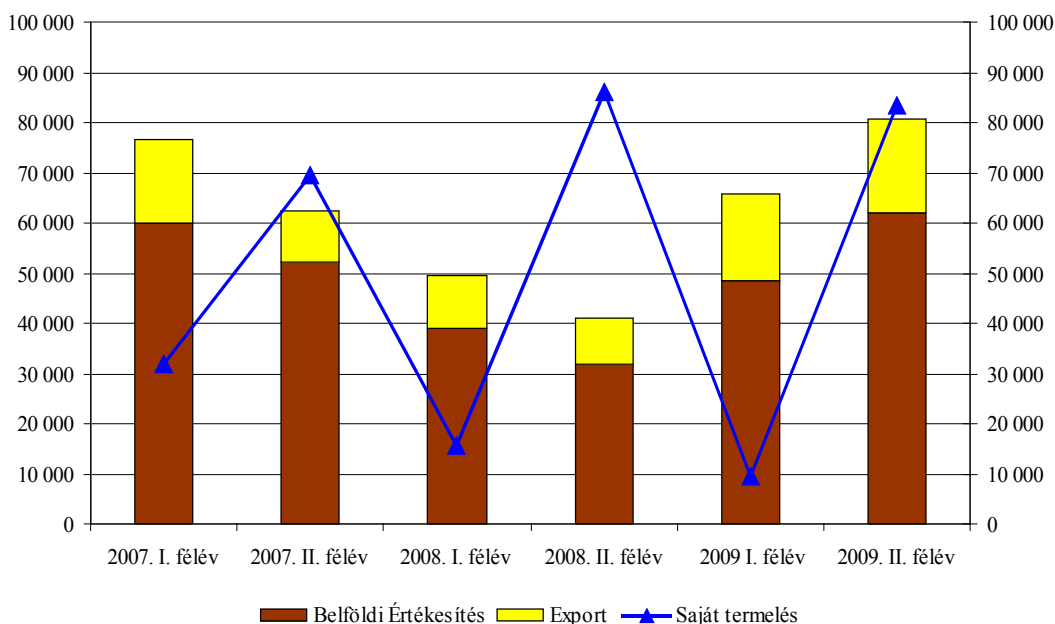


Forrás: AKI adatgyűjtés

A párlat, likőr és egyéb szeszes ital magában foglalja a borpárlat és brandy, a whisky, a rum, a gin, a pálinka, a likőr és más szeszes italok előállítását. Ezen termékek gyártása az előző évhez képest mindkét félévben csökkent, a 2007-es adatokat tekintve viszont emelkedett. E termékkör előállítására is jellemző, hogy a termelésben általában erősebb a II. félév (184 ezer abszolút hektoliter). A különbség 2009 két féléve között 10 ezer abs.hl. Az összes értékesítés 162 ezer abs.hl volt, 33%-kal kevesebb, mint 2008-ban. Az export mennyisége a belföldi értékesítéshez képest csekély, félévente 3 ezer abs.hl körül alakul. A párlat, likőr és egyéb szeszes ital termékekre is jellemző a jelentős saját felhasználás, ez éves szinten 2009-ben 176 ezer abs.hl-t jelentett.

5. ábra

Szőlőbor (159312 10 00)
ezer liter



Forrás: AKI adatgyűjtés

A szőlőbor adatok négy különböző bontásban érkeznek be, ezek a következők:

- Tájjellegű fehér szőlőbor (V.Q.P.R.D, azaz Meghatározott Borvidéken Termelt Minőségi Borok), legfeljebb 15 térfogatszázalék alkohol-tartalommal,
- Egyéb fehér szőlőbor,
- Tájjellegű nem fehér szőlőbor (V.Q.P.R.D), legfeljebb 15 térfogatszázalék alkohol-tartalommal,
- Egyéb nem fehér szőlőbor.

A szőlőbor gyártást jellemzően a II. félévben jelentenek az adatszolgáltatók. A 2009. II. félévi saját termelés adat csupán 1%-kal mutatott kevesebbet, mint a 2008. II. félévi. Az összes értékesítés azonban 40 millió literrel több volt 2009. II. félévében, mint az előző év azonos időszakában. A jelentések alapján a fent említett négy kategória közül 2008-ban és 2009-ben is az egyéb nem fehér szőlőbor termelése volt a legnagyobb.

151111 00 00 Szarvasmarhafélék húsa frissen vagy hűtve

(tonna)

Megnevezés	2008		2009	
	I. félév	év összes	I. félév	év összes
Nvítókészlet január 1.-én	164	164	200	200
Saiát termelés	3 070	5 942	2 824	5 324
Bérmunkában végzett termelés	97	161	39	94
Belföldi vásárlás	630	1 514	724	1 272
Import	61	235	61	116
Ervéb növekedés	32	61	18	42
Forrás összesen	4 054	8 077	3 866	7 048
Belföldi Értékesítés	1 394	2 572	1 322	2 119
Export	671	1 054	408	816
Értékesítés összesen	2 065	3 626	1 730	2 935
Saiát felhasználás	1 642	4 075	1 813	3 730
Ervéb csökkenés	100	164	43	97
Készlet az időszak végén	247	212	280	286

151112 00 00 Szarvasmarhafélék húsa, fagyasztott

(tonna)

Megnevezés	2008		2009	
	I. félév	év összes	I. félév	év összes
Nvítókészlet január 1.-én	114	114	141	141
Saiát termelés	176	422	112	244
Bérmunkában végzett termelés	113	144		
Belföldi vásárlás	37	69	6	19
Import	15	15		7
Ervéb növekedés				
Forrás összesen	455	764	259	411
Belföldi Értékesítés	219	370	173	289
Export	16	39	5	5
Értékesítés összesen	235	409	178	294
Saiát felhasználás	49	73	29	52
Ervéb csökkenés	113	144		
Készlet az időszak végén	58	138	52	65

15113 00 00 Sertéshús frissen vagy hűtve

(tonna)

Megnevezés	2008		2009	
	I. félév	év összes	I. félév	év összes
Nvítókészlet január 1.-én	3 835	3 835	4 683	4 683
Saiát termelés	101 650	193 499	78 258	155 062
Bérmunkában végzett termelés	2 359	3 420	2 220	2 988
Belföldi vásárlás	14 585	33 800	26 558	48 418
Import	8 225	17 217	12 132	21 770
Eövéb növekedés	589	750	189	390
Forrás összesen	131 243	252 521	124 040	233 311
Belföldi Értékesítés	43 311	87 543	43 440	80 008
Export	12 767	19 769	9 067	17 917
Értékesítés összesen	56 078	107 312	52 507	97 925
Saiát felhasználás	62 842	134 796	63 542	126 313
Eövéb csökkenés	3 593	5 334	2 139	3 434
Készlet az időszak végén	8 730	5 079	5 852	5 639

15114 00 00 Sertéshús, fagyasztott

(tonna)

Megnevezés	2008		2009	
	I. félév	év összes	I. félév	év összes
Nvítókészlet január 1.-én	2 439	2 439	1 955	1 955
Saiát termelés	8 421	14 604	8 342	15 407
Bérmunkában végzett termelés				
Belföldi vásárlás	1 276	1 568	622	1 744
Import	766	2 285	974	2 189
Eövéb növekedés				
Forrás összesen	12 902	20 896	11 893	21 295
Belföldi Értékesítés	2 163	3 822	2 393	4 624
Export	6 199	11 438	5 377	8 149
Értékesítés összesen	8 362	15 260	7 770	12 773
Saiát felhasználás	2 093	4 063	1 984	6 465
Eövéb csökkenés	19	34	24	24
Készlet az időszak végén	2 428	1 539	2 115	2 033

151115 00 00 Bárány- és juhhús, frissen vagy hűtve

(tonna)

Megnevezés	2008		2009	
	I. félév	év összes	I. félév	év összes
Nvítókészlet január 1.-én				
Saiát termelés			16	41
Bérmunkában végzett termelés			1	1
Belföldi vásárlás				5
Import				
Eövéb növekedés				
Forrás összesen			17	47
Belföldi Értékesítés			16	37
Export				9
Értékesítés összesen			16	46
Saiát felhasználás				
Eövéb csökkenés			1	1
Készlet az időszak végén				

151130 41 00 Étkezési sertézsír

(tonna)

Megnevezés	2008		2009	
	I. félév	év összes	I. félév	év összes
Nvítókészlet január 1.-én	388	388	244	244
Saiát termelés	5 427	8 891	3 492	6 847
Bérmunkában végzett termelés				
Belföldi vásárlás	84	172	141	228
Import		147		
Eövéb növekedés	8	9	2	2
Forrás összesen	5 907	9 607	3 879	7 321
Belföldi Értékesítés	4 680	8 227	3 492	6 458
Export	1 020	1 029	169	362
Értékesítés összesen	5 700	9 256	3 661	6 820
Saiát felhasználás	5	10	27	74
Eövéb csökkenés	2	37	9	19
Készlet az időszak végén	200	304	182	408

151211 10 00 Vágott baromfi, egészben, frissen vagy hűtve

(tonna)

Megnevezés	2008		2009	
	I. félév	év összes	I. félév	év összes
Nvítókészlet január 1.-én	371	371	325	325
Saiát termelés	13 578	24 815	15 723	28 696
Bérmunkában végzett termelés	33	185	594	1 214
Belföldi vásárlás	28	75	1 303	2 490
Import				
Egyéb növekedés	34	93	16	41
Forrás összesen	14 044	25 539	17 961	32 766
Belföldi Értékesítés	13 197	23 088	11 039	19 822
Export	305	1 468	2 633	6 011
Értékesítés összesen	13 502	24 556	13 672	25 833
Saiát felhasználás	33	181	3 216	4 758
Egyéb csökkenés	374	551	608	1 229
Készlet az időszak végén	135	251	465	946

151211 30 00 Vágott baromfi bontott, baromfi húsrészek és aprólék, frissen vagy hűtve

(tonna)

Megnevezés	2008		2009	
	I. félév	év összes	I. félév	év összes
Nvítókészlet január 1.-én	2 622	2 622	2 445	2 445
Saiát termelés	81 743	157 642	85 682	155 596
Bérmunkában végzett termelés	1 100	2 404	9 718	20 379
Belföldi vásárlás	1 030	4 331	11 843	23 756
Import	1 489	1 621	63	63
Egyéb növekedés	1 939	3 103	13	30
Forrás összesen	89 923	171 723	109 764	202 269
Belföldi Értékesítés	50 867	96 748	62 685	111 015
Export	13 311	26 033	14 157	27 839
Értékesítés összesen	64 178	122 781	76 842	138 854
Saiát felhasználás	21 992	42 841	20 674	41 136
Egyéb csökkenés	2 370	4 407	9 794	20 106
Készlet az időszak végén	1 383	1 694	2 454	2 173

151212 10 00 Vágott baromfi, egészben, fagyasztott

(tonna)

Megnevezés	2008		2009	
	I. félév	év összes	I. félév	év összes
Nvítókészlet január 1.-én	1 782	1 782	1 614	1 614
Saiát termelés	9 131	12 175	8 109	20 447
Bérmunkában végzett termelés	6	1 316	23	152
Belföldi vásárlás	2	14	296	616
Import				618
Egvéb növekedés	556	566	1	11
Forrás összesen	11 477	15 853	10 043	23 458
Belföldi Értékesítés	950	2 910	2 564	6 287
Export	4 287	7 933	2 585	13 463
Értékesítés összesen	5 237	10 843	5 149	19 750
Saiát felhasználás	2	6	260	1 514
Egvéb csökkenés	499	1 340	25	145
Készlet az időszak végén	5 739	3 664	4 609	2 049

151212 30 00 Vágott baromfi, bontott, baromfi húsrészek és aprólék, fagyasztott

(tonna)

Megnevezés	2008		2009	
	I. félév	év összes	I. félév	év összes
Nvítókészlet január 1.-én	4 576	4 576	6 469	6 469
Saiát termelés	32 369	54 830	26 990	59 533
Bérmunkában végzett termelés	1 012	3 184	2 651	5 571
Belföldi vásárlás	1 985	3 931	4 623	10 224
Import	24	24	43	281
Egvéb növekedés	770	890	6	34
Forrás összesen	40 736	67 435	40 782	82 112
Belföldi Értékesítés	13 718	24 098	15 412	31 522
Export	14 343	23 792	10 497	22 886
Értékesítés összesen	28 061	47 890	25 909	54 408
Saiát felhasználás	4 674	10 017	5 516	13 201
Egvéb csökkenés	1 078	2 822	2 565	5 318
Készlet az időszak végén	6 923	6 706	6 792	9 185

151311 00 00 Hús és ehető belsőség sózva, sós lében tart., szárítva v. füstölve, húsból v.bels. készült egyéb termék

(tonna)

Megnevezés	2008		2009	
	I. félév	év összes	I. félév	év összes
Nvítókészlet január 1.-én	450	450	447	447
Saiát termelés	6 985	12 621	8 533	17 375
Bérmunkában végzett termelés	10	12	109	9
Belföldi vásárlás	314	663	166	264
Import				177
Egyéb növekedés			1 156	2 123
Forrás összesen	7 759	13 746	10 411	20 395
Belföldi Értékesítés	6 796	11 776	9 203	18 541
Export	314	1 032	49	113
Értékesítés összesen	7 110	12 808	9 252	18 654
Saiát felhasználás	119	262	391	1 089
Egyéb csökkenés	17	44	128	144
Készlet az időszak végén	513	632	640	508

151312 10 00 Töltött hústermék

(tonna)

Megnevezés	2008		2009	
	I. félév	év összes	I. félév	év összes
Nvítókészlet január 1.-én	12 417	12 417	6 023	6 023
Saiát termelés	88 359	173 513	57 845	117 900
Bérmunkában végzett termelés	10	25	392	38
Belföldi vásárlás	1 658	3 063	1 034	1 642
Import	582	582	77	188
Egyéb növekedés	201	221		2
Forrás összesen	103 227	189 821	65 371	125 793
Belföldi Értékesítés	75 065	151 578	53 382	107 182
Export	9 375	18 715	4 567	9 307
Értékesítés összesen	84 440	170 293	57 949	116 489
Saiát felhasználás	1 281	4 301	1 152	2 004
Egyéb csökkenés	466	1 626	588	1 515
Készlet az időszak végén	17 040	13 601	5 682	5 785

151312 30 00 Pulyka- és egyéb baromfihús elkészítve vagy konzerválva

(tonna)

Megnevezés	2008		2009	
	I. félév	év összes	I. félév	év összes
Nvítókészlet január 1.-én	2 029	2 029	2 026	2 026
Saiát termelés	19 560	39 892	20 212	40 772
Bérmunkában végzett termelés	15 427	15 515	172	279
Belföldi vásárlás	657	1 040	1	199
Import				
Egyéb növekedés	135	229	4	19
Forrás összesen	37 808	58 705	22 415	43 295
Belföldi Értékesítés	8 175	16 813	7 751	14 898
Export	5 264	11 117	6 491	13 794
Értékesítés összesen	13 439	27 930	14 242	28 692
Saiát felhasználás	6 069	12 709	5 993	12 310
Egyéb csökkenés	15 609	15 821	262	388
Készlet az időszak végén	2 691	2 245	1 918	1 905

151312 40 00 Sonkakészítmények, -konzervek sertéshúsból

(tonna)

Megnevezés	2008		2009	
	I. félév	év összes	I. félév	év összes
Nvítókészlet január 1.-én	233	233	38	38
Saiát termelés	2 152	4 255	2 014	3 969
Bérmunkában végzett termelés				1
Belföldi vásárlás	97	157	188	115
Import				
Egyéb növekedés				
Forrás összesen	2 482	4 645	2 240	4 123
Belföldi Értékesítés	1 695	3 879	1 843	3 527
Export	275	399	99	170
Értékesítés összesen	1 970	4 278	1 942	3 697
Saiát felhasználás	201	98	5	81
Egyéb csökkenés	63	99	73	85
Készlet az időszak végén	248	170	220	260

151312 50 00 Sertéshús elkészítve vagy tartósítva

(tonna)

Megnevezés	2008		2009	
	I. félév	év összes	I. félév	év összes
Nvítókészlet január 1.-én	2 932	2 932	2 275	2 275
Saiát termelés	12 202	24 875	11 613	20 685
Bérmunkában végzett termelés	12	12	6	6
Belföldi vásárlás	394	702	783	1 284
Import				20
Egyéb növekedés			566	1 145
Forrás összesen	15 540	28 521	15 243	25 415
Belföldi Értékesítés	10 291	21 745	11 221	19 306
Export	1 772	3 514	1 822	4 057
Értékesítés összesen	12 063	25 259	13 043	23 363
Saiát felhasználás	234	346	82	101
Egyéb csökkenés	61	159	61	231
Készlet az időszak végén	3 182	2 757	2 057	1 720

**153210 10 00 Gyümölcs- és zöldséglé nem sűrített
(félkész termék nélkül)**

(ezer liter)

Megnevezés	2008		2009	
	I. félév	év összes	I. félév	év összes
Nvítókészlet január 1.-én	5 055	5 055	5 637	5 637
Saiát termelés	41 827	116 738	60 218	103 086
Bérmunkában végzett termelés				
Belföldi vásárlás	42	87		11
Import	1 115	1 932	933	1 609
Egyéb növekedés		45	60	60
Forrás összesen	48 039	123 857	66 848	110 403
Belföldi Értékesítés	32 682	85 567	48 285	81 869
Export	11 284	33 877	12 674	22 791
Értékesítés összesen	43 966	119 444	60 959	104 660
Saiát felhasználás	7	23	362	445
Egyéb csökkenés	9	269	74	330
Készlet az időszak végén	4 057	4 121	5 453	4 968

153210 14 10 Paradicsomlé, nem sűrített

(ezer liter)

Megnevezés	2008		2009	
	I. félév	év összes	I. félév	év összes
Nvítókészlet január 1.-én	431	431	191	191
Saiát termelés	755	755	1 652	1 721
Bérmunkában végzett termelés				
Belföldi vásárlás	25	51		
Import				
Evéb növekedés				
Forrás összesen	1 211	1 237	1 843	1 912
Belföldi Értékesítés	838	954	1 272	1 378
Export	130	181	114	161
Értékesítés összesen	968	1 135	1 386	1 539
Saiát felhasználás			22	78
Evéb csökkenés	1	1	39	96
Készlet az időszak végén	242	101	396	199

153210 40 00 Sűrített gyümölcs- és zöldséglé (fagyasztva is)

(ezer liter)

Megnevezés	2008		2009	
	I. félév	év összes	I. félév	év összes
Nvítókészlet január 1.-én	20 889	20 889	26 308	26 308
Saiát termelés	2 193	36 963	2 742	51 235
Bérmunkában végzett termelés	47	168		117
Belföldi vásárlás	431	410	491	555
Import	1 133	1 910	1 050	3 292
Evéb növekedés	1 617	1 282		
Forrás összesen	26 310	61 622	30 591	81 507
Belföldi Értékesítés	2 107	5 208	3 281	10 931
Export	3 101	29 358	7 989	36 637
Értékesítés összesen	5 208	34 566	11 270	47 568
Saiát felhasználás	1 555	2 143	1 517	2 212
Evéb csökkenés	18	1 534	2	156
Készlet az időszak végén	19 529	23 379	17 802	31 571

153311 00 00 Gyorsfagyasztott zöldség

(tonna)

Megnevezés	2008		2009	
	I. félév	év összes	I. félév	év összes
Nvítókészlet január 1.-én	67 203	67 203	107 475	107 475
Saiát termelés	90 161	227 647	82 507	232 980
Bérmunkában végzett termelés	1 833	3 652	1 827	4 642
Belföldi vásárlás	2 625	5 133	2 069	4 596
Import	4 994	11 948	5 553	11 080
Fővéb növekedés	335	339	4	9
Forrás összesen	167 151	315 922	199 435	360 782
Belföldi Értékesítés	19 845	37 948	21 978	67 001
Export	39 966	84 869	26 739	66 617
Értékesítés összesen	59 811	122 817	48 717	133 618
Saiát felhasználás	53 408	98 599	61 993	110 509
Fővéb csökkenés	1 026	2 023	1 531	2 411
Készlet az időszak végén	52 906	92 483	87 194	114 244

**153314 00 00 Zöldségkonzerv és zöldségből készült ételek
 (ecettel tartósított nélkül)**

(tonna)

Megnevezés	2008		2009	
	I. félév	év összes	I. félév	év összes
Nvítókészlet január 1.-én	244 537	244 537	280 874	280 874
Saiát termelés	97 426	385 914	79 356	309 609
Bérmunkában végzett termelés	910	4 277	1 350	10 519
Belföldi vásárlás	33 611	74 283	8 686	26 811
Import	3 182	7 108	6 128	13 091
Egéb növekedés	6	6	494	1 862
Forrás összesen	379 672	716 125	376 888	642 766
Belföldi Értékesítés	76 541	132 772	48 159	116 930
Export	110 573	294 383	99 799	240 501
Értékesítés összesen	187 114	427 155	147 958	357 431
Saiát felhasználás	2 297	6 755	2 193	8 509
Fővéb csökkenés	149	4 270	938	12 219
Készlet az időszak végén	190 112	277 945	225 799	264 607

153314 27 00 Sűrített paradicsom

(tonna)

Megnevezés	2008		2009	
	I. félév	év összes	I. félév	év összes
Nvítókészlet január 1.-én	10 411	10 411	9 833	9 833
Saiát termelés	1 793	13 312	1 430	21 913
Bérmunkában végzett termelés				
Belföldi vásárlás	328	2 887	190	4 302
Import	185	279		332
Ervéb növekedés				
Forrás összesen	12 717	26 889	11 453	36 380
Belföldi Értékesítés	2 759	4 855	1 979	5 449
Export	4 137	8 555	3 921	6 908
Értékesítés összesen	6 896	13 410	5 900	12 357
Saiát felhasználás	2 290	6 747	2 173	8 474
Ervéb csökkenés		2	4	21
Készlet az időszak végén	3 531	6 730	3 376	15 528

153314 62 00 Zöldborsókonzerv

(tonna)

Megnevezés	2008		2009	
	I. félév	év összes	I. félév	év összes
Nvítókészlet január 1.-én	69 115	69 115	60 391	60 391
Saiát termelés	90 667	103 744	75 103	95 638
Bérmunkában végzett termelés	910	910	1 350	1 396
Belföldi vásárlás	8 200	20 745	4 907	7 353
Import	1 324	3 468	166	1 193
Ervéb növekedés	6	6	28	33
Forrás összesen	170 222	197 988	141 945	166 004
Belföldi Értékesítés	32 689	52 467	24 779	31 454
Export	28 354	84 059	23 194	58 192
Értékesítés összesen	61 043	136 526	47 973	89 646
Saiát felhasználás				6
Ervéb csökkenés	87	1 108	609	3 581
Készlet az időszak végén	109 092	60 354	93 363	72 771

153314 64 00 Zöldbabkonzerv

(tonna)

Megnevezés	2008		2009	
	I. félév	év összes	I. félév	év összes
Nvítókészlet január 1.-én	5 381	5 381	7 520	7 520
Saiát termelés		9 272		8 705
Bérmunkában végzett termelés				
Belföldi vásárlás	1 111	3 066	847	1 214
Import				
Ervéb növekedés			454	1 044
Forrás összesen	6 492	17 719	8 821	18 483
Belföldi Értékesítés	2 308	5 613	2 513	8 013
Export	1 715	4 586	1 482	3 174
Értékesítés összesen	4 023	10 199	3 995	11 187
Saiát felhasználás				
Ervéb csökkenés				
Készlet az időszak végén	2 469	7 520	4 826	7 296

153314 67 00 Csemegekukorica konzerv

(tonna)

Megnevezés	2008		2009	
	I. félév	év összes	I. félév	év összes
Nvítókészlet január 1.-én	144 901	144 901	185 951	185 951
Saiát termelés		237 561		172 290
Bérmunkában végzett termelés		2 715		8 239
Belföldi vásárlás	23 851	47 464	2 732	13 932
Import	224	503	292	537
Ervéb növekedés			12	785
Forrás összesen	168 976	433 144	188 987	381 734
Belföldi Értékesítés	33 613	62 742	16 928	68 065
Export	71 172	181 533	62 401	154 991
Értékesítés összesen	104 785	244 275	79 329	223 056
Saiát felhasználás				
Ervéb csökkenés	60	2 809	63	7 289
Készlet az időszak végén	64 131	186 060	109 595	151 389

153321 00 00 Gyorsfagyasztott gyümölcs, gyümölcskrém

(tonna)

Megnevezés	2008		2009	
	I. félév	év összes	I. félév	év összes
Nvítókészlet január 1.-én	2 792	2 792	5 359	5 359
Saiát termelés	1 530	6 294	2 037	8 370
Bérmunkában végzett termelés	1 423	1 604	40	605
Belföldi vásárlás	292	444	136	379
Import	809	1 666	878	2 399
Ervéb növekedés	40	309	5	126
Forrás összesen	6 886	13 109	8 455	17 238
Belföldi Értékesítés	1 448	3 658	903	3 721
Export	884	1 041	417	4 277
Értékesítés összesen	2 332	4 699	1 320	7 998
Saiát felhasználás	1 095	2 951	2 155	5 545
Ervéb csökkenés	1 483	1 891	54	152
Készlet az időszak végén	1 976	3 568	4 926	3 543

153322 00 00 Dzsem, ízek, gyümölcspüré, gyümölcskrém

(tonna)

Megnevezés	2008		2009	
	I. félév	év összes	I. félév	év összes
Nvítókészlet január 1.-én	8 228	8 228	11 219	11 219
Saiát termelés	5 981	18 391	6 443	18 778
Bérmunkában végzett termelés			97	706
Belföldi vásárlás	49	68		54
Import				
Ervéb növekedés	43	60	153	153
Forrás összesen	14 301	26 747	17 912	30 910
Belföldi Értékesítés	4 022	6 253	3 236	6 599
Export	6 396	13 179	6 668	12 311
Értékesítés összesen	10 418	19 432	9 904	18 910
Saiát felhasználás	198	1 669	262	1 802
Ervéb csökkenés	2	4	28	42
Készlet az időszak végén	3 683	5 642	7 718	10 156

153325 00 00 Egyéb tartósított gyümölcs

(tonna)

Megnevezés	2008		2009	
	I. félév	év összes	I. félév	év összes
Nvítókészlet január 1.-én	12 880	12 880	17 088	17 088
Saiát termelés	13 204	35 605	13 612	31 050
Bérmunkában végzett termelés	633	6 713		1 311
Belföldi vásárlás	146	190	38	346
Import	119	119		
Fővéb növekedés			3 480	3 480
Forrás összesen	26 982	55 507	34 218	53 275
Belföldi Értékesítés	1 966	4 889	2 812	4 716
Export	8 497	28 001	16 570	30 427
Értékesítés összesen	10 463	32 890	19 382	35 143
Saiát felhasználás	1	1	9	76
Fővéb csökkenés	250	4 666	9	1 343
Készlet az időszak végén	16 268	17 950	14 818	16 713

155111 00 00 Fogyasztói tej legfeljebb 6 tömegszázalék zsírtartalommal

(ezer liter)

Megnevezés	2008		2009	
	I. félév	év összes	I. félév	év összes
Nvítókészlet január 1.-én	28 485	28 485	19 326	19 326
Saiát termelés	200 190	397 908	186 685	372 616
Bérmunkában végzett termelés	123	123		
Belföldi vásárlás	417	919	504	1 216
Import	4 039	7 167	2 208	6 670
Egvéb növekedés				
Forrás összesen	233 254	434 602	208 723	399 828
Belföldi Értékesítés	201 221	394 663	147 565	306 726
Export	6 102	18 352	13 603	25 629
Értékesítés összesen	207 323	413 015	161 168	332 355
Saiát felhasználás	222	418	228	522
Fővéb csökkenés	790	2 150	588	1 049
Készlet az időszak végén	24 919	19 019	46 739	65 902

155130 10 00 Vaj tehéntejből és más állatfajta tejéből, legfeljebb 85 tömeg% zsírtartalommal, a rekombinált és savóvajjal együtt

(tonna)

Megnevezés	2008		2009	
	I. félév	év összes	I. félév	év összes
Nvítókészlet január 1.-én	752	752	473	473
Saiát termelés	2 370	4 459	2 149	5 249
Bérmunkában végzett termelés	230	276	10	10
Belföldi vásárlás	220	608	103	157
Import	455	539	517	1 190
Egyéb növekedés	11	24	6	6
Forrás összesen	4 038	6 658	3 258	7 085
Belföldi Értékesítés	1 889	3 756	1 829	3 859
Export	467	946	461	971
Értékesítés összesen	2 356	4 702	2 290	4 830
Saiát felhasználás	496	1 098	669	1 336
Egyéb csökkenés	142	178	14	28
Készlet az időszak végén	1 044	680	285	891

155140 20 00 Érlelt sajt, tehéntejből

(tonna)

Megnevezés	2008		2009	
	I. félév	év összes	I. félév	év összes
Nvítókészlet január 1.-én	10 759	10 759	4 900	4 900
Saiát termelés	21 683	39 897	21 874	44 363
Bérmunkában végzett termelés	163	263	102	198
Belföldi vásárlás	444	934	556	1 670
Import	797	1 190	229	1 788
Egyéb növekedés				
Forrás összesen	33 846	53 043	27 661	52 919
Belföldi Értékesítés	14 440	28 989	15 668	31 656
Export	4 744	9 192	5 960	12 063
Értékesítés összesen	19 184	38 181	21 628	43 719
Saiát felhasználás	1 469	2 464	1 463	4 046
Egyéb csökkenés	385	588	178	426
Készlet az időszak végén	12 808	11 810	4 392	4 728

155152 00 00 Savanyított tejtermékek

(tonna)

Megnevezés	2008		2009	
	I. félév	év összes	I. félév	év összes
Nvítókészlet január 1.-én	9 553	9 553	6 363	6 363
Saiát termelés	74 925	149 412	81 463	153 742
Bérmunkában végzett termelés				
Belföldi vásárlás	689	1 408	612	1 428
Import				
Ervéb növekedés			4	4
Forrás összesen	85 167	160 373	88 442	161 537
Belföldi Értékesítés	73 981	147 302	79 002	139 097
Export	1 077	1 994	2 603	5 442
Értékesítés összesen	75 058	149 296	81 605	144 539
Saiát felhasználás	51	108	42	117
Ervéb csökkenés	153	269	126	297
Készlet az időszak végén	9 905	10 700	6 669	16 584

156121 00 00 Búzaliszt és liszt kétszeresből

(tonna)

Megnevezés	2008		2009	
	I. félév	év összes	I. félév	év összes
Nvítókészlet január 1.-én	20 278	20 278	17 904	17 904
Saiát termelés	347 317	792 761	439 092	827 452
Bérmunkában végzett termelés	193	733	524	1 065
Belföldi vásárlás	8 985	11 067	5 130	8 869
Import	7	16		7
Ervéb növekedés	252	1 159	604	955
Forrás összesen	377 032	826 014	463 254	856 252
Belföldi Értékesítés	297 927	660 713	365 139	689 138
Export	40 465	108 540	58 584	116 053
Értékesítés összesen	338 392	769 253	423 723	805 191
Saiát felhasználás	16 349	33 810	15 999	25 612
Ervéb csökkenés	908	4 552	658	4 769
Készlet az időszak végén	21 383	18 399	22 874	20 680

156122 10 00 Rozsliszt

(tonna)

Megnevezés	2008		2009	
	I. félév	év összes	I. félév	év összes
Nvítókészlet január 1.-én	287	287	288	288
Saiát termelés	750	1 772	1 184	2 132
Bérmunkában végzett termelés				
Belföldi vásárlás	187	530	60	182
Import	1 286	3 020	1 921	4 015
Ervéb növekedés				
Forrás összesen	2 510	5 609	3 453	6 617
Belföldi Értékesítés	1 795	3 941	1 835	3 996
Export	492	1 349	871	1 826
Értékesítés összesen	2 287	5 290	2 706	5 822
Saiát felhasználás	1	1	382	435
Ervéb csökkenés		2		1
Készlet az időszak végén	222	316	365	359

156122 20 00 Kukoricaliszt

(tonna)

Megnevezés	2008		2009	
	I. félév	év összes	I. félév	év összes
Nvítókészlet január 1.-én	3	3	299	299
Saiát termelés	1 345	3 623	4 198	15 946
Bérmunkában végzett termelés				
Belföldi vásárlás			21	21
Import				
Ervéb növekedés				
Forrás összesen	1 348	3 626	4 518	16 266
Belföldi Értékesítés	518	1 726	2 504	13 145
Export	826	1 826	1 690	3 016
Értékesítés összesen	1 344	3 552	4 194	16 161
Saiát felhasználás				
Ervéb csökkenés	1	1		23
Készlet az időszak végén	3	73	324	82

156122 30 00 Egyéb cereáliából készült liszt

(tonna)

Megnevezés	2008		2009	
	I. félév	év összes	I. félév	év összes
Nvítókészlet január 1.-én	32	32	57	57
Saiát termelés	1 458	1 814	640	1 310
Bérmunkában végzett termelés				
Belföldi vásárlás				1
Import				
Egyéb növekedés				
Forrás összesen	1 490	1 846	697	1 368
Belföldi Értékesítés	576	788	445	879
Export	832	989	194	420
Értékesítés összesen	1 408	1 777	639	1 299
Saiát felhasználás				
Egyéb csökkenés	1	12		
Készlet az időszak végén	81	57	58	69

157110 00 00 Takarmánykészítmény haszonállat és növedékei etetésére

(tonna)

Megnevezés	2008		2009	
	I. félév	év összes	I. félév	év összes
Nvítókészlet január 1.-én	19 562	19 562	15 640	15 640
Saiát termelés	415 172	982 591	460 218	985 764
Bérmunkában végzett termelés	16 575	26 802	53 761	61 767
Belföldi vásárlás	2 909	5 607	2 320	5 696
Import		14 264		
Egyéb növekedés	578	24 299	52 438	90 551
Forrás összesen	454 796	1073 125	584 377	1159 418
Belföldi Értékesítés	378 474	852 471	464 459	939 101
Export	30 572	128 624	54 206	105 380
Értékesítés összesen	409 046	981 095	518 665	1044 481
Saiát felhasználás	16 353	41 171	21 207	33 892
Egyéb csökkenés	8 005	34 023	32 610	47 187
Készlet az időszak végén	21 392	16 836	11 895	33 858

157110 11 00 Sertéstakarmány-készítmény

(tonna)

Megnevezés	2008		2009	
	I. félév	év összes	I. félév	év összes
Nvítókészlet január 1.-én	3 856	3 856	5 064	5 064
Saiát termelés	83 313	183 960	69 587	164 572
Bérmunkában végzett termelés			5 481	8 432
Belföldi vásárlás	242	313	59	107
Import				
Fővéb növekedés	84	22 780	6 751	22 841
Forrás összesen	87 495	210 909	86 942	201 016
Belföldi Értékesítés	81 136	164 486	70 350	154 442
Export	1 650	15 752	6 663	19 197
Értékesítés összesen	82 786	180 238	77 013	173 639
Saiát felhasználás	1 166	4 932	1 717	4 325
Fővéb csökkenés	110	22 799	5 483	17 087
Készlet az időszak végén	3 433	2 940	2 729	5 965

157110 12 10 Szarvasmarhatakaromány-készítmény

(tonna)

Megnevezés	2008		2009	
	I. félév	év összes	I. félév	év összes
Nvítókészlet január 1.-én	2 065	2 065	2 540	2 540
Saiát termelés	37 975	75 194	34 396	70 278
Bérmunkában végzett termelés			161	315
Belföldi vásárlás				
Import				
Eővéb növekedés	29	346	1 736	2 895
Forrás összesen	40 069	77 605	38 833	76 028
Belföldi Értékesítés	33 083	66 454	33 853	66 918
Export	4 215	7 865	1 847	5 699
Értékesítés összesen	37 298	74 319	35 700	72 617
Saiát felhasználás	324	650	650	1 231
Eővéb csökkenés	133	347	327	613
Készlet az időszak végén	2 314	2 289	2 156	1 567

157110 12 20 Juh-, kecske- és egyéb kérődző haszonállat -takarmány- készítmény

(tonna)

Megnevezés	2008		2009	
	I. félév	év összes	I. félév	év összes
Nvítókészlet január 1.-én	169	169	202	202
Saiát termelés	6 194	16 134	11 059	19 814
Bérmunkában végzett termelés			3 038	6 407
Belföldi vásárlás	16	159	98	128
Import				
Egyéb növekedés	15	443	624	770
Forrás összesen	6 394	16 905	15 021	27 321
Belföldi Értékesítés	5 478	12 865	11 772	21 638
Export	671	3 222	2 429	3 668
Értékesítés összesen	6 149	16 087	14 201	25 306
Saiát felhasználás	5	77	38	63
Egyéb csökkenés	61	585	617	1 338
Készlet az időszak végén	179	156	165	614

157110 13 00 Szárnyastakarmány-készítmény

(tonna)

Megnevezés	2008		2009	
	I. félév	év összes	I. félév	év összes
Nvítókészlet január 1.-én	2 113	2 113	3 468	3 468
Saiát termelés	167 993	364 259	262 928	572 545
Bérmunkában végzett termelés	14 523	22 230	20 600	21 337
Belföldi vásárlás	2 648	4 857	2 163	5 291
Import				
Egyéb növekedés	450	717	43 211	63 989
Forrás összesen	187 727	394 176	332 370	666 630
Belföldi Értékesítés	158 960	326 011	274 423	572 842
Export	18 659	55 536	41 029	72 073
Értékesítés összesen	177 619	381 547	315 452	644 915
Saiát felhasználás	744	3 879	11 317	15 157
Egyéb csökkenés	6 073	6 301	1 704	2 647
Készlet az időszak végén	3 291	2 449	3 897	3 911

158111 10 00 Friss kenyér

(tonna)

Megnevezés	2008		2009	
	I. félév	év összes	I. félév	év összes
Nvítókészlet január 1.-én	120	120	1	1
Saiát termelés	84 946	163 766	84 655	168 862
Bérmunkában végzett termelés	250	470	236	241
Belföldi vásárlás	550	1 976	1 808	1 823
Import				
Ervéb növekedés				
Forrás összesen	85 866	166 332	86 700	170 927
Belföldi Értékesítés	81 576	161 322	85 221	168 162
Export	325	631	580	1 099
Értékesítés összesen	81 901	161 953	85 801	169 261
Saiát felhasználás	2 567	3 032	251	491
Ervéb csökkenés	1 217	1 181	606	974
Készlet az időszak végén	181	166	42	201

158111 20 00 Tartós kenyér

(tonna)

Megnevezés	2008		2009	
	I. félév	év összes	I. félév	év összes
Nvítókészlet január 1.-én	60	60	67	67
Saiát termelés	6 818	9 103	8 691	17 735
Bérmunkában végzett termelés			94	95
Belföldi vásárlás	137	171	30	30
Import				
Ervéb növekedés				
Forrás összesen	7 015	9 334	8 882	17 927
Belföldi Értékesítés	6 975	9 275	8 354	16 420
Export	2	2	485	1 318
Értékesítés összesen	6 977	9 277	8 839	17 738
Saiát felhasználás		2		106
Ervéb csökkenés	10	27	43	37
Készlet az időszak végén	28	28		46

158112 50 00 Péksütemények (méz, tojás, sajt, gyümölcs hozzáadása nélkül, pl. kifli, zsemle)

(tonna)

Megnevezés	2008		2009	
	I. félév	év összes	I. félév	év összes
Nvítókészlet január 1.-én	46	46	62	62
Saiát termelés	21 454	41 034	23 995	50 946
Bérmunkában végzett termelés	103	236	74	75
Belföldi vásárlás	383	1 004	748	758
Import				
Egyéb növekedés				
Forrás összesen	21 986	42 320	24 879	51 841
Belföldi Értékesítés	20 562	40 499	24 295	49 901
Export		18	199	718
Értékesítés összesen	20 562	40 517	24 494	50 619
Saiát felhasználás	1 096	1 286	107	606
Egyéb csökkenés	247	441	272	590
Készlet az időszak végén	81	76	6	26

159110 00 00 Párlat, likőr és egyéb szeszes ital

(abs.hl)

Megnevezés	2008		2009	
	I. félév	év összes	I. félév	év összes
Nvítókészlet január 1.-én	105 986	105 986	141 584	141 584
Saiát termelés	199 562	438 611	173 252	357 154
Bérmunkában végzett termelés	1 742	3 868	19 162	19 242
Belföldi vásárlás	42 559	65 674	1 965	3 178
Import	1 236	3 798	2 185	3 531
Egyéb növekedés	22 646	47 219	20 715	40 019
Forrás összesen	373 731	665 156	358 863	564 708
Belföldi Értékesítés	100 914	234 508	87 854	156 478
Export	2 450	5 926	2 183	5 786
Értékesítés összesen	103 364	240 434	90 037	162 264
Saiát felhasználás	132 449	235 275	84 530	175 928
Egyéb csökkenés	28 544	61 164	26 579	54 247
Készlet az időszak végén	109 374	128 283	157 717	172 269

159110 00 01 Párlat, likőr és egyéb szeszes ital

(abs.hl)

Megnevezés	2008		2009	
	I. félév	év összes	I. félév	év összes
Nvítókészlet január 1.-én	268 839	268 839	418 224	418 224
Saiát termelés	525 897	1254 295	483 075	996 741
Bérmunkában végzett termelés	4 355	11 376	56 358	56 593
Belföldi vásárlás	106 406	193 134	5 804	9 464
Import	3 543	11 702	5 920	10 053
Ervéb növekedés	66 724	168 799	76 010	138 985
Forrás összesen	975 764	1908 145	1045 391	1630 060
Belföldi Értékesítés	266 763	686 495	251 593	445 870
Export	6 219	14 839	5 212	12 855
Értékesítés összesen	272 982	701 334	256 805	458 725
Saiát felhasználás	340 964	654 865	235 141	484 994
Ervéb csökkenés	84 845	210 140	93 201	186 078
Készlet az időszak végén	276 973	341 806	460 244	500 263

159110 20 00 Borpárlat és brandy

(abs.hl)

Megnevezés	2008		2009	
	I. félév	év összes	I. félév	év összes
Nvítókészlet január 1.-én	4 848	4 848	4 963	4 963
Saiát termelés	7 401	12 764	8 430	11 478
Bérmunkában végzett termelés			3	3
Belföldi vásárlás			3	12
Import	23	95	13	64
Ervéb növekedés	4 240	10 717	4 989	9 049
Forrás összesen	16 512	28 424	18 401	25 569
Belföldi Értékesítés	4 209	9 844	5 404	8 571
Export		1	250	1 380
Értékesítés összesen	4 209	9 845	5 654	9 951
Saiát felhasználás	264	520	330	610
Ervéb csökkenés	5 300	13 489	6 417	11 053
Készlet az időszak végén	6 739	4 570	6 000	3 955

159110 30 00 Whisky

(abs.hl)

Megnevezés	2008		2009	
	I. félév	év összes	I. félév	év összes
Nvítókészlet január 1.-én	453	453	817	817
Saiát termelés	378	732	321	806
Bérmunkában végzett termelés				
Belföldi vásárlás				
Import	803	2 570	1 410	2 247
Ervéb növekedés	74	135	28	36
Forrás összesen	1 708	3 890	2 576	3 906
Belföldi Értékesítés	1 163	3 033	1 530	3 113
Export				
Értékesítés összesen	1 163	3 033	1 530	3 113
Saiát felhasználás	14	56		56
Ervéb csökkenés	113	201	49	63
Készlet az időszak végén	418	600	997	674

159110 40 00 Rum

(abs.hl)

Megnevezés	2008		2009	
	I. félév	év összes	I. félév	év összes
Nvítókészlet január 1.-én	274	274	358	358
Saiát termelés	2 321	4 375	1 666	3 360
Bérmunkában végzett termelés				
Belföldi vásárlás			137	145
Import	47	99	62	123
Ervéb növekedés	1 531	3 229	1 562	2 927
Forrás összesen	4 173	7 977	3 785	6 913
Belföldi Értékesítés	1 160	2 470	1 244	2 261
Export	382	829	197	470
Értékesítés összesen	1 542	3 299	1 441	2 731
Saiát felhasználás	158	219	90	135
Ervéb csökkenés	1 961	4 117	1 890	3 598
Készlet az időszak végén	512	342	364	449

159110 50 00 Gin

(abs.hl)

Megnevezés	2008		2009	
	I. félév	év összes	I. félév	év összes
Nvítókészlet január 1.-én	89	89	51	51
Saiát termelés	247	390	154	363
Bérmunkában végzett termelés				
Belföldi vásárlás				1
Import	102	154	74	145
Ervéb növekedés	117	271	132	250
Forrás összesen	555	904	411	810
Belföldi Értékesítés	216	475	209	430
Export	26	26		
Értékesítés összesen	242	501	209	430
Saiát felhasználás	9	9	1	2
Ervéb csökkenés	127	311	158	305
Készlet az időszak végén	177	83	43	73

159110 80 00 Pálinka, likőr és más szeszes ital

(abs.hl)

Megnevezés	2008		2009	
	I. félév	év összes	I. félév	év összes
Nvítókészlet január 1.-én	99 612	99 612	134 494	134 494
Saiát termelés	183 638	412 574	159 603	334 035
Bérmunkában végzett termelés	1 742	3 868	19 159	19 239
Belföldi vásárlás	42 559	65 674	1 825	3 020
Import	185	697	543	772
Ervéb növekedés	16 066	31 873	13 633	25 346
Forrás összesen	343 802	614 298	329 257	516 906
Belföldi Értékesítés	89 494	212 112	76 362	135 340
Export	2 010	5 034	1 736	3 866
Értékesítés összesen	91 504	217 146	78 098	139 206
Saiát felhasználás	131 717	233 713	83 853	174 449
Ervéb csökkenés	20 406	42 016	17 683	38 464
Készlet az időszak végén	100 175	121 423	149 623	164 787

159311 00 00 Pezsgő, habzóbor

(ezer liter)

Megnevezés	2008		2009	
	I. félév	év összes	I. félév	év összes
Nvítókészlet január 1.-én	343	343	456	456
Saiát termelés	163	1 117	7 067	17 451
Bérmunkában végzett termelés	153	223	236	276
Belföldi vásárlás			10	10
Import				
Eövéb növekedés				
Forrás összesen	659	1 683	7 769	18 193
Belföldi Értékesítés	199	849	3 313	10 999
Export	1	1	1 854	4 353
Értékesítés összesen	200	850	5 167	15 352
Saiát felhasználás	102	286	331	1 031
Eövéb csökkenés	16	149	106	106
Készlet az időszak végén	341	398	2 165	1 704

159312 00 00 Bor és must

(ezer liter)

Megnevezés	2008		2009	
	I. félév	év összes	I. félév	év összes
Nvítókészlet január 1.-én	100 120	100 120	160 797	160 797
Saiát termelés	15 640	100 493	9 819	95 326
Bérmunkában végzett termelés	93	151	44	1 101
Belföldi vásárlás	13 802	21 401	16 701	41 398
Import	4 750	7 089	2 787	7 161
Eövéb növekedés	4 509	6 699	4 391	21 541
Forrás összesen	138 914	235 953	194 539	327 324
Belföldi Értékesítés	38 900	65 030	49 048	111 576
Export	10 584	14 435	17 337	35 933
Értékesítés összesen	49 484	79 465	66 385	147 509
Saiát felhasználás	9 648	43 262	20 755	30 259
Eövéb csökkenés	4 973	7 690	3 789	15 867
Készlet az időszak végén	74 809	105 536	103 610	133 689

159312 10 00 Szőlőbor

(ezer liter)

Megnevezés	2008		2009	
	I. félév	év összes	I. félév	év összes
Nvítókészlet január 1.-én	101 940	101 940	155 936	155 936
Saiát termelés	15 589	101 702	9 388	92 614
Bérmunkában végzett termelés	93	151	44	986
Belföldi vásárlás	13 785	29 694	16 653	41 150
Import	4 750	7 627	2 787	7 150
Fővéb növekedés	4 489	10 488	4 391	21 491
Forrás összesen	140 646	251 602	189 199	319 327
Belföldi Értékesítés	38 845	70 801	48 604	110 739
Export	10 579	19 739	17 289	35 810
Értékesítés összesen	49 424	90 540	65 893	146 549
Saiát felhasználás	9 317	41 953	19 656	28 003
Fővéb csökkenés	4 770	11 592	3 657	15 509
Készlet az időszak végén	77 135	107 517	99 993	129 266

159312 11 00 Tájjellegű fehér szőlőbor (V.Q.P.R.D), legfeljebb 15 térfogatszázalék alkoholtartalommal

(ezer liter)

Megnevezés	2008		2009	
	I. félév	év összes	I. félév	év összes
Nvítókészlet január 1.-én	17 473	17 473	25 723	25 723
Saiát termelés	1 409	11 928	2 424	15 614
Bérmunkában végzett termelés	30	62	19	240
Belföldi vásárlás	1 659	2 510	1 895	5 335
Import	154	189	6	7
Egéb növekedés	2 174	1 765	1 217	5 050
Forrás összesen	22 899	33 927	31 284	51 969
Belföldi Értékesítés	6 622	7 817	7 251	16 207
Export	1 495	2 004	4 177	9 154
Értékesítés összesen	8 117	9 821	11 428	25 361
Saiát felhasználás	957	3 537	1 011	1 997
Fővéb csökkenés	2 307	3 981	1 938	2 979
Készlet az időszak végén	11 518	16 588	16 907	21 632

159312 12 00 Egyéb fehér szőlőbor

(ezer liter)

Megnevezés	2008		2009	
	I. félév	év összes	I. félév	év összes
Nvítókészlet január 1.-én	28 886	28 886	38 144	38 144
Saiát termelés	6 703	22 213	898	22 737
Bérmunkában végzett termelés	8	21		160
Belföldi vásárlás	3 110	5 059	5 769	18 103
Import	111	189	159	288
Egyéb növekedés	982	2 168	498	6 439
Forrás összesen	39 800	58 536	45 468	85 871
Belföldi Értékesítés	8 652	15 002	10 474	31 048
Export	4 117	5 101	5 575	11 813
Értékesítés összesen	12 769	20 103	16 049	42 861
Saiát felhasználás	5 047	7 969	2 353	3 992
Egyéb csökkenés	1 029	1 388	351	7 085
Készlet az időszak végén	20 955	29 076	26 715	31 933

**159312 14 00 Tájjellegű nem fehér szőlőbor (V.Q.P.R.D), legfeljebb
 15 térfogatszázalék alkoholtartalommal**

(ezer liter)

Megnevezés	2008		2009	
	I. félév	év összes	I. félév	év összes
Nvítókészlet január 1.-én	10 870	10 870	16 348	16 348
Saiát termelés	1 076	10 333	2 554	15 359
Bérmunkában végzett termelés	2	5	25	114
Belföldi vásárlás	695	995	1 063	4 252
Import	319	588	400	497
Egyéb növekedés	575	382	1 651	5 922
Forrás összesen	13 537	23 173	22 041	42 492
Belföldi Értékesítés	3 897	7 191	7 556	15 374
Export	1 060	1 226	968	2 651
Értékesítés összesen	4 957	8 417	8 524	18 025
Saiát felhasználás	648	3 979	1 601	3 380
Egyéb csökkenés	206	219	1 151	3 578
Készlet az időszak végén	7 726	10 558	10 765	17 509

159312 15 00 Egyéb nem fehér szőlőbor

(ezer liter)

Megnevezés	2008		2009	
	I. félév	év összes	I. félév	év összes
Nvítókészlet január 1.-én	27 142	27 142	47 012	47 012
Saiát termelés	6 292	39 689	3 505	24 197
Bérmunkában végzett termelés	30	40		472
Belföldi vásárlás	4 013	6 723	3 409	6 535
Import	1 374	2 662	892	3 599
Ervéb növekedés	208	1 473	258	2 556
Forrás összesen	39 059	77 729	55 076	84 371
Belföldi Értékesítés	10 093	18 126	11 328	25 687
Export	2 029	3 514	1 973	4 796
Értékesítés összesen	12 122	21 640	13 301	30 483
Saiát felhasználás	2 665	23 905	14 691	18 449
Ervéb csökkenés	1 064	1 525	212	1 809
Készlet az időszak végén	23 208	30 659	26 872	33 630

159610 00 00 Sör

(ezer liter)

Megnevezés	2008		2009	
	I. félév	év összes	I. félév	év összes
Nvítókészlet január 1.-én	22 208	22 208	16 113	16 113
Saiát termelés	339 632	708 128	344 476	669 482
Bérmunkában végzett termelés	2 252	2 816	1 506	2 742
Belföldi vásárlás				
Import	6 981	15 753	6 772	10 790
Ervéb növekedés	2 667	2 667		30
Forrás összesen	373 740	751 572	368 867	699 157
Belföldi Értékesítés	318 711	669 550	302 284	609 121
Export	15 551	48 790	12 251	26 798
Értékesítés összesen	334 262	718 340	314 535	635 919
Saiát felhasználás	2 310	8 005	1 733	44 978
Ervéb csökkenés	3 029	5 207	2 401	2 746
Készlet az időszak végén	34 139	20 020	50 198	15 514

159811 00 00 Ásványvíz és szénsavas víz; egyéb ivóvíz palackozva és más csomagolásban

(ezer liter)

Megnevezés	2008		2009	
	I. félév	év összes	I. félév	év összes
Nvítókészlet január 1.-én	46 193	46 193	39 630	39 630
Saiát termelés	437 812	997 721	541 743	924 462
Bérmunkában végzett termelés				
Belföldi vásárlás	33 631	33 631	947	947
Import	712	1 596	359	550
Egéb növekedés	20	26	7	33
Forrás összesen	518 368	1079 167	582 686	965 622
Belföldi Értékesítés	457 855	996 552	536 508	924 017
Export	2 387	8 783	2 827	5 227
Értékesítés összesen	460 242	1005 335	539 335	929 244
Saiát felhasználás	83	2 135	131	192
Egéb csökkenés	517	1 634	1 408	2 367
Készlet az időszak végén	57 526	70 063	41 812	33 819

159812 00 00 Alkoholmentes (üditő) ital, édesített, ízesített

(ezer liter)

Megnevezés	2008		2009	
	I. félév	év összes	I. félév	év összes
Nvítókészlet január 1.-én	80 800	80 800	50 942	50 942
Saiát termelés	528 878	1063 985	512 357	986 314
Bérmunkában végzett termelés	2 146	14 576	3 280	5 441
Belföldi vásárlás	241	1 134	959	1 049
Import	42 866	80 587	21 962	42 719
Egéb növekedés	512	1 446	205	379
Forrás összesen	655 443	1242 528	589 705	1086 844
Belföldi Értékesítés	445 180	881 771	451 216	890 638
Export	85 051	172 313	66 210	120 436
Értékesítés összesen	530 231	1054 084	517 426	1011 074
Saiát felhasználás	20 340	41 055	116	370
Egéb csökkenés	3 856	4 444	6 430	9 316
Készlet az időszak végén	101 016	142 945	65 733	66 084



Megjelenik az
Agrárgazdasági Kutató Intézet
Statisztikai Osztályának gondozásában