

EGYES ÉLELMISZERIPARI TERMÉKEK ÁRUMÉRLEGE

2010. I. félév



**Egyes élelmiszeripari termékek
árumérlege**

2010. I. félév

2010. szeptember

Megjelenik félévente

Felelős szerkesztő:

Dr. Vágó Szabolcs

osztályvezető

vagosz@aki.gov.hu

Készítette:

Csoltai Veronika

csoltaiv@aki.gov.hu

Dancs Gyuláné

dancsgyne@aki.gov.hu

Kiadó:

Agrárgazdasági Kutató Intézet

Statisztikai Osztály

H-1093 Budapest, Zsil utca 3-5.

Postacím: H-1463 Budapest, Pf.: 944

Telefon: (06 1) 476-3060

Fax: (06 1) 476-3304

www.aki.gov.hu

aki@aki.gov.hu

Ezen kívül figyelmébe ajánljuk a Statisztikai Osztály adatgyűjtéseinek összefoglalóit, valamint a rendszeresen megjelenő *Agrárgazdasági Figyelőt*, amely áttekinti a főbb gazdasági folyamatokat és statisztikai eredményeket.

A kiadványokkal kapcsolatban részletes felvilágosítást ad:

Mihók Zsolt

Telefon: (06 1) 476-3064

mihokzs@aki.gov.hu

TARTALOMJEGYZÉK

Egyes élelmiszeripari termékek árumérlege

2010. év félévkor.....3

Elemzés, diagrammok.....4

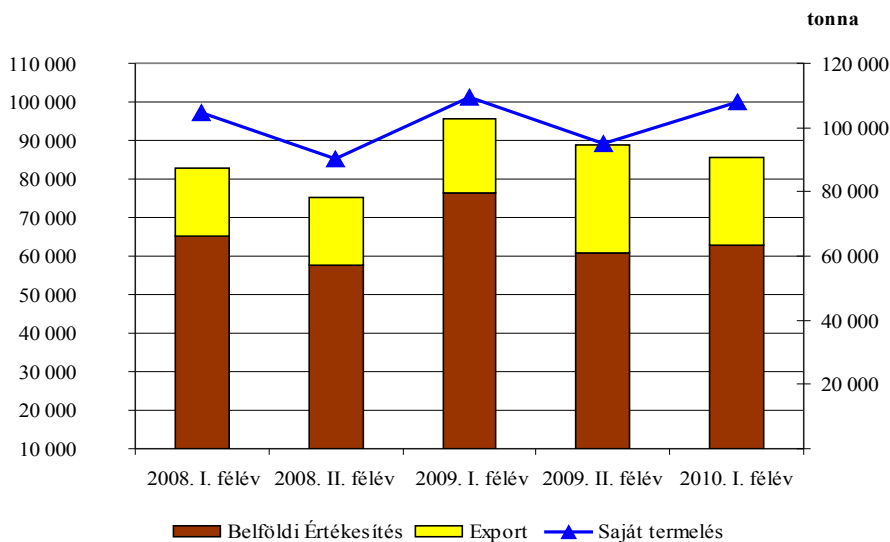
Táblázatok.....11

Egyes élelmiszeripari termékek árumérlege 2010. I. félévkor

Az „Árumérleg” statisztikai jelentés adatszolgáltatói köre az élelmiszer-, ital- és dohánytermék gyártása ágazatba sorolt, kijelölt, 9 főnél többet foglalkoztató gazdálkodó szervezetek. 2010. I. félévében összesen 787 ilyen szervezet volt, közülük 49 nemleges választ küldött, 7 szervezet pedig megszűnését jelentette be.

1. ábra

**Friss, hűtött és fagyasztott baromfi-hús (egészen és darabolva is)
(101210 00 0, 101220 10 0)**



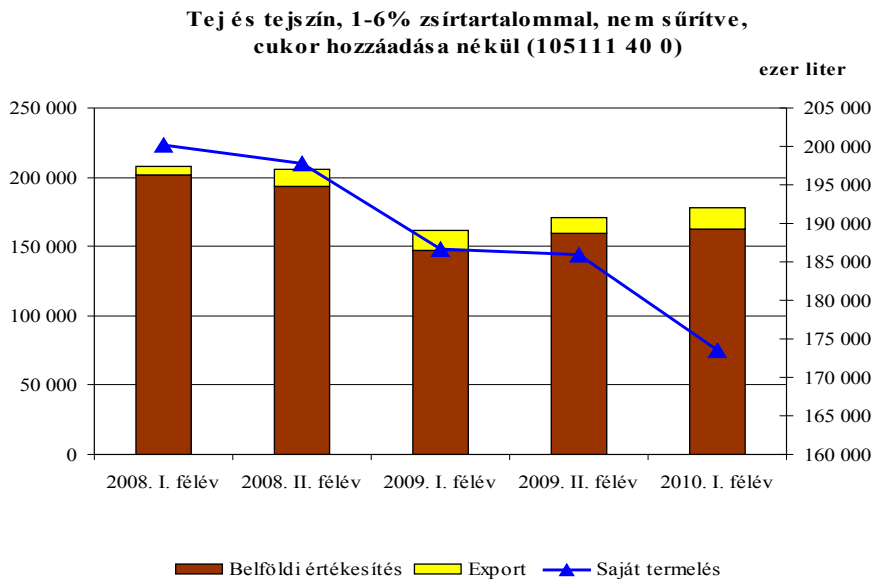
Forrás: AKI

A friss, hűtött és fagyasztott baromfi-hús termelés 2010. I. félévében nem változott az előző év azonos időszakához képest a leadott jelentések alapján. A belföldi értékesítés 14 ezer tonnával kevesebb, az export ezzel ellentétben 3,5 ezer tonnával nőtt a tavalyi első félév adataihoz képest. A termék összes értékesítése 2009. I. féléve óta folyamatosan csökken. Az első félév összes termelésének 16%-a (16 ezer tonna) fagyasztott baromfi-hús volt, a fennmaradó 85 ezer tonna a friss és hűtött baromfi-hús.

A fogyasztói tej termelése félévkor – a beérkezett jelentések alapján – 7%-kal (13 millió literrel) esett vissza az előző év azonos időszakához képest. A belföldi értékesítés az I. félévben 162 millió liter volt, amely 14 millió literrel több az előző év I. félévéhez képest.

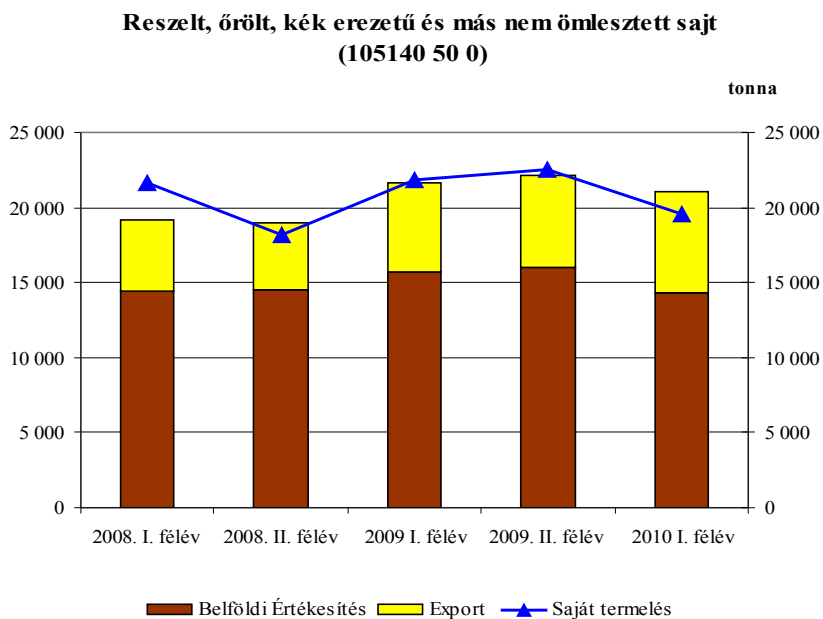
Az export tej kétféle literrel 15,4 millió literre növekedett. 2010. I. félévében az összes értékesítés 10%-kal emelkedett az egy évvel korábbi idősakkal összehasonlítva. Ez a különbség eredményezte, hogy 2010. év félévkor a készlet mennyisége 19 millió liter volt, szemben az előző év azonos időszakában jelentett 47 millió literrel. Az elmúlt 3 évet tekintve a jelentések alapján készült diagramról jól látható a tejtermelés folyamatos csökkenése.

2. ábra



Forrás: AKI

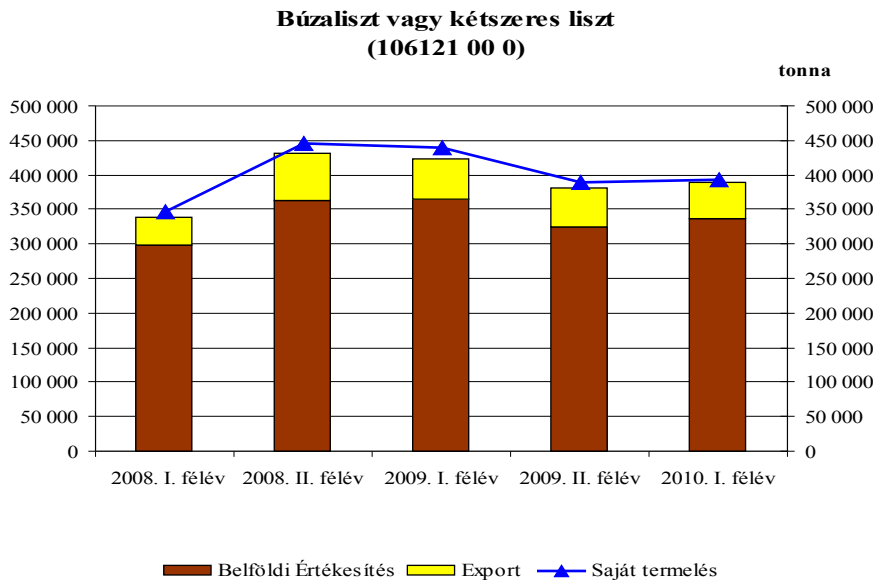
3. ábra



Forrás: AKI

2010. I. félévében a sajt termelése 2 ezer tonnával kevesebb (19 ezer tonna) az előző év I. félévéhez képest. A belföldi vásárlás közel háromszorosára, az import pedig hétszerezére növekedett. A belföldi értékesítés csökkenését az export növekedése ellensúlyozta, így az összes értékesítés mennyisége nem változott az egy évvel korábbihoz képest (21 ezer tonna). A sajt készlet 2010. I. félévének végén 4600 tonna volt.

4. ábra



Forrás: AKI

A búzaliszttermelés 2010. I. félévében 10%-kal (46 ezer tonnával) csökkent az előző év azonos időszakához képest, az export mennyisége 59 ezer tonnáról 52 tonnára csökkent.

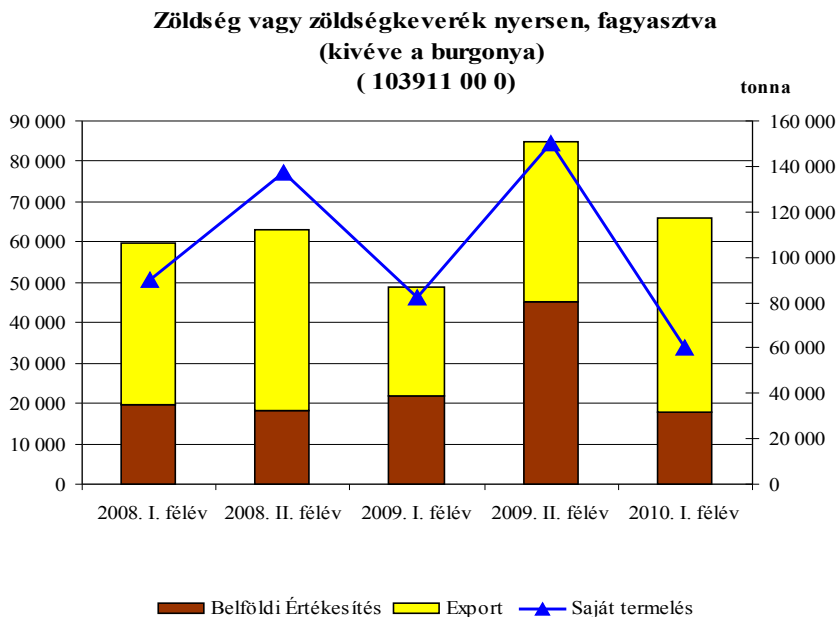
Az I. félévben az összes értékesítés 389 ezer tonna volt, 2009. I. félévében 35 ezer tonnával értékesítettek többet a belföldi és a külföldi piacon. 2010-ben az összes értékesítés 15%-a volt export, ez az érték 1%-kal nagyobb az egy évvel korábbinál.

A két I. félévet összehasonlítva az egyéb gabonalisztek termelése több mint duplájára nőtt (6 tonnáról 14 ezer tonnára). A termékcsoporthoz belföldi értékesítése közel háromszorosára emelkedett 2010. I. félévében (13,8 tonna).

A fagyaszott zöldség, zöldségkeverék termékek termelése 2010. I. félévében – az előző évek tendenciáját követve – tovább csökkent. Az előző év első hat hónapjához képest 83 ezer tonnáról 60 ezer tonnára esett vissza a saját termelés. Ez 27%-os csökkenést jelent.

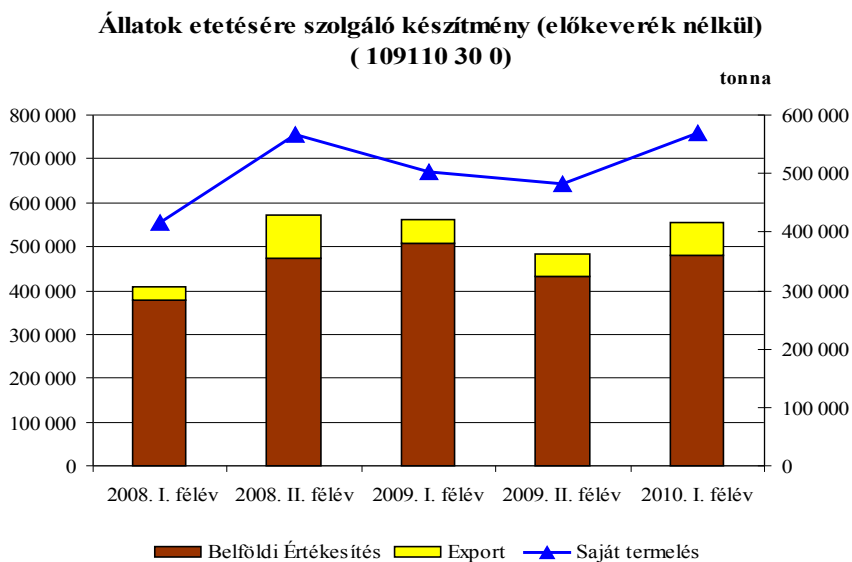
A belföldi értékesítés 4 ezer tonnával mutat kevesebbet, az export viszont 21 ezer tonnával nőtt a 2009. év I. félévéhez képest. Az összes értékesítés az export emelkedése miatt több mint egy harmadával magasabb. E termékek saját felhasználása jelentős, az idei év első félévében 56 ezer tonna volt, ami 6 ezer tonnával kevesebb az egy évvel korábbi időszakhoz képest. A vizsgált két félév zárókészletét összehasonlítva látható, hogy 2010-ben 30 ezer tonnával kevesebb fagyaszott zöldség, illetve zöldségkeverék maradt készleten.

5. ábra



Forrás: AKI

6. ábra



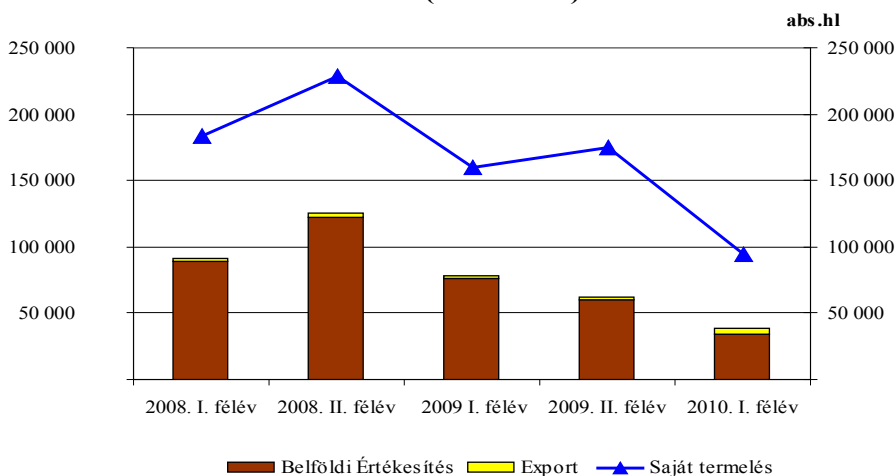
Forrás: AKI

A takarmánykészítmény előállításával foglalkozó gazdálkodó szervezetek 6 különböző szakágazatba tartoznak. Az összes takarmánykészítmény esetében a saját termelés mennyisége 65 ezer tonnával (11,3%-kal) nőtt az előző év azonos időszakához képest. Az export 75 ezer tonnára emelkedett, ami 20 ezer tonnával több, mint 2009. I. félévében. Az összes takarmánykészítmények készlete félévkor kétszerese volt az egy évvel korábbiak.

A termékcsoport további bontását vizsgálva látható, hogy egyedül a szarvasmarha-takarmány termelése csökkent kis mértékben, míg a többi takarmány-készítményé nőtt (a sertésé 72 ezer tonnáról 122 ezer tonnára, a baromfitápé 303 ezerről 360 ezer tonnára). A beérkezett jelentések alapján az export mennyisége a baromfitakarmány esetében 14%-os (17 ezer tonnás) emelkedést mutat, a belföldi értékesítése ugyanakkor 5%-os csökkenést. A sertéstakarmány belföldi értékesítése 34%-kal nőtt az előző év azonos időszakához képest, 72 ezer tonnáról 109 ezer tonnára.

7. ábra

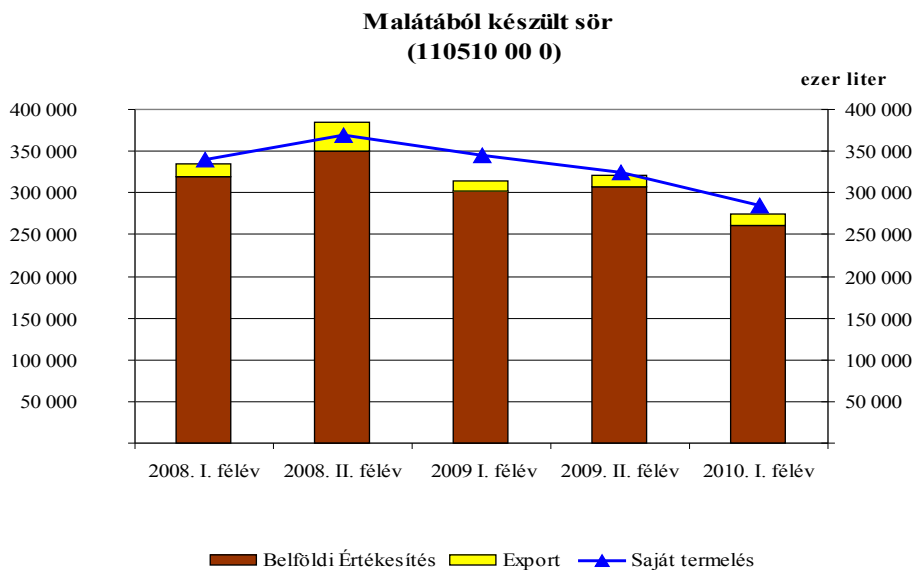
**Likőr, egyéb szeszpárlat, és szeszesital
(110110 80 0)**



Forrás: AKI

A likőr, egyéb szeszpárlatok és szeszes italok előállítása 2010. I. félévében jelentősen csökkent, 160 ezer abszolút hektoliterről 94 ezer abszolút hektoliterre. Az elmúlt három félévet tekintve a csökkenés folyamatos volt. A belföldi értékesítés visszaesését az emelkedő export nem tudta ellensúlyozni. Az összes értékesítés 38 ezer abszolút hektoliter volt, 49%-kal kevesebb, mint 2009. év azonos időszakában.

8. ábra



Forrás: AKI

A sörtermelés a beérkezett jelentések alapján az előző év első félévéhez képest 17%-kal csökkent, mennyisége 2010-ben 284 millió liter volt. A termelési adatok szerint 2008. II. félévétől a sörtermelésünk csökken.

Az import folyamatosan harmadára esett, az export viszont 44%-kal (2 millió literrel) nőtt. Az összes értékesítés 314 millió literről 276 millió literre csökkent. A jelentést tett szervezetek sörkészlete az időszak végén fele a 2009. év I. félévének (28 millió liter).

101111 00 0 Friss vagy hűtött marhahús

(tonna)

| Megnevezés | 2009 | | 2010 |
|------------------------------|----------|-----------|----------|
| | I. félév | év összes | I. félév |
| Nyitókészlet január 1.-én | 200 | 200 | 263 |
| Saját termelés | 2 824 | 5 324 | 2 162 |
| Bérmunkában végzett termelés | 39 | 94 | |
| Belföldi vásárlás | 724 | 1 272 | 490 |
| Import | 61 | 116 | 16 |
| Egyéb növekedés | 18 | 42 | 21 |
| Forrás összesen | 3 866 | 7 048 | 2 952 |
| Belföldi Értékesítés | 1 322 | 2 119 | 777 |
| Export | 408 | 816 | 252 |
| Értékesítés összesen | 1 730 | 2 935 | 1 029 |
| Saját felhasználás | 1 813 | 3 730 | 1 621 |
| Egyéb csökkenés | 43 | 97 | |
| Készlet az időszak végén | 280 | 286 | 302 |

101112 00 0 Friss vagy hűtött sertéshús

(tonna)

| Megnevezés | 2009 | | 2010 |
|------------------------------|----------|-----------|----------|
| | I. félév | év összes | I. félév |
| Nyitókészlet január 1.-én | 4 683 | 4 683 | 7 597 |
| Saját termelés | 118 044 | 218 959 | 98 429 |
| Bérmunkában végzett termelés | 2 220 | 2 988 | 1 121 |
| Belföldi vásárlás | 26 558 | 48 418 | 25 334 |
| Import | 12 132 | 21 770 | 11 942 |
| Egyéb növekedés | 189 | 390 | 134 |
| Forrás összesen | 163 826 | 297 208 | 144 557 |
| Belföldi Értékesítés | 54 391 | 101 124 | 53 059 |
| Export | 37 902 | 60 698 | 25 659 |
| Értékesítés összesen | 92 293 | 161 822 | 78 718 |
| Saját felhasználás | 63 542 | 126 313 | 58 719 |
| Egyéb csökkenés | 2 139 | 3 434 | 1 866 |
| Készlet az időszak végén | 5 852 | 5 639 | 5 254 |

101132 00 0 Fagyasztott sertéshús

(tonna)

| Megnevezés | 2009 | | 2010 |
|------------------------------|----------|-----------|----------|
| | I. félév | év összes | I. félév |
| Nyitókészlet január 1.-én | 1 955 | 1 955 | 14 570 |
| Saját termelés | 17 904 | 50 966 | 38 481 |
| Bérmunkában végzett termelés | | | |
| Belföldi vásárlás | 622 | 1 744 | 1 821 |
| Import | 974 | 2 189 | 623 |
| Egyéb növekedés | | | |
| Forrás összesen | 21 455 | 56 854 | 55 495 |
| Belföldi Értékesítés | 6 637 | 10 545 | 4 867 |
| Export | 10 421 | 24 974 | 32 743 |
| Értékesítés összesen | 17 058 | 35 519 | 37 610 |
| Saját felhasználás | 1 984 | 6 465 | 2 566 |
| Egyéb csökkenés | 24 | 24 | 16 |
| Készlet az időszak végén | 2 389 | 14 846 | 15 303 |

101150 60 0 Sertézsiradék és más sertézsír, olvasztott

(tonna)

| Megnevezés | 2009 | | 2010 |
|------------------------------|----------|-----------|----------|
| | I. félév | év összes | I. félév |
| Nyitókészlet január 1.-én | 244 | 244 | 375 |
| Saját termelés | 3 492 | 6 847 | 3 974 |
| Bérmunkában végzett termelés | | | 7 |
| Belföldi vásárlás | 141 | 228 | 7 |
| Import | | | |
| Egyéb növekedés | 2 | 2 | |
| Forrás összesen | 3 879 | 7 321 | 4 363 |
| Belföldi Értékesítés | 3 492 | 6 458 | 2 981 |
| Export | 169 | 362 | 943 |
| Értékesítés összesen | 3 661 | 6 820 | 3 924 |
| Saját felhasználás | 27 | 74 | 244 |
| Egyéb csökkenés | 9 | 19 | 14 |
| Készlet az időszak végén | 182 | 408 | 181 |

101210 00 0 Friss vagy hűtött baromfihús (egészben és darabolva is)

(tonna)

| Megnevezés | 2009 | | 2010 |
|------------------------------|----------|-----------|----------|
| | I. félév | év összes | I. félév |
| Nyitókészlet január 1.-én | 2 770 | 2 770 | 4 191 |
| Saját termelés | 101 405 | 184 292 | 95 580 |
| Bérmunkában végzett termelés | 10 312 | 21 593 | 13 166 |
| Belföldi vásárlás | 13 146 | 26 246 | 1 876 |
| Import | 63 | 63 | |
| Egyéb növekedés | 29 | 71 | 920 |
| Forrás összesen | 127 725 | 235 035 | 115 733 |
| Belföldi Értékesítés | 73 724 | 130 837 | 61 352 |
| Export | 16 790 | 33 850 | 17 243 |
| Értékesítés összesen | 90 514 | 164 687 | 78 595 |
| Saját felhasználás | 23 890 | 45 894 | 19 872 |
| Egyéb csökkenés | 10 402 | 21 335 | 13 500 |
| Készlet az időszak végén | 2 919 | 3 119 | 3 766 |

101220 10 0 Fagyasztott baromfihús, egészben

(tonna)

| Megnevezés | 2009 | | 2010 |
|------------------------------|----------|-----------|----------|
| | I. félév | év összes | I. félév |
| Nyitókészlet január 1.-én | 1 614 | 1 614 | 2 098 |
| Saját termelés | 8 109 | 20 447 | 12 322 |
| Bérmunkában végzett termelés | 23 | 152 | 56 |
| Belföldi vásárlás | 296 | 616 | 120 |
| Import | | 618 | |
| Egyéb növekedés | 1 | 11 | 2 |
| Forrás összesen | 10 043 | 23 458 | 14 598 |
| Belföldi Értékesítés | 2 564 | 6 287 | 1 454 |
| Export | 2 585 | 13 463 | 5 532 |
| Értékesítés összesen | 5 149 | 19 750 | 6 986 |
| Saját felhasználás | 260 | 1 514 | 197 |
| Egyéb csökkenés | 25 | 145 | 63 |
| Készlet az időszak végén | 4 609 | 2 049 | 7 352 |

101220 50 0 Fagyasztott baromfi-hús, darabolva

(tonna)

| Megnevezés | 2009 | | 2010 |
|------------------------------|----------|-----------|----------|
| | I. félév | év összes | I. félév |
| Nyitókészlet január 1.-én | 6 469 | 6 469 | 7 438 |
| Saját termelés | 26 990 | 59 533 | 21 457 |
| Bérmunkában végzett termelés | 2 651 | 5 571 | 2 889 |
| Belföldi vásárlás | 4 623 | 10 224 | 1 274 |
| Import | 43 | 281 | 240 |
| Egyéb növekedés | 6 | 34 | 13 |
| Forrás összesen | 40 782 | 82 112 | 33 311 |
| Belföldi Értékesítés | 15 412 | 31 522 | 11 666 |
| Export | 10 497 | 22 886 | 8 593 |
| Értékesítés összesen | 25 909 | 54 408 | 20 259 |
| Saját felhasználás | 5 516 | 13 201 | 3 573 |
| Egyéb csökkenés | 2 565 | 5 318 | 2 769 |
| Készlet az időszak végén | 6 792 | 9 185 | 6 710 |

101311 00 0 Darabolt, sózott, szárított vagy füstölt sertéshús, (beleértve a szalonnát és sonkát is)

(tonna)

| Megnevezés | 2009 | | 2010 |
|------------------------------|----------|-----------|----------|
| | I. félév | év összes | I. félév |
| Nyitókészlet január 1.-én | 447 | 447 | 538 |
| Saját termelés | 8 533 | 17 375 | 10 076 |
| Bérmunkában végzett termelés | 109 | 9 | 1 276 |
| Belföldi vásárlás | 166 | 264 | 184 |
| Import | | 177 | 162 |
| Egyéb növekedés | 1 156 | 2 123 | 295 |
| Forrás összesen | 10 411 | 20 395 | 12 531 |
| Belföldi Értékesítés | 9 203 | 18 541 | 10 015 |
| Export | 49 | 113 | 488 |
| Értékesítés összesen | 9 252 | 18 654 | 10 503 |
| Saját felhasználás | 391 | 1 089 | 142 |
| Egyéb csökkenés | 128 | 144 | 1 297 |
| Készlet az időszak végén | 640 | 508 | 589 |

101314 00 0 Töltött termék húsból, belsejéből vagy vérből

(tonna)

| Megnevezés | 2009 | | 2010 |
|------------------------------|----------|-----------|----------|
| | I. félév | év összes | I. félév |
| Nyitókészlet január 1.-én | 6 023 | 6 023 | 4 992 |
| Saját termelés | 57 845 | 117 900 | 62 238 |
| Bérmunkában végzett termelés | 392 | 38 | 2 056 |
| Belföldi vásárlás | 1 034 | 1 642 | 20 |
| Import | 77 | 188 | 92 |
| Egyéb növekedés | | 2 | 1 406 |
| Forrás összesen | 65 371 | 125 793 | 70 804 |
| Belföldi Értékesítés | 53 382 | 107 182 | 54 922 |
| Export | 4 567 | 9 307 | 6 946 |
| Értékesítés összesen | 57 949 | 116 489 | 61 868 |
| Saját felhasználás | 1 152 | 2 004 | 353 |
| Egyéb csökkenés | 588 | 1 515 | 2 216 |
| Készlet az időszak végén | 5 682 | 5 785 | 6 367 |

101315 25 0 Pulykahús, -belsejég elkészítve, konzerválva

(tonna)

| Megnevezés | 2009 | | 2010 |
|------------------------------|----------|-----------|----------|
| | I. félév | év összes | I. félév |
| Nyitókészlet január 1.-én | 2 026 | 2 026 | 971 |
| Saját termelés | 20 212 | 40 772 | 13 931 |
| Bérmunkában végzett termelés | 172 | 279 | 2 |
| Belföldi vásárlás | 1 | 199 | |
| Import | | | |
| Egyéb növekedés | 4 | 19 | |
| Forrás összesen | 22 415 | 43 295 | 14 904 |
| Belföldi Értékesítés | 7 751 | 14 898 | 4 781 |
| Export | 6 491 | 13 794 | 3 501 |
| Értékesítés összesen | 14 242 | 28 692 | 8 282 |
| Saját felhasználás | 5 993 | 12 310 | 5 127 |
| Egyéb csökkenés | 262 | 388 | |
| Készlet az időszak végén | 1 918 | 1 905 | 1 495 |

101315 45 0 Elkészített, konzervált sertéssonka és részei (kivéve a készétel)

(tonna)

| Megnevezés | 2009 | | 2010 |
|------------------------------|----------|-----------|----------|
| | I. félév | év összes | I. félév |
| Nyitókészlet január 1.-én | 38 | 38 | 232 |
| Saját termelés | 2 014 | 3 969 | 1 718 |
| Bérmunkában végzett termelés | | 1 | |
| Belföldi vásárlás | 188 | 115 | 21 |
| Import | | | |
| Egyéb növekedés | | | |
| Forrás összesen | 2 240 | 4 123 | 1 971 |
| Belföldi Értékesítés | 1 843 | 3 527 | 1 346 |
| Export | 99 | 170 | 40 |
| Értékesítés összesen | 1 942 | 3 697 | 1 386 |
| Saját felhasználás | 5 | 81 | 351 |
| Egyéb csökkenés | 73 | 85 | 39 |
| Készlet az időszak végén | 220 | 260 | 195 |

101315 65 0 Elkészített, konzervált egyéb sertéshús és részei (kivéve a készétel)

(tonna)

| Megnevezés | 2009 | | 2010 |
|------------------------------|----------|-----------|----------|
| | I. félév | év összes | I. félév |
| Nyitókészlet január 1.-én | 2 275 | 2 275 | 973 |
| Saját termelés | 11 613 | 20 685 | 7 631 |
| Bérmunkában végzett termelés | 6 | 6 | |
| Belföldi vásárlás | 783 | 1 284 | |
| Import | | 20 | |
| Egyéb növekedés | 566 | 1 145 | 637 |
| Forrás összesen | 15 243 | 25 415 | 9 241 |
| Belföldi Értékesítés | 11 221 | 19 306 | 5 922 |
| Export | 1 822 | 4 057 | 1 508 |
| Értékesítés összesen | 13 043 | 23 363 | 7 430 |
| Saját felhasználás | 82 | 101 | 7 |
| Egyéb csökkenés | 61 | 231 | 53 |
| Készlet az időszak végén | 2 057 | 1 720 | 1 751 |

103210 00 0 Gyümölcs- és zöldséglé

(ezer liter)

| Megnevezés | 2009 | | 2010 |
|------------------------------|----------|-----------|----------|
| | I. félév | év összes | I. félév |
| Nyitókészlet január 1.-én | 5 637 | 5 637 | 28 952 |
| Saját termelés | 60 218 | 103 086 | 61 587 |
| Bérmunkában végzett termelés | | | 206 |
| Belföldi vásárlás | | 11 | 13 |
| Import | 933 | 1 609 | 940 |
| Egyéb növekedés | 60 | 60 | |
| Forrás összesen | 66 848 | 110 403 | 91 698 |
| Belföldi Értékesítés | 48 285 | 81 869 | 25 243 |
| Export | 12 674 | 22 791 | 17 910 |
| Értékesítés összesen | 60 959 | 104 660 | 43 153 |
| Saját felhasználás | 362 | 445 | 186 |
| Egyéb csökkenés | 74 | 330 | 65 |
| Készlet az időszak végén | 5 453 | 4 968 | 48 294 |

103911 00 0 Zöldség vagy zöldségkeverék nyersen, gőzöléssel vagy vízben forrázással főzve is, fagyasztva (kivéve a burgonya)

(tonna)

| Megnevezés | 2009 | | 2010 |
|------------------------------|----------|-----------|----------|
| | I. félév | év összes | I. félév |
| Nyitókészlet január 1.-én | 107 475 | 107 475 | 105 030 |
| Saját termelés | 82 507 | 232 980 | 60 484 |
| Bérmunkában végzett termelés | 1 827 | 4 642 | |
| Belföldi vásárlás | 2 069 | 4 596 | 2 027 |
| Import | 5 553 | 11 080 | 6 946 |
| Egyéb növekedés | 4 | 9 | 5 312 |
| Forrás összesen | 199 435 | 360 782 | 179 799 |
| Belföldi Értékesítés | 21 978 | 67 001 | 17 918 |
| Export | 26 739 | 66 617 | 48 038 |
| Értékesítés összesen | 48 717 | 133 618 | 65 956 |
| Saját felhasználás | 61 993 | 110 509 | 55 555 |
| Egyéb csökkenés | 1 531 | 2 411 | 334 |
| Készlet az időszak végén | 87 194 | 114 244 | 57 954 |

**103915 00 0 Bab, a kifejtett is, (ecet vagy ecetsav nélkül) elkészítve
vagy tartósítva (nem szárítva, fagyasztva)**

(tonna)

| Megnevezés | 2009 | | 2010 |
|------------------------------|----------|-----------|----------|
| | I. félév | év összes | I. félév |
| Nyitókészlet január 1.-én | 7 520 | 7 520 | 7 296 |
| Saját termelés | | 8 705 | |
| Bérmunkában végzett termelés | | | |
| Belföldi vásárlás | 847 | 1 214 | |
| Import | | | |
| Egyéb növekedés | 454 | 1 044 | 14 |
| Forrás összesen | 8 821 | 18 483 | 7 310 |
| Belföldi Értékesítés | 2 513 | 8 013 | 482 |
| Export | 1 482 | 3 174 | 2 962 |
| Értékesítés összesen | 3 995 | 11 187 | 3 444 |
| Saját felhasználás | | | |
| Egyéb csökkenés | | | |
| Készlet az időszak végén | 4 826 | 7 296 | 3 866 |

**103916 00 0 Tartósított borsó (nem ecettel vagy ecetsavval tartósítva),
(kivéve: a zöldséges készétel)**

(tonna)

| Megnevezés | 2009 | | 2010 |
|------------------------------|----------|-----------|----------|
| | I. félév | év összes | I. félév |
| Nyitókészlet január 1.-én | 60 391 | 60 391 | 74 546 |
| Saját termelés | 75 103 | 95 638 | 38 695 |
| Bérmunkában végzett termelés | 1 350 | 1 396 | 278 |
| Belföldi vásárlás | 4 907 | 7 353 | 18 |
| Import | 166 | 1 193 | 359 |
| Egyéb növekedés | 28 | 33 | |
| Forrás összesen | 141 945 | 166 004 | 113 896 |
| Belföldi Értékesítés | 24 779 | 31 454 | 10 760 |
| Export | 23 194 | 58 192 | 23 115 |
| Értékesítés összesen | 47 973 | 89 646 | 33 875 |
| Saját felhasználás | | 6 | 2 428 |
| Egyéb csökkenés | 609 | 3 581 | 384 |
| Készlet az időszak végén | 93 363 | 72 771 | 77 209 |

103917 00 0 Egyéb tartósított zöldségek (a burgonya kivételével), nem ecettel vagy ecetsavval tartósítva, (kivéve: a zöldséges készétel)

(tonna)

| Megnevezés | 2009 | | 2010 |
|------------------------------|----------|-----------|----------|
| | I. félév | év összes | I. félév |
| Nyitókészlet január 1.-én | 280 874 | 280 874 | 217 315 |
| Saját termelés | 79 356 | 309 609 | 19 468 |
| Bérmunkában végzett termelés | 1 350 | 10 519 | |
| Belföldi vásárlás | 8 686 | 26 811 | 1 425 |
| Import | 6 128 | 13 091 | 3 625 |
| Egyéb növekedés | 494 | 1 862 | 3 |
| Forrás összesen | 376 888 | 642 766 | 241 836 |
| Belföldi Értékesítés | 48 159 | 116 930 | 14 096 |
| Export | 99 799 | 240 501 | 86 768 |
| Értékesítés összesen | 147 958 | 357 431 | 100 864 |
| Saját felhasználás | 2 193 | 8 509 | 2 173 |
| Egyéb csökkenés | 938 | 12 219 | 1 068 |
| Készlet az időszak végén | 225 799 | 264 607 | 137 731 |

103917 25 0 Sűrített paradicsompüré vagy -krém

(tonna)

| Megnevezés | 2009 | | 2010 |
|------------------------------|----------|-----------|----------|
| | I. félév | év összes | I. félév |
| Nyitókészlet január 1.-én | 9 833 | 9 833 | 15 532 |
| Saját termelés | 1 430 | 21 913 | 1 735 |
| Bérmunkában végzett termelés | | | |
| Belföldi vásárlás | 190 | 4 302 | 742 |
| Import | | 332 | |
| Egyéb növekedés | | | |
| Forrás összesen | 11 453 | 36 380 | 18 009 |
| Belföldi Értékesítés | 1 979 | 5 449 | 2 160 |
| Export | 3 921 | 6 908 | 3 962 |
| Értékesítés összesen | 5 900 | 12 357 | 6 122 |
| Saját felhasználás | 2 173 | 8 474 | 2 166 |
| Egyéb csökkenés | 4 | 21 | |
| Készlet az időszak végén | 3 376 | 15 528 | 9 721 |

**103917 80 0 Csemegekukorica (ecet vagy ecetsav nélkül) elkészítve
vagy tartósítva (kivéve a zöldséges készétel, a szárított, fagyasztott)**

(tonna)

| Megnevezés | 2009 | | 2010 |
|------------------------------|----------|-----------|----------|
| | I. félév | év összes | I. félév |
| Nyitókészlet január 1.-én | 185 951 | 185 951 | 147 194 |
| Saját termelés | | 172 290 | |
| Bérmunkában végzett termelés | | 8 239 | |
| Belföldi vásárlás | 2 732 | 13 932 | 683 |
| Import | 292 | 537 | 629 |
| Egyéb növekedés | 12 | 785 | |
| Forrás összesen | 188 987 | 381 734 | 148 506 |
| Belföldi Értékesítés | 16 928 | 68 065 | 8 207 |
| Export | 62 401 | 154 991 | 66 007 |
| Értékesítés összesen | 79 329 | 223 056 | 74 214 |
| Saját felhasználás | | | 2 |
| Egyéb csökkenés | 63 | 7 289 | 1 023 |
| Készlet az időszak végén | 109 595 | 151 389 | 73 267 |

**103921 00 0 Fagyasztott gyümölcs és diófélék, nyersen gőzöléssel
vagy vízben forrázással főzve is**

(tonna)

| Megnevezés | 2009 | | 2010 |
|------------------------------|----------|-----------|----------|
| | I. félév | év összes | I. félév |
| Nyitókészlet január 1.-én | 5 359 | 5 359 | 3 161 |
| Saját termelés | 2 037 | 8 370 | 1 034 |
| Bérmunkában végzett termelés | 40 | 605 | |
| Belföldi vásárlás | 136 | 379 | 125 |
| Import | 878 | 2 399 | 1 030 |
| Egyéb növekedés | 5 | 126 | 33 |
| Forrás összesen | 8 455 | 17 238 | 5 383 |
| Belföldi Értékesítés | 903 | 3 721 | 1 304 |
| Export | 417 | 4 277 | 447 |
| Értékesítés összesen | 1 320 | 7 998 | 1 751 |
| Saját felhasználás | 2 155 | 5 545 | 1 447 |
| Egyéb csökkenés | 54 | 152 | 14 |
| Készlet az időszak végén | 4 926 | 3 543 | 2 171 |

103922 00 0 Dzsem, gyümölcskocsonya (zselé), gyümölcs- és diópüré és -krém

(tonna)

| Megnevezés | 2009 | | 2010 |
|------------------------------|----------|-----------|----------|
| | I. félév | év összes | I. félév |
| Nyitókészlet január 1.-én | 11 219 | 11 219 | 10 070 |
| Saját termelés | 6 443 | 18 778 | 6 803 |
| Bérmunkában végzett termelés | 97 | 706 | 56 |
| Belföldi vásárlás | | 54 | 51 |
| Import | | | |
| Egyéb növekedés | 153 | 153 | 56 |
| Forrás összesen | 17 912 | 30 910 | 17 036 |
| Belföldi Értékesítés | 3 236 | 6 599 | 6 527 |
| Export | 6 668 | 12 311 | 7 286 |
| Értékesítés összesen | 9 904 | 18 910 | 13 813 |
| Saját felhasználás | 262 | 1 802 | 204 |
| Egyéb csökkenés | 28 | 42 | 109 |
| Készlet az időszak végén | 7 718 | 10 156 | 2 910 |

103925 00 0 Egyéb elkészített vagy tartósított gyümölcs

(tonna)

| Megnevezés | 2009 | | 2010 |
|------------------------------|----------|-----------|----------|
| | I. félév | év összes | I. félév |
| Nyitókészlet január 1.-én | 17 088 | 17 088 | 18 005 |
| Saját termelés | 13 612 | 31 050 | 6 120 |
| Bérmunkában végzett termelés | | 1 311 | |
| Belföldi vásárlás | 38 | 346 | 140 |
| Import | | | 120 |
| Egyéb növekedés | 3 480 | 3 480 | 6 |
| Forrás összesen | 34 218 | 53 275 | 24 391 |
| Belföldi Értékesítés | 2 812 | 4 716 | 2 994 |
| Export | 16 570 | 30 427 | 8 676 |
| Értékesítés összesen | 19 382 | 35 143 | 11 670 |
| Saját felhasználás | 9 | 76 | 10 |
| Egyéb csökkenés | 9 | 1 343 | 186 |
| Készlet az időszak végén | 14 818 | 16 713 | 12 525 |

105111 40 0 Tej és tejszín, 1 tömegszázalékot meghaladó, de legfeljebb 6 tömeg-százalék zsírtartalommal, nem sűrítve, cukor vagy más édesítőanyag hozzáadása nélkül

(ezer liter)

| Megnevezés | 2009 | | 2010 |
|------------------------------|----------|-----------|----------|
| | I. félév | év összes | I. félév |
| Nyitókészlet január 1.-én | 19 326 | 19 326 | 22 121 |
| Saját termelés | 186 685 | 372 616 | 173 495 |
| Bérmunkában végzett termelés | | | |
| Belföldi vásárlás | 504 | 1 216 | 9 |
| Import | 2 208 | 6 670 | 1 514 |
| Egyéb növekedés | | | |
| Forrás összesen | 208 723 | 399 828 | 197 139 |
| Belföldi Értékesítés | 147 565 | 306 726 | 161 707 |
| Export | 13 603 | 25 629 | 15 466 |
| Értékesítés összesen | 161 168 | 332 355 | 177 173 |
| Saját felhasználás | 228 | 522 | 160 |
| Egyéb csökkenés | 588 | 1 049 | 340 |
| Készlet az időszak végén | 46 739 | 65 902 | 19 466 |

105130 30 0 Vaj, legfeljebb 85 tömegszázalék zsírtartalommal

(tonna)

| Megnevezés | 2009 | | 2010 |
|------------------------------|----------|-----------|----------|
| | I. félév | év összes | I. félév |
| Nyitókészlet január 1.-én | 473 | 473 | 762 |
| Saját termelés | 2 149 | 5 249 | 2 402 |
| Bérmunkában végzett termelés | 10 | 10 | 11 |
| Belföldi vásárlás | 103 | 157 | 30 |
| Import | 517 | 1 190 | 580 |
| Egyéb növekedés | 6 | 6 | |
| Forrás összesen | 3 258 | 7 085 | 3 785 |
| Belföldi Értékesítés | 1 829 | 3 859 | 1 865 |
| Export | 461 | 971 | 489 |
| Értékesítés összesen | 2 290 | 4 830 | 2 354 |
| Saját felhasználás | 669 | 1 336 | 536 |
| Egyéb csökkenés | 14 | 28 | 25 |
| Készlet az időszak végén | 285 | 891 | 870 |

105140 50 0 Reszelt, őrölt, kék erzetű és más nem ömlesztett sajt (kivéve a friss sajt, a savósajt és a túró)

(tonna)

| Megnevezés | 2009 | | 2010 |
|------------------------------|----------|-----------|----------|
| | I. félév | év összes | I. félév |
| Nyitókészlet január 1.-én | 4 900 | 4 900 | 4 240 |
| Saját termelés | 21 874 | 44 363 | 19 614 |
| Bérmunkában végzett termelés | 102 | 198 | 91 |
| Belföldi vásárlás | 556 | 1 670 | 1 497 |
| Import | 229 | 1 788 | 1 721 |
| Egyéb növekedés | | | 9 |
| Forrás összesen | 27 661 | 52 919 | 27 172 |
| Belföldi Értékesítés | 15 668 | 31 656 | 14 336 |
| Export | 5 960 | 12 063 | 6 755 |
| Értékesítés összesen | 21 628 | 43 719 | 21 091 |
| Saját felhasználás | 1 463 | 4 046 | 1 300 |
| Egyéb csökkenés | 178 | 426 | 177 |
| Készlet az időszak végén | 4 392 | 4 728 | 4 604 |

105152 40 0 Aludttej, tejföl, joghurt és más erjesztett termékek, natúr vagy ízesített

(tonna)

| Megnevezés | 2009 | | 2010 |
|------------------------------|----------|-----------|----------|
| | I. félév | év összes | I. félév |
| Nyitókészlet január 1.-én | 6 363 | 6 363 | 12 731 |
| Saját termelés | 81 463 | 153 742 | 85 196 |
| Bérmunkában végzett termelés | | | |
| Belföldi vásárlás | 612 | 1 428 | 214 |
| Import | | | |
| Egyéb növekedés | 4 | 4 | |
| Forrás összesen | 88 442 | 161 537 | 98 141 |
| Belföldi Értékesítés | 79 002 | 139 097 | 79 828 |
| Export | 2 603 | 5 442 | 4 514 |
| Értékesítés összesen | 81 605 | 144 539 | 84 342 |
| Saját felhasználás | 42 | 117 | 26 |
| Egyéb csökkenés | 126 | 297 | 93 |
| Készlet az időszak végén | 6 669 | 16 584 | 13 680 |

106121 00 0 Búzaliszt vagy kétszeres liszt

(tonna)

| Megnevezés | 2009 | | 2010 |
|------------------------------|----------|-----------|----------|
| | I. félév | év összes | I. félév |
| Nyitókészlet január 1.-én | 17 904 | 17 904 | 23 571 |
| Saját termelés | 439 092 | 827 452 | 393 452 |
| Bérmunkában végzett termelés | 524 | 1 065 | 498 |
| Belföldi vásárlás | 5 130 | 8 869 | 1 229 |
| Import | | 7 | 344 |
| Egyéb növekedés | 604 | 955 | 82 |
| Forrás összesen | 463 254 | 856 252 | 419 176 |
| Belföldi Értékesítés | 365 139 | 689 138 | 336 894 |
| Export | 58 584 | 116 053 | 51 958 |
| Értékesítés összesen | 423 723 | 805 191 | 388 852 |
| Saját felhasználás | 15 999 | 25 612 | 12 268 |
| Egyéb csökkenés | 658 | 4 769 | 749 |
| Készlet az időszak végén | 22 874 | 20 680 | 17 307 |

106122 00 0 Gabonaliszt (kivéve a búza- vagy a kétszeres liszt)

(tonna)

| Megnevezés | 2009 | | 2010 |
|------------------------------|----------|-----------|----------|
| | I. félév | év összes | I. félév |
| Nyitókészlet január 1.-én | 644 | 644 | 490 |
| Saját termelés | 6 022 | 19 388 | 14 897 |
| Bérmunkában végzett termelés | | | |
| Belföldi vásárlás | 81 | 204 | 378 |
| Import | 1 921 | 4 015 | 1 819 |
| Egyéb növekedés | | | |
| Forrás összesen | 8 668 | 24 251 | 17 584 |
| Belföldi Értékesítés | 4 784 | 18 020 | 13 814 |
| Export | 2 755 | 5 262 | 3 259 |
| Értékesítés összesen | 7 539 | 23 282 | 17 073 |
| Saját felhasználás | 382 | 435 | |
| Egyéb csökkenés | | 24 | 3 |
| Készlet az időszak végén | 747 | 510 | 508 |

107111 00 0 Friss kenyér, legfeljebb 5 tömegszázalék cukor-, és legfeljebb 5 tömeg-százalék zsírtartalommal, szárazanyagra számítva (méz, tojás, sajt vagy gyümölcs hozzáadása nélkül)

(tonna)

| Megnevezés | 2009 | | 2010 |
|------------------------------|----------|-----------|----------|
| | I. félév | év összes | I. félév |
| Nyitókészlet január 1.-én | 1 | 1 | 3 |
| Saját termelés | 84 655 | 169 159 | 79 195 |
| Bérmunkában végzett termelés | 236 | 757 | 172 |
| Belföldi vásárlás | 1 808 | 1 823 | 28 |
| Import | | | |
| Egyéb növekedés | | | |
| Forrás összesen | 86 700 | 171 740 | 79 398 |
| Belföldi Értékesítés | 85 221 | 168 646 | 78 066 |
| Export | 580 | 1 099 | 607 |
| Értékesítés összesen | 85 801 | 169 745 | 78 673 |
| Saját felhasználás | 251 | 491 | 83 |
| Egyéb csökkenés | 606 | 1 298 | 597 |
| Készlet az időszak végén | 42 | 206 | 45 |

107112 00 0 Kalács és cukrászsütemény, más finom-pékáru, édesítőanyag hozzáadásával

(tonna)

| Megnevezés | 2009 | | 2010 |
|------------------------------|----------|-----------|----------|
| | I. félév | év összes | I. félév |
| Nyitókészlet január 1.-én | 62 | 62 | 57 |
| Saját termelés | 23 995 | 51 128 | 23 698 |
| Bérmunkában végzett termelés | 74 | 301 | 113 |
| Belföldi vásárlás | 748 | 758 | 4 |
| Import | | | |
| Egyéb növekedés | | | |
| Forrás összesen | 24 879 | 52 249 | 23 872 |
| Belföldi Értékesítés | 24 295 | 50 152 | 23 233 |
| Export | 199 | 718 | 268 |
| Értékesítés összesen | 24 494 | 50 870 | 23 501 |
| Saját felhasználás | 107 | 606 | 14 |
| Egyéb csökkenés | 272 | 743 | 247 |
| Készlet az időszak végén | 6 | 30 | 110 |

109110 30 0 Állatok etetésére szolgáló készítmény (előkeverék nélkül)

(tonna)

| Megnevezés | 2009 | | 2010 |
|------------------------------|----------|-----------|----------|
| | I. félév | év összes | I. félév |
| Nyitókészlet január 1.-én | 16 303 | 16 303 | 14 203 |
| Saját termelés | 503 263 | 985 764 | 568 930 |
| Bérmunkában végzett termelés | 30 514 | 41 319 | 17 743 |
| Belföldi vásárlás | 2 320 | 5 696 | 2 012 |
| Import | | | |
| Egyéb növekedés | 52 438 | 90 551 | 1 775 |
| Forrás összesen | 604 838 | 1138 970 | 604 663 |
| Belföldi Értékesítés | 507 576 | 939 101 | 479 084 |
| Export | 54 337 | 105 380 | 74 992 |
| Értékesítés összesen | 561 913 | 1044 481 | 554 076 |
| Saját felhasználás | 21 207 | 33 892 | 7 989 |
| Egyéb csökkenés | 9 363 | 26 739 | 17 884 |
| Készlet az időszak végén | 12 355 | 33 858 | 24 714 |

109110 33 0 Sertéstáp (állatok etetésére szolgáló készítmény, előkeverék nélkül)

(tonna)

| Megnevezés | 2009 | | 2010 |
|------------------------------|----------|-----------|----------|
| | I. félév | év összes | I. félév |
| Nyitókészlet január 1.-én | 5 165 | 5 165 | 3 262 |
| Saját termelés | 71 570 | 164 572 | 121 660 |
| Bérmunkában végzett termelés | 5 481 | 10 969 | 7 346 |
| Belföldi vásárlás | 59 | 107 | 141 |
| Import | | | |
| Egyéb növekedés | 6 751 | 22 841 | 1 039 |
| Forrás összesen | 89 026 | 203 553 | 133 448 |
| Belföldi Értékesítés | 72 368 | 154 442 | 109 414 |
| Export | 6 664 | 19 197 | 10 534 |
| Értékesítés összesen | 79 032 | 173 639 | 119 948 |
| Saját felhasználás | 1 717 | 4 325 | 1 254 |
| Egyéb csökkenés | 5 483 | 19 624 | 8 012 |
| Készlet az időszak végén | 2 794 | 5 965 | 4 234 |

109110 35 0 Marhatáp (állatok etetésére szolgáló készítmény, előkeverék nélkül)

(tonna)

| Megnevezés | 2009 | | 2010 |
|------------------------------|----------|-----------|----------|
| | I. félév | év összes | I. félév |
| Nyitókészlet január 1.-én | 2 540 | 2 540 | 1 437 |
| Saját termelés | 34 396 | 70 278 | 29 101 |
| Bérmunkában végzett termelés | 161 | 600 | 102 |
| Belföldi vásárlás | | | 95 |
| Import | | | |
| Egyéb növekedés | 1 736 | 2 895 | 199 |
| Forrás összesen | 38 833 | 76 313 | 30 934 |
| Belföldi Értékesítés | 33 853 | 66 918 | 26 496 |
| Export | 1 847 | 5 699 | 1 736 |
| Értékesítés összesen | 35 700 | 72 617 | 28 232 |
| Saját felhasználás | 650 | 1 231 | 197 |
| Egyéb csökkenés | 327 | 898 | 322 |
| Készlet az időszak végén | 2 156 | 1 567 | 2 183 |

109110 37 0 Baromfitáp (állatok etetésére szolgáló készítmény, előkeverék nélkül)

(tonna)

| Megnevezés | 2009 | | 2010 |
|------------------------------|----------|-----------|----------|
| | I. félév | év összes | I. félév |
| Nyitókészlet január 1.-én | 3 996 | 3 996 | 4 433 |
| Saját termelés | 303 314 | 572 545 | 359 797 |
| Bérmunkában végzett termelés | 20 600 | 21 367 | 6 413 |
| Belföldi vásárlás | 2 163 | 5 291 | 1 626 |
| Import | | | |
| Egyéb növekedés | 43 211 | 63 989 | 285 |
| Forrás összesen | 373 284 | 666 660 | 372 554 |
| Belföldi Értékesítés | 314 834 | 572 842 | 300 291 |
| Export | 41 159 | 72 073 | 58 500 |
| Értékesítés összesen | 355 993 | 644 915 | 358 791 |
| Saját felhasználás | 11 317 | 15 157 | 857 |
| Egyéb csökkenés | 1 704 | 2 677 | 8 317 |
| Készlet az időszak végén | 4 270 | 3 911 | 4 589 |

109110 39 0 Egyéb haszonállat táp (állatok etetésére szolgáló készítmény, előkeverék nélkül)

(tonna)

| Megnevezés | 2009 | | 2010 |
|------------------------------|----------|-----------|----------|
| | I. félév | év összes | I. félév |
| Nyitókészlet január 1.-én | 236 | 236 | 5 071 |
| Saját termelés | 11 735 | 19 814 | 58 372 |
| Bérmunkában végzett termelés | 3 038 | 6 407 | 3 882 |
| Belföldi vásárlás | 98 | 128 | 150 |
| Import | | | |
| Egyéb növekedés | 624 | 770 | 252 |
| Forrás összesen | 15 731 | 27 321 | 67 727 |
| Belföldi Értékesítés | 12 460 | 21 638 | 42 883 |
| Export | 2 429 | 3 668 | 4 222 |
| Értékesítés összesen | 14 889 | 25 306 | 47 105 |
| Saját felhasználás | 38 | 63 | 5 681 |
| Egyéb csökkenés | 617 | 1 338 | 1 233 |
| Készlet az időszak végén | 187 | 614 | 13 708 |

110110 00 0 Desztillált szeszes italok

(abs.hl)

| Megnevezés | 2009 | | 2010 |
|------------------------------|----------|-----------|----------|
| | I. félév | év összes | I. félév |
| Nyitókészlet január 1.-én | 141 584 | 141 584 | 168 264 |
| Saját termelés | 173 252 | 357 154 | 109 908 |
| Bérmunkában végzett termelés | 19 162 | 19 242 | 11 334 |
| Belföldi vásárlás | 1 965 | 3 531 | 4 879 |
| Import | 2 185 | 4 800 | 1 507 |
| Egyéb növekedés | 20 715 | 40 019 | 2 163 |
| Forrás összesen | 358 863 | 566 330 | 298 055 |
| Belföldi Értékesítés | 87 854 | 158 215 | 39 202 |
| Export | 2 183 | 5 786 | 8 843 |
| Értékesítés összesen | 90 037 | 164 001 | 48 045 |
| Saját felhasználás | 84 530 | 175 928 | 61 239 |
| Egyéb csökkenés | 26 579 | 54 247 | 9 079 |
| Készlet az időszak végén | 157 717 | 172 154 | 179 692 |

110110 20 0 Szőlőbor vagy szőlőtörköly desztillációjából nyert szesz

(abs.hl)

| Megnevezés | 2009 | | 2010 |
|------------------------------|----------|-----------|----------|
| | I. félév | év összes | I. félév |
| Nyitókészlet január 1.-én | 4 963 | 4 963 | 3 969 |
| Saját termelés | 8 430 | 11 478 | 12 146 |
| Bérmunkában végzett termelés | 3 | 3 | |
| Belföldi vásárlás | 3 | 12 | 1 |
| Import | 13 | 64 | 12 |
| Egyéb növekedés | 4 989 | 9 049 | 1 860 |
| Forrás összesen | 18 401 | 25 569 | 17 988 |
| Belföldi Értékesítés | 5 404 | 8 571 | 2 006 |
| Export | 250 | 1 380 | 2 733 |
| Értékesítés összesen | 5 654 | 9 951 | 4 739 |
| Saját felhasználás | 330 | 610 | 1 978 |
| Egyéb csökkenés | 6 417 | 11 053 | 15 |
| Készlet az időszak végén | 6 000 | 3 955 | 11 256 |

110110 30 0 Whisky

(abs.hl)

| Megnevezés | 2009 | | 2010 |
|------------------------------|----------|-----------|----------|
| | I. félév | év összes | I. félév |
| Nyitókészlet január 1.-én | 817 | 817 | 483 |
| Saját termelés | 321 | 806 | 136 |
| Bérmunkában végzett termelés | | | |
| Belföldi vásárlás | | | 3 |
| Import | 1 410 | 2 628 | 1 061 |
| Egyéb növekedés | 28 | 36 | |
| Forrás összesen | 2 576 | 4 287 | 1 683 |
| Belföldi Értékesítés | 1 530 | 3 525 | 995 |
| Export | | | |
| Értékesítés összesen | 1 530 | 3 525 | 995 |
| Saját felhasználás | | 56 | |
| Egyéb csökkenés | 49 | 63 | 4 |
| Készlet az időszak végén | 997 | 643 | 684 |

110110 40 0 Rum

(abs.hl)

| Megnevezés | 2009 | | 2010 |
|------------------------------|----------|-----------|----------|
| | I. félév | év összes | I. félév |
| Nyitókészlet január 1.-én | 358 | 358 | 314 |
| Saját termelés | 1 666 | 3 360 | 582 |
| Bérmunkában végzett termelés | | | |
| Belföldi vásárlás | 137 | 281 | |
| Import | 62 | 123 | 46 |
| Egyéb növekedés | 1 562 | 2 927 | |
| Forrás összesen | 3 785 | 7 049 | 942 |
| Belföldi Értékesítés | 1 244 | 2 394 | 419 |
| Export | 197 | 470 | 213 |
| Értékesítés összesen | 1 441 | 2 864 | 632 |
| Saját felhasználás | 90 | 135 | 31 |
| Egyéb csökkenés | 1 890 | 3 598 | 2 |
| Készlet az időszak végén | 364 | 452 | 277 |

110110 50 0 Gin és holland gin

(abs.hl)

| Megnevezés | 2009 | | 2010 |
|------------------------------|----------|-----------|----------|
| | I. félév | év összes | I. félév |
| Nyitókészlet január 1.-én | 51 | 51 | 54 |
| Saját termelés | 154 | 363 | 1 642 |
| Bérmunkában végzett termelés | | | |
| Belföldi vásárlás | | 4 | |
| Import | 74 | 145 | 60 |
| Egyéb növekedés | 132 | 250 | |
| Forrás összesen | 411 | 813 | 1 756 |
| Belföldi Értékesítés | 209 | 434 | 139 |
| Export | | | 1 551 |
| Értékesítés összesen | 209 | 434 | 1 690 |
| Saját felhasználás | 1 | 2 | |
| Egyéb csökkenés | 158 | 305 | 1 |
| Készlet az időszak végén | 43 | 72 | 65 |

110110 80 0 Likőr, egyéb szeszpárlat, és szeszesimal

(abs.hl)

| Megnevezés | 2009 | | 2010 |
|------------------------------|----------|-----------|----------|
| | I. félév | év összes | I. félév |
| Nyitókészlet január 1.-én | 134 494 | 134 494 | 161 590 |
| Saját termelés | 159 603 | 334 035 | 94 145 |
| Bérmunkában végzett termelés | 19 159 | 19 239 | 11 334 |
| Belföldi vásárlás | 1 825 | 3 234 | 4 875 |
| Import | 543 | 1 660 | 328 |
| Egyéb növekedés | 13 633 | 25 346 | 58 |
| Forrás összesen | 329 257 | 518 008 | 272 330 |
| Belföldi Értékesítés | 76 362 | 136 528 | 34 081 |
| Export | 1 736 | 3 866 | 4 302 |
| Értékesítés összesen | 78 098 | 140 394 | 38 383 |
| Saját felhasználás | 83 853 | 174 449 | 58 946 |
| Egyéb csökkenés | 17 683 | 38 464 | 9 056 |
| Készlet az időszak végén | 149 623 | 164 701 | 165 945 |

110211 00 0 Pezsgőbor (habzóbor) friss szőlőből

(ezer liter)

| Megnevezés | 2009 | | 2010 |
|------------------------------|----------|-----------|----------|
| | I. félév | év összes | I. félév |
| Nyitókészlet január 1.-én | 456 | 456 | 1 819 |
| Saját termelés | 7 067 | 17 451 | 5 987 |
| Bérmunkában végzett termelés | 236 | 276 | |
| Belföldi vásárlás | 10 | 32 | 1 |
| Import | | | |
| Egyéb növekedés | | | |
| Forrás összesen | 7 769 | 18 215 | 7 807 |
| Belföldi Értékesítés | 3 313 | 11 019 | 2 770 |
| Export | 1 854 | 4 353 | 2 252 |
| Értékesítés összesen | 5 167 | 15 372 | 5 022 |
| Saját felhasználás | 331 | 1 031 | 269 |
| Egyéb csökkenés | 106 | 106 | 13 |
| Készlet az időszak végén | 2 165 | 1 706 | 2 503 |

110212 00 0 Bor friss szőlőből, kivéve a pezsgőbor; szőlőmust

(ezer liter)

| Megnevezés | 2009 | | 2010 |
|------------------------------|----------|-----------|----------|
| | I. félév | év összes | I. félév |
| Nyitókészlet január 1.-én | 160 797 | 160 797 | 143 371 |
| Saját termelés | 9 819 | 97 294 | 17 841 |
| Bérmunkában végzett termelés | 44 | 1 101 | 1 658 |
| Belföldi vásárlás | 16 701 | 42 388 | 25 387 |
| Import | 2 787 | 7 161 | 5 209 |
| Egyéb növekedés | 4 391 | 21 563 | 7 914 |
| Forrás összesen | 194 539 | 330 304 | 201 380 |
| Belföldi Értékesítés | 49 048 | 114 333 | 52 200 |
| Export | 17 337 | 35 980 | 16 860 |
| Értékesítés összesen | 66 385 | 150 313 | 69 060 |
| Saját felhasználás | 20 755 | 30 259 | 4 186 |
| Egyéb csökkenés | 3 789 | 15 927 | 7 414 |
| Készlet az időszak végén | 103 610 | 133 805 | 120 720 |

110212 10 0 Bor friss szőlőből (kivéve a pezsgőbor), legfeljebb 15 térfogatszázalék alkoholtartalommal

(ezer liter)

| Megnevezés | 2009 | | 2010 |
|------------------------------|----------|-----------|----------|
| | I. félév | év összes | I. félév |
| Nyitókészlet január 1.-én | 155 936 | 155 936 | 140 541 |
| Saját termelés | 9 388 | 94 582 | 17 716 |
| Bérmunkában végzett termelés | 44 | 986 | 1 658 |
| Belföldi vásárlás | 16 653 | 42 140 | 25 387 |
| Import | 2 787 | 7 150 | 5 209 |
| Egyéb növekedés | 4 391 | 21 513 | 7 914 |
| Forrás összesen | 189 199 | 322 307 | 198 425 |
| Belföldi Értékesítés | 48 604 | 113 496 | 52 072 |
| Export | 17 289 | 35 857 | 16 810 |
| Értékesítés összesen | 65 893 | 149 353 | 68 882 |
| Saját felhasználás | 19 656 | 28 003 | 3 647 |
| Egyéb csökkenés | 3 657 | 15 569 | 7 354 |
| Készlet az időszak végén | 99 993 | 129 382 | 118 542 |

110212 11 0 Meghatározott termőhelyen termelt fehérbor (v.q.p.r.d., azaz m.t. minőségi bor)

(ezer liter)

| Megnevezés | 2009 | | 2010 |
|------------------------------|----------|-----------|----------|
| | I. félév | év összes | I. félév |
| Nyitókészlet január 1.-én | 25 723 | 25 723 | 23 462 |
| Saját termelés | 2 424 | 15 614 | 3 936 |
| Bérmunkában végzett termelés | 19 | 240 | 67 |
| Belföldi vásárlás | 1 895 | 5 335 | 2 382 |
| Import | 6 | 7 | 4 |
| Egyéb növekedés | 1 217 | 5 050 | 2 215 |
| Forrás összesen | 31 284 | 51 969 | 32 066 |
| Belföldi Értékesítés | 7 251 | 16 207 | 7 071 |
| Export | 4 177 | 9 154 | 2 729 |
| Értékesítés összesen | 11 428 | 25 361 | 9 800 |
| Saját felhasználás | 1 011 | 1 997 | 787 |
| Egyéb csökkenés | 1 938 | 2 979 | 3 157 |
| Készlet az időszak végén | 16 907 | 21 632 | 18 322 |

110212 13 0 Egyéb fehérbor, nem m.t. minőségi bor

(ezer liter)

| Megnevezés | 2009 | | 2010 |
|------------------------------|----------|-----------|----------|
| | I. félév | év összes | I. félév |
| Nyitókészlet január 1.-én | 38 144 | 38 144 | 36 170 |
| Saját termelés | 898 | 23 636 | 3 100 |
| Bérmunkában végzett termelés | | 160 | 1 323 |
| Belföldi vásárlás | 5 769 | 18 785 | 10 695 |
| Import | 159 | 288 | 422 |
| Egyéb növekedés | 498 | 6 447 | 3 823 |
| Forrás összesen | 45 468 | 87 460 | 55 533 |
| Belföldi Értékesítés | 10 474 | 32 486 | 14 495 |
| Export | 5 575 | 11 836 | 7 372 |
| Értékesítés összesen | 16 049 | 44 322 | 21 867 |
| Saját felhasználás | 2 353 | 3 992 | 1 165 |
| Egyéb csökkenés | 351 | 7 136 | 1 693 |
| Készlet az időszak végén | 26 715 | 32 010 | 30 808 |

110212 17 0 Minőségi bor; szőlőmust erjedésében gátolva, vagy alkohol hozzáadásával lefojtva, m.t. minőségi bor legfeljebb 15 térfogatszázalék alkoholtartalommal

(ezer liter)

| Megnevezés | 2009 | | 2010 |
|------------------------------|----------|-----------|----------|
| | I. félév | év összes | I. félév |
| Nyitókészlet január 1.-én | 16 348 | 16 348 | 18 668 |
| Saját termelés | 2 554 | 15 359 | 4 416 |
| Bérmunkában végzett termelés | 25 | 114 | 18 |
| Belföldi vásárlás | 1 063 | 4 252 | 1 699 |
| Import | 400 | 497 | 279 |
| Egyéb növekedés | 1 651 | 5 922 | 863 |
| Forrás összesen | 22 041 | 42 492 | 25 943 |
| Belföldi Értékesítés | 7 556 | 15 374 | 6 150 |
| Export | 968 | 2 651 | 1 163 |
| Értékesítés összesen | 8 524 | 18 025 | 7 313 |
| Saját felhasználás | 1 601 | 3 380 | 707 |
| Egyéb csökkenés | 1 151 | 3 578 | 1 397 |
| Készlet az időszak végén | 10 765 | 17 509 | 16 526 |

110212 19 0 Bor; szőlőmust erjedésében gátolva, vagy alkohol hozzáadásával lefojtva, legfeljebb 15 térfogatszázalék alkoholtartalommal

(ezer liter)

| Megnevezés | 2009 | | 2010 |
|------------------------------|----------|-----------|----------|
| | I. félév | év összes | I. félév |
| Nyitókészlet január 1.-én | 47 012 | 47 012 | 29 393 |
| Saját termelés | 3 505 | 25 266 | 6 218 |
| Bérmunkában végzett termelés | | 472 | 250 |
| Belföldi vásárlás | 3 409 | 6 843 | 4 265 |
| Import | 892 | 3 599 | 3 003 |
| Egyéb növekedés | 258 | 2 570 | 258 |
| Forrás összesen | 55 076 | 85 762 | 43 387 |
| Belföldi Értékesítés | 11 328 | 27 006 | 9 165 |
| Export | 1 973 | 4 820 | 1 633 |
| Értékesítés összesen | 13 301 | 31 826 | 10 798 |
| Saját felhasználás | 14 691 | 18 449 | 853 |
| Egyéb csökkenés | 212 | 1 818 | 853 |
| Készlet az időszak végén | 26 872 | 33 669 | 30 883 |

110510 00 0 Malátából készült sör (kivéve az alkoholmentes sör, a legfeljebb 0,5 térfogatszázalék alkoholtartalmú sör)

(ezer liter)

| Megnevezés | 2009 | | 2010 |
|------------------------------|----------|-----------|----------|
| | I. félév | év összes | I. félév |
| Nyitókészlet január 1.-én | 16 113 | 16 113 | 17 049 |
| Saját termelés | 344 476 | 669 482 | 284 208 |
| Bérmunkában végzett termelés | 1 506 | 2 742 | 831 |
| Belföldi vásárlás | | | 6 |
| Import | 6 772 | 10 790 | 4 143 |
| Egyéb növekedés | | 30 | |
| Forrás összesen | 368 867 | 699 157 | 306 237 |
| Belföldi Értékesítés | 302 284 | 609 121 | 260 637 |
| Export | 12 251 | 26 798 | 14 870 |
| Értékesítés összesen | 314 535 | 635 919 | 275 507 |
| Saját felhasználás | 1 733 | 44 978 | 830 |
| Egyéb csökkenés | 2 401 | 2 746 | 1 870 |
| Készlet az időszak végén | 50 198 | 15 514 | 28 030 |

110711 00 0 Ásványvíz és egyéb víz, nem édesített, nem ízesített

(ezer liter)

| Megnevezés | 2009 | | 2010 |
|------------------------------|----------|-----------|----------|
| | I. félév | év összes | I. félév |
| Nyitókészlet január 1.-én | 39 630 | 39 630 | 43 476 |
| Saját termelés | 541 743 | 926 744 | 385 675 |
| Bérmunkában végzett termelés | | | |
| Belföldi vásárlás | 947 | 947 | 11 003 |
| Import | 359 | 550 | 4 739 |
| Egyéb növekedés | 7 | 33 | |
| Forrás összesen | 582 686 | 967 904 | 444 893 |
| Belföldi Értékesítés | 536 508 | 931 735 | 401 850 |
| Export | 2 827 | 5 227 | 3 730 |
| Értékesítés összesen | 539 335 | 936 962 | 405 580 |
| Saját felhasználás | 131 | 177 | 192 |
| Egyéb csökkenés | 1 408 | 2 367 | 3 417 |
| Készlet az időszak végén | 41 812 | 28 398 | 35 704 |

110719 00 0 Más alkoholmentes ital

(ezer liter)

| Megnevezés | 2009 | | 2010 |
|------------------------------|----------|-----------|----------|
| | I. félév | év összes | I. félév |
| Nyitókészlet január 1.-én | 50 942 | 50 942 | 56 657 |
| Saját termelés | 512 357 | 1028 947 | 433 940 |
| Bérmunkában végzett termelés | 3 280 | 5 441 | 3 561 |
| Belföldi vásárlás | 959 | 1 049 | 435 |
| Import | 21 962 | 39 529 | 22 557 |
| Egyéb növekedés | 205 | 379 | 432 |
| Forrás összesen | 589 705 | 1126 287 | 517 582 |
| Belföldi Értékesítés | 451 216 | 948 060 | 381 456 |
| Export | 66 210 | 118 176 | 66 563 |
| Értékesítés összesen | 517 426 | 1066 236 | 448 019 |
| Saját felhasználás | 116 | 357 | 461 |
| Egyéb csökkenés | 6 430 | 9 316 | 3 574 |
| Készlet az időszak végén | 65 733 | 50 378 | 65 528 |



Megjelenik az
Agrárgazdasági Kutató Intézet
Statisztikai Osztályának gondozásában