

EGYES ÉLELMISZERIPARI TERMÉKEK ÁRUMÉRLEGE

2011. I. félév



**Egyes élelmiszeripari termékek
árumérlege**

2011. I. félév

2011. szeptember

Megjelenik félévente

Felelős szerkesztő:

Dr. Vágó Szabolcs

osztályvezető

vagosz@aki.gov.hu

Készítette:

Csoltai Veronika

csoltaiv@aki.gov.hu

Dancs Gyuláné

dancsgyne@aki.gov.hu

Kiadó:

Agrárgazdasági Kutató Intézet

Statisztikai Osztály

H-1093 Budapest, Zsil utca 3-5.

Postacím: H-1463 Budapest, Pf.: 944

Telefon: (06 1) 476-3060

Fax: (06 1) 476-3304

www.aki.gov.hu

aki@aki.gov.hu

Ezen kívül figyelmébe ajánljuk a Statisztikai Osztály adatgyűjtéseinek összefoglalóit, valamint a rendszeresen megjelenő *Agrárgazdasági Figyelőt*, amely áttekinti a főbb gazdasági folyamatokat és statisztikai eredményeket.

A kiadványokkal kapcsolatban részletes felvilágosítást ad:

Mihók Zsolt

Telefon: (06 1) 476-3064

mihokzs@aki.gov.hu

TARTALOMJEGYZÉK

Egyes élelmiszeripari termékek árumérlege

2011. I. félévkor.....3

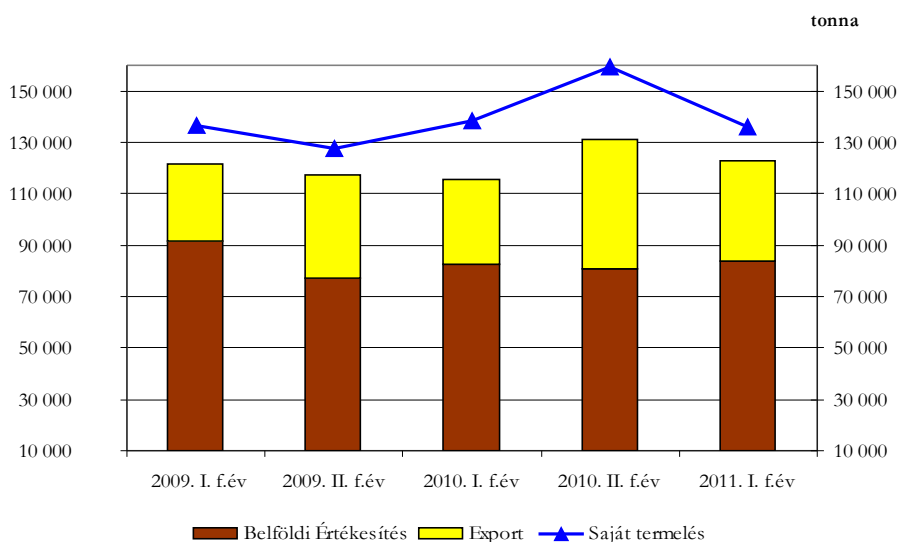
Táblázatok.....9

Egyes élelmiszeripari termékek árumérlege 2011. I. félévkor

Az „Árumérleg” statisztikai jelentés adatszolgáltatói köre az élelmiszer-, ital- és dohánytermék gyártása ágazatba sorolt, kijelölt, 9 főnél többet foglalkoztató gazdálkodó szervezetek. 2011. I. félévében összesen 802 ilyen szervezet volt, közülük 63 nemleges választ küldött, 10 szervezet pedig megszűnését jelentette be.

1. ábra

Friss, hűtött és fagyasztott baromfi-hús (egészben és darabolva is)
(101210 00 0, 101220 10 0)



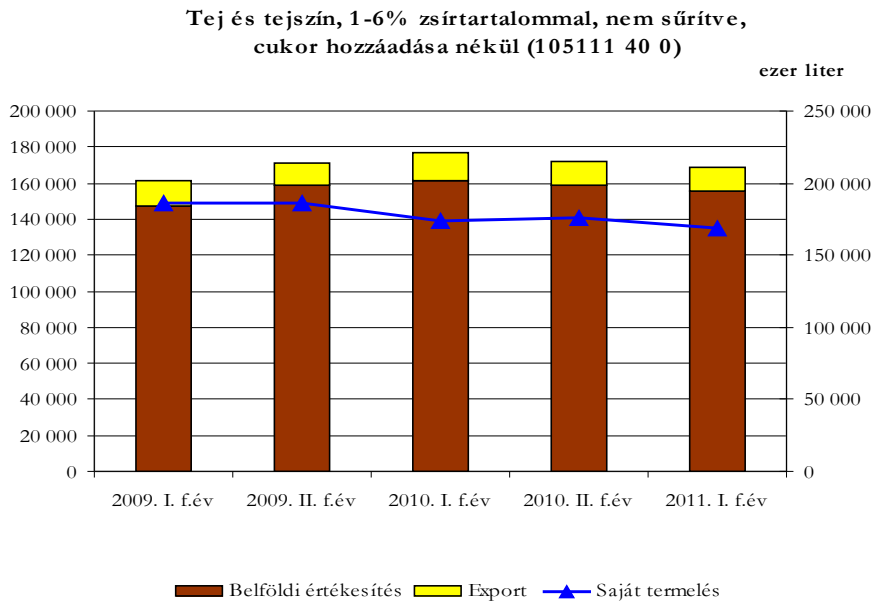
Forrás: AKI

A friss, hűtött és fagyasztott baromfi-hús termelés 2011. I. félévében 3 ezer tonnával csökkent az előző év azonos időszakához képest a leadott jelentések alapján. A bért munkában végzett termelés kevesebb mint felére csökkent. A belföldi értékesítés mennyisége változatlan maradt, de az export ezzel ellentétben 17%-kal nőtt a tavalyi első félév adataihoz képest. Az első félév összes termelésének 31%-a (42 ezer tonna) fagyasztott baromfi-hús volt, a fennmaradó 93 ezer tonna a friss és hűtött baromfi-hús. (1. ábra)

A fogyasztói tej termelése félévkor – a beérkezett jelentések alapján – 2%-kal (4 millió literrel) csökkent az előző év azonos időszakához képest. A belföldi értékesítés az I. félévben 156 millió liter volt, amely 6 millió literrel kevesebb az előző év I. félévéhez képest.

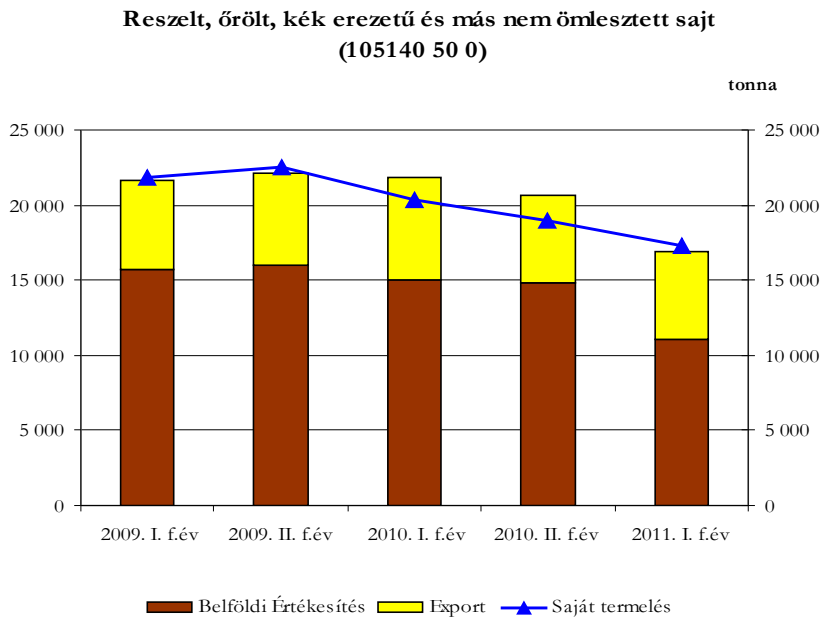
A feldolgozók által exportált tej kétféle millió literrel 13,4 millió literre csökkent. 2011. I. félévében az összes értékesítés 4%-kal kevesebb az egy évvel korábbi időszakokkal összehasonlítva. 2011. I. félév végén a készlet mennyisége nem változott (20 millió liter), az előző év azonos időszakában jelentetthez képest. Az elmúlt 3 évet tekintve a jelentések alapján készült diagramról jól látható a feldolgozott folyadéktej előállításának folyamatos csökkenése. (2. ábra)

2. ábra



Forrás: AKI

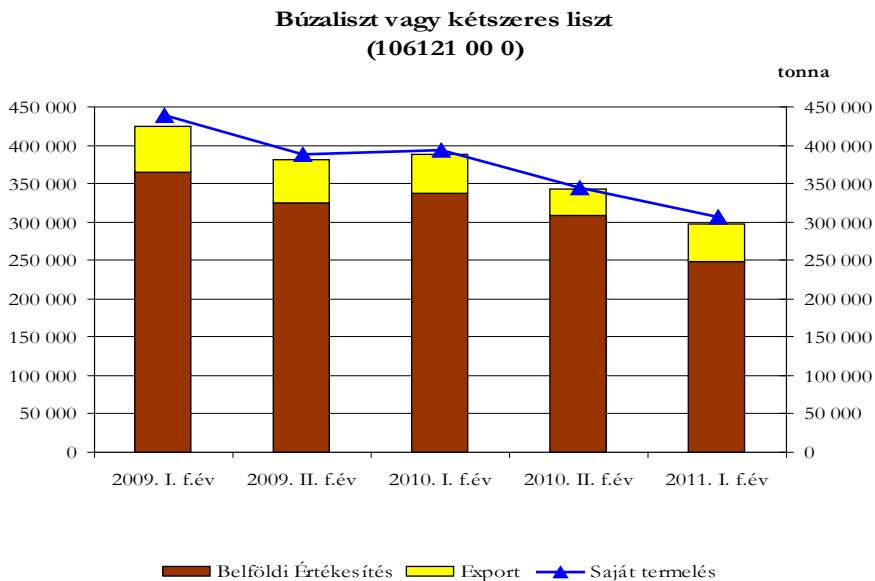
3. ábra



Forrás: AKI

2010. I. félévében a sajt termelése ismét csökkent, 2 ezer tonnával kevesebb volt (17 ezer tonna) az előző év I. félévéhez képest. A belföldi vásárlás és az import is mérséklődött. A belföldi értékesítés mellett az export is csökkent, így az összes értékesítés mennyisége 17 ezer tonna, 5 ezer tonnával maradt el az egy évvel korábitól. A sajtkészlet 2011. I. félévének végén 5000 tonna volt. (3. ábra)

4. ábra



Forrás: AKI

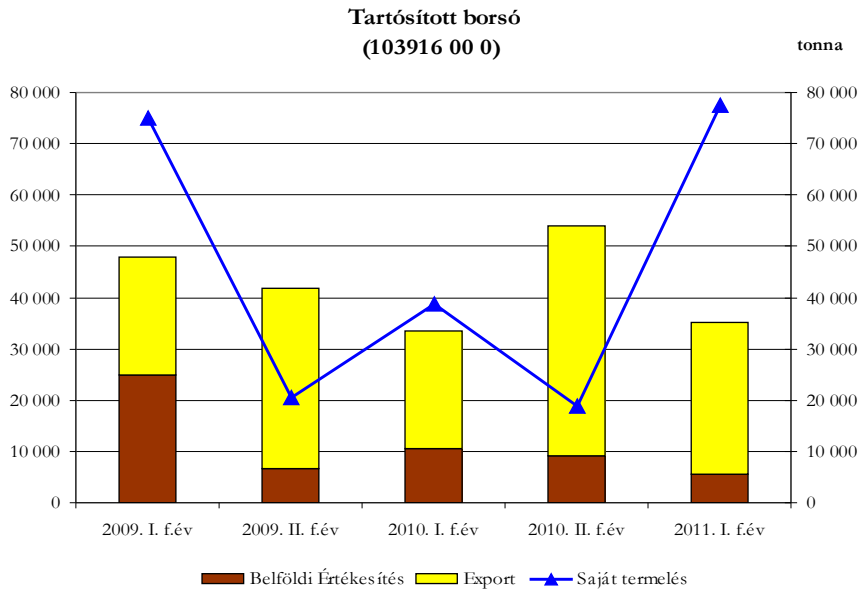
A búzaliszttermelés 2011. I. félévében 22%-kal (86 ezer tonnával) csökkent az előző év azonos időszakához képest, az export mennyisége 52 ezer tonnáról 49 tonnára csökkent. Ez a csökkenő tendencia jellemzi az elmúlt három évet.

Az I. félévben az összes értékesítés 298 ezer tonna volt, 2010. I. félévében 91 ezer tonnával értékesítettek többet a belföldi és a külföldi piacon. 2011-ben az összes értékesítés 16%-a volt export, ami 1%-kal nagyobb az egy évvel korábinál. Az időszak végi készlet 5 ezer tonnával kevesebb volt az előző év azonos időpontjához képest. (4. ábra)

A két I. félévet összehasonlítva az egyéb gabonalisztek termelése nőtt (15 tonnáról 17 ezer tonnára).

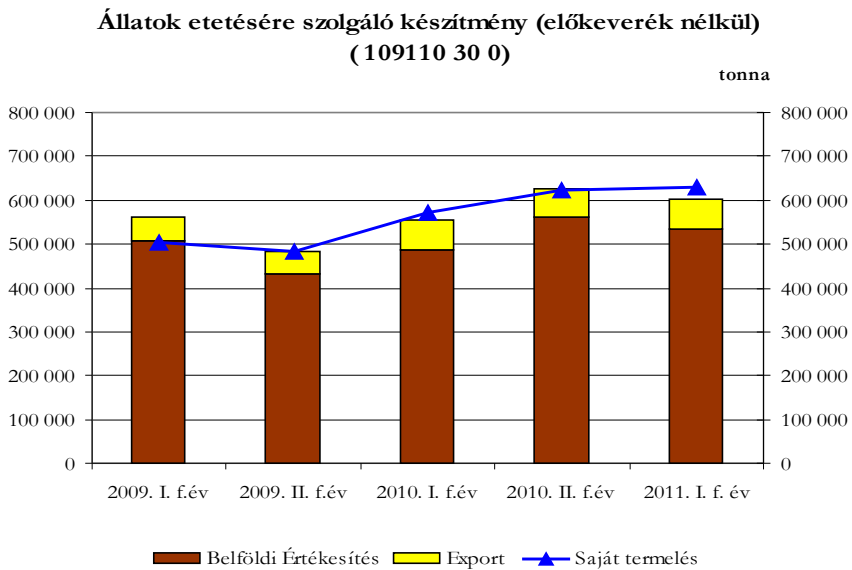
A tartósított zöldborsó termelés idén a két évvel korábbi félév mennyiségét is meghaladta. A tavalyi gyenge terméseredmények után 2011. I. félévében – követve a kedvezőbb hozamokat – duplájára, 77 ezer tonnára nőtt a feldolgozott zöldborsó mennyisége. Az előző év első hat hónapjához képest 10 ezer tonnáról 6 ezer tonnára esett vissza a belföldi értékesítés, az export viszont 26%-kal emelkedett. Az időszak végén a készlet mennyisége 89 ezer tonna volt, 11 ezer tonnával magasabb az egy évvel korábinál. (5. ábra)

5. ábra



Forrás: AKI

6. ábra



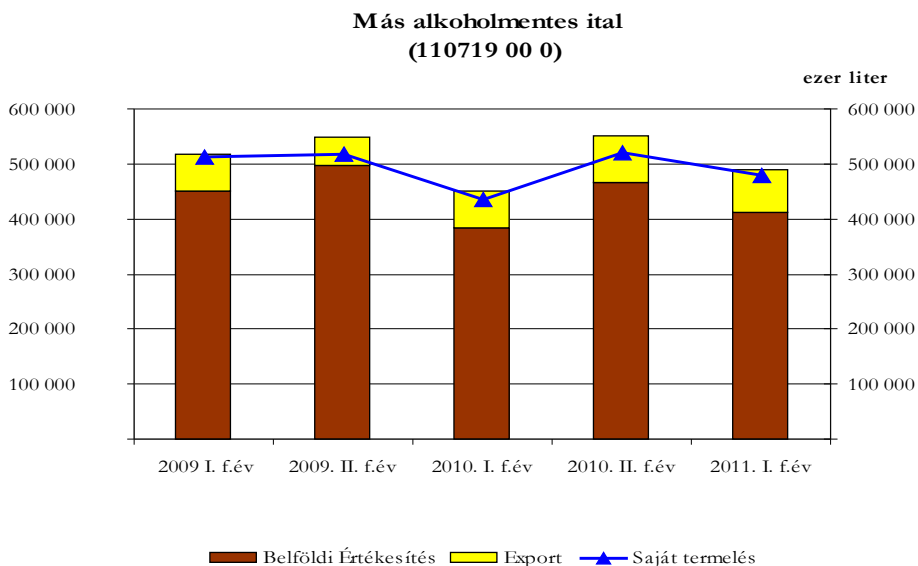
Forrás: AKI

A takarmánykészítmény előállításával foglalkozó gazdálkodó szervezetek 6 különböző szakágazatba tartoznak. Az összes takarmánykészítmény esetében a termelés két éve folyamatosan emelkedik, ebben a félévben 57 ezer tonnával (9,9%-kal) nőtt az előző év azonos időszakához képest. A belföldi értékesítés 535 ezer tonnára emelkedett, ami 49 ezer tonnával több, mint 2010. I. félévében. Az összes takarmánykészítmények készlete félévkor 39 ezer tonna volt. (6. ábra)

Az összes takarmánykészítmény 61%-át a baromfitáp, 22%-át a sertéstáp adja, ezt követi a marhatáp 11%-kal, végül az egyéb tápok. Az egyes állattápokot vizsgálva látható, hogy a legnagyobb mértékben a szarvasmarha-takarmány termelés nőtt (31%-kal), majd a sertés 10, illetve a baromfitáp 5%-kal, a sort az egyéb tápok zárják 6%-os termelés csökkenéssel. Az export mennyisége egyedül a baromfi takarmánykészítmények esetében csökkent (56 ezer tonnáról 47 ezer tonnára), itt viszont a belföldi értékesítés mellett a saját felhasználás emelkedett jelentősen. Az I. félév végi készleteket vizsgálva látható, hogy a marhatáp mennyisége kétszerese lett a 2010. I. félévéhez képest.

A hobbiállat-eledel árumérlegének adatai idén még nem összehasonlíthatóak az előző év azonos időszakával, mert az adatszolgáltatói kör frissítésével újabb – eddig jelentést nem tett – gazdálkodó szervezetek kerültek megfigyelésre.

7. ábra

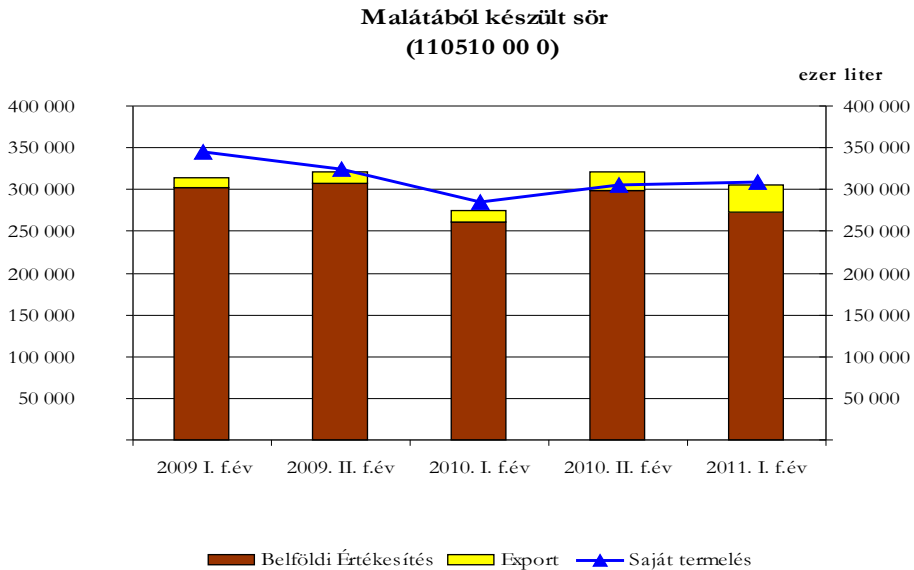


Forrás: AKI

Az alkoholmentes italok előállítása 2011. I. félévében közel 40 ezer literrel emelkedett az előző év azonos időszakához képest. A két évvel ezelőtti szintet azonban még így sem érte el. Az export mennyisége viszont a diagramon látható időszakok közül idén a második legmagasabb (76 ezer liter). A belföldi értékesítés követte a termelés emelkedését. Az import az elmúlt három

évben félévről-félévre növekszik, idén félévkor 25 ezer liter volt.

8. ábra



Forrás: AKI

A sörtermelés a beérkezett jelentések alapján a megelőző évek első félévéhez képest először nem csökkent, mennyisége 2011-ben 310 millió liter volt, 26 millió literrel haladta meg az egy évvel korábbit. Az import mennyisége jelentősen nem változott, az export viszont több mint duplájára (32 millió literre) nőtt. Az összes értékesítés 276 millió literrel 305 millió literre emelkedett. A jelentést tett szervezetek sörkészlete az időszak végén 25 millió liter volt.

10111 00 0 Friss vagy hűtött marhahús

(tonna)

Megnevezés	2010		2011
	I. félév	év összes	I. félév
Nyitókészlet január 1.-én	290	290	169
Saját termelés	4 078	4 604	4 496
Bérmunkában végzett termelés	37	64	
Belföldi vásárlás	526	1 054	845
Import	16	46	14
Egyéb növekedés	21	33	218
Forrás összesen	4 968	6 066	5 742
Belföldi Értékesítés	1 234	2 010	1 596
Export	1 061	537	837
Értékesítés összesen	2 295	2 547	2 433
Saját felhasználás	2 256	3 113	2 669
Egyéb csökkenés	37	66	208
Készlet az időszak végén	380	340	432

10112 00 0 Friss vagy hűtött sertéshús

(tonna)

Megnevezés	2010		2011
	I. félév	év összes	I. félév
Nyitókészlet január 1.-én	7 707	7 707	3 540
Saját termelés	99 929	204 641	98 408
Bérmunkában végzett termelés	1 148	3 898	1 278
Belföldi vásárlás	28 022	45 410	22 426
Import	11 942	26 536	10 584
Egyéb növekedés	136	1 002	1 362
Forrás összesen	148 884	289 180	137 598
Belföldi Értékesítés	58 123	114 043	49 209
Export	24 687	50 823	23 788
Értékesítés összesen	82 810	164 866	72 997
Saját felhasználás	58 819	115 471	56 754
Egyéb csökkenés	1 894	3 257	2 112
Készlet az időszak végén	5 361	5 586	5 735

101132 00 0 Fagyasztott sertéshús

(tonna)

Megnevezés	2010		2011
	I. félév	év összes	I. félév
Nyitókészlet január 1.-én	14 891	14 891	8 689
Saját termelés	37 522	71 149	43 280
Bérmunkában végzett termelés			
Belföldi vásárlás	2 115	4 358	1 705
Import	623	1 710	1 615
Egyéb növekedés			
Forrás összesen	55 151	91 787	55 289
Belföldi Értékesítés	5 136	11 534	5 820
Export	32 457	68 829	39 583
Értékesítés összesen	37 593	80 363	45 403
Saját felhasználás	2 142	5 163	4 724
Egyéb csökkenés	16	52	145
Készlet az időszak végén	15 400	6 209	5 017

101150 60 0 Sertézsiradék és más sertézsír, olvasztott

(tonna)

Megnevezés	2010		2011
	I. félév	év összes	I. félév
Nyitókészlet január 1.-én	376	376	419
Saját termelés	3 750	7 851	5 406
Bérmunkában végzett termelés	7	18	5
Belföldi vásárlás	28	42	13
Import			19
Egyéb növekedés		18	
Forrás összesen	4 161	8 304	5 862
Belföldi Értékesítés	3 150	6 709	3 676
Export	767	1 101	1 832
Értékesítés összesen	3 917	7 810	5 508
Saját felhasználás	48	48	129
Egyéb csökkenés	14	30	12
Készlet az időszak végén	182	416	213

101210 00 0 Friss vagy hűtött baromfihús (egészben és darabolva is)

(tonna)

Megnevezés	2010		2011
	I. félév	év összes	I. félév
Nyitókészlet január 1.-én	4 267	4 267	7 962
Saját termelés	103 718	223 086	93 169
Bérmunkában végzett termelés	13 166	17 250	5 055
Belföldi vásárlás	2 086	5 160	7 542
Import	426	853	482
Egyéb növekedés	920	1 945	11
Forrás összesen	124 583	252 561	114 221
Belföldi Értékesítés	68 864	138 768	65 420
Export	18 468	40 528	21 417
Értékesítés összesen	87 332	179 296	86 837
Saját felhasználás	19 872	47 231	14 255
Egyéb csökkenés	13 507	18 030	4 831
Készlet az időszak végén	3 872	8 004	8 298

101210 50 0 -Csirkedarabok, frissen vagy hűtve

(tonna)

Megnevezés	2010		2011
	I. félév	év összes	I. félév
Nyitókészlet január 1.-én	2 203	2 203	6 729
Saját termelés	52 836	116 582	54 764
Bérmunkában végzett termelés	10 781	11 381	2 699
Belföldi vásárlás	1 177	2 175	3 915
Import	426	853	
Egyéb növekedés	919	1 936	11
Forrás összesen	68 342	135 130	68 118
Belföldi Értékesítés	46 639	95 262	46 791
Export	5 371	12 806	8 221
Értékesítés összesen	52 010	108 068	55 012
Saját felhasználás	3 316	8 529	3 846
Egyéb csökkenés	11 159	12 241	2 529
Készlet az időszak végén	1 857	6 292	6 731

101220 10 0 Fagyasztott baromfi hús, egészben

(tonna)

Megnevezés	2010		2011
	I. félév	év összes	I. félév
Nyitókészlet január 1.-én	2 099	2 099	2 423
Saját termelés	12 324	24 883	9 741
Bérmunkában végzett termelés	56	56	
Belföldi vásárlás	120	269	230
Import			
Egyéb növekedés	2	20	2
Forrás összesen	14 601	27 327	12 396
Belföldi Értékesítés	1 456	3 679	1 041
Export	5 532	20 791	5 820
Értékesítés összesen	6 988	24 470	6 861
Saját felhasználás	197	267	35
Egyéb csökkenés	63	174	2
Készlet az időszak végén	7 353	2 416	5 498

101220 50 0 Fagyasztott baromfi hús, darabolva

(tonna)

Megnevezés	2010		2011
	I. félév	év összes	I. félév
Nyitókészlet január 1.-én	7 793	7 793	11 056
Saját termelés	22 606	49 928	32 898
Bérmunkában végzett termelés	2 889	3 044	969
Belföldi vásárlás	1 274	2 798	2 914
Import	240	1 204	
Egyéb növekedés	13	53	18
Forrás összesen	34 815	64 820	47 855
Belföldi Értékesítés	12 547	21 263	17 346
Export	8 910	22 217	11 559
Értékesítés összesen	21 457	43 480	28 905
Saját felhasználás	3 573	8 352	5 057
Egyéb csökkenés	2 769	2 913	84
Készlet az időszak végén	7 016	10 075	13 809

**101311 00 0 Darabolt, sózott, szárított vagy füstölt sertéshús,
 (beleértve a szalonnát és sonkát is)**

(tonna)

Megnevezés	2010		2011
	I. félév	év összes	I. félév
Nyitókészlet január 1.-én	697	697	1 002
Saját termelés	10 347	18 141	11 130
Bérmunkában végzett termelés	1 578	3 006	1 426
Belföldi vásárlás	184	214	38
Import	30	62	27
Egyéb növekedés	295	295	745
Forrás összesen	13 131	22 256	14 368
Belföldi Értékesítés	10 214	16 809	11 172
Export	337	1 348	2 561
Értékesítés összesen	10 551	18 157	13 733
Saját felhasználás	88	88	9
Egyéb csökkenés	1 599	3 035	48
Készlet az időszak végén	893	976	578

101314 00 0 Töltött termék húsból, belsőségből vagy vérből

(tonna)

Megnevezés	2010		2011
	I. félév	év összes	I. félév
Nyitókészlet január 1.-én	4 993	4 993	6 837
Saját termelés	60 237	122 934	57 759
Bérmunkában végzett termelés	4 786	10 295	2 395
Belföldi vásárlás	77	155	172
Import	78	186	395
Egyéb növekedés	1 406	4 311	1 917
Forrás összesen	71 577	142 874	69 475
Belföldi Értékesítés	53 037	110 412	48 695
Export	6 808	15 015	12 510
Értékesítés összesen	59 845	125 427	61 205
Saját felhasználás	395	687	1 707
Egyéb csökkenés	4 969	10 877	269
Készlet az időszak végén	6 368	5 883	6 294

101315 25 0 Pulykahús, -belsőség elkészítve, konzerválva

(tonna)

Megnevezés	2010		2011
	I. félév	év összes	I. félév
Nyitókészlet január 1.-én	971	971	1 345
Saját termelés	13 931	26 482	11 660
Bérmunkában végzett termelés	2	19	481
Belföldi vásárlás			
Import			
Egyéb növekedés		1	
Forrás összesen	14 904	27 473	13 486
Belföldi Értékesítés	4 781	9 763	9 501
Export	3 501	7 730	1 033
Értékesítés összesen	8 282	17 493	10 534
Saját felhasználás	5 127	8 759	1 176
Egyéb csökkenés		2	482
Készlet az időszak végén	1 495	1 219	1 294

101315 45 0 Elkészített, konzervált sertéssonka és részei (kivéve a készétel)

(tonna)

Megnevezés	2010		2011
	I. félév	év összes	I. félév
Nyitókészlet január 1.-én	232	232	328
Saját termelés	1 524	3 594	3 342
Bérmunkában végzett termelés	83	174	
Belföldi vásárlás	21	21	
Import			
Egyéb növekedés			
Forrás összesen	1 860	4 021	3 670
Belföldi Értékesítés	1 281	2 916	3 078
Export	108	252	298
Értékesítés összesen	1 389	3 168	3 376
Saját felhasználás	154	277	6
Egyéb csökkenés	122	250	33
Készlet az időszak végén	195	326	255

**101315 65 0 Elkészített, konzervált egyéb sertéshús és részei
 (kivéve a készétel)**

(tonna)

Megnevezés	2010		2011
	I. félév	év összes	I. félév
Nyitókészlet január 1.-én	973	973	1 039
Saját termelés	7 599	12 766	5 592
Bérmunkában végzett termelés			51
Belföldi vásárlás	32		
Import			
Egyéb növekedés	637	777	624
Forrás összesen	9 241	14 486	7 306
Belföldi Értékesítés	5 922	10 300	4 965
Export	1 508	3 036	712
Értékesítés összesen	7 430	13 336	5 677
Saját felhasználás	7	25	19
Egyéb csökkenés	53	97	88
Készlet az időszak végén	1 751	1 028	1 522

103210 00 0 Gyümölcs- és zöldséglé

(ezer liter)

Megnevezés	2010		2011
	I. félév	év összes	I. félév
Nyitókészlet január 1.-én	38 357	38 357	38 345
Saját termelés	42 865	117 194	35 498
Bérmunkában végzett termelés	206	521	825
Belföldi vásárlás	13	216	3
Import	940	1 874	953
Egyéb növekedés	74	131	
Forrás összesen	82 455	158 293	75 624
Belföldi Értékesítés	32 956	62 816	31 938
Export	19 302	60 439	26 722
Értékesítés összesen	52 258	123 255	58 660
Saját felhasználás	105	434	341
Egyéb csökkenés	122	844	540
Készlet az időszak végén	29 970	33 760	16 083

103911 00 0 Zöldség vagy zöldségkeverék nyersen, gőzöléssel vagy vízben forrázással főzve is, fagyasztva (kivéve a burgonya)

(tonna)

Megnevezés	2010		2011
	I. félév	év összes	I. félév
Nyitókészlet január 1.-én	107 910	107 910	57 490
Saját termelés	60 484	182 606	37 378
Bérmunkában végzett termelés		1 549	445
Belföldi vásárlás	2 501	5 503	1 632
Import	6 946	9 407	8 803
Egyéb növekedés	5 312	5 348	557
Forrás összesen	183 153	312 323	106 305
Belföldi Értékesítés	27 668	52 612	22 698
Export	42 082	80 410	28 835
Értékesítés összesen	69 750	133 022	51 533
Saját felhasználás	55 555	107 405	22 305
Egyéb csökkenés	334	1 844	578
Készlet az időszak végén	57 514	70 052	31 889

103916 00 0 Tartósított borsó (nem ecettel vagy ecetsavval tartósítva), (kivéve: a zöldséges készétel)

(tonna)

Megnevezés	2010		2011
	I. félév	év összes	I. félév
Nyitókészlet január 1.-én	75 254	75 254	46 020
Saját termelés	38 695	57 521	77 471
Bérmunkában végzett termelés	278	1 912	2 118
Belföldi vásárlás	18	369	408
Import	359	1 496	2 571
Egyéb növekedés		217	507
Forrás összesen	114 604	136 769	129 095
Belföldi Értékesítés	10 422	19 565	5 669
Export	23 115	67 901	29 549
Értékesítés összesen	33 537	87 466	35 218
Saját felhasználás	2 428	7 637	2 709
Egyéb csökkenés	384	2 218	1 856
Készlet az időszak végén	78 255	39 448	89 312

103917 00 0 Egyéb tartósított zöldségek (a burgonya kivételével), nem ecettel vagy ecetsavval tartósítva, (kivéve: a zöldséges készétel)

(tonna)

Megnevezés	2010		2011
	I. félév	év összes	I. félév
Nyitókészlet január 1.-én	185 503	185 503	117 682
Saját termelés	3 619	155 526	3 593
Bérmunkában végzett termelés		4 133	
Belföldi vásárlás	951	4 936	946
Import	3 370	4 518	1 851
Egyéb növekedés	3	170	118
Forrás összesen	193 446	385 636	124 190
Belföldi Értékesítés	12 327	42 064	15 734
Export	72 744	211 258	68 472
Értékesítés összesen	85 071	253 322	84 206
Saját felhasználás	2 173	6 454	3 081
Egyéb csökkenés	1 077	4 964	86
Készlet az időszak végén	105 125	120 896	36 817

103917 25 0 Sűrített paradicsompüré vagy -krém

(tonna)

Megnevezés	2010		2011
	I. félév	év összes	I. félév
Nyitókészlet január 1.-én	15 532	15 532	6 904
Saját termelés	1 735	9 121	2 726
Bérmunkában végzett termelés			
Belföldi vásárlás	742	1 355	587
Import		148	294
Egyéb növekedés			12
Forrás összesen	18 009	26 156	10 523
Belföldi Értékesítés	2 160	5 269	1 799
Export	3 962	7 522	2 344
Értékesítés összesen	6 122	12 791	4 143
Saját felhasználás	2 166	6 429	2 947
Egyéb csökkenés		5	
Készlet az időszak végén	9 721	6 931	3 433

103917 80 0 Csemegekukorica (ecet vagy ecetsav nélkül) elkészítve vagy tartósítva (kivéve a zöldséges készétel, a szárított, fagyasztott)

(tonna)

Megnevezés	2010		2011
	I. félév	év összes	I. félév
Nyitókészlet január 1.-én	143 606	143 606	83 202
Saját termelés		105 630	
Bérmunkában végzett termelés		3 041	
Belföldi vásárlás	209	3 580	267
Import	629	629	893
Egyéb növekedés			
Forrás összesen	144 444	256 486	84 362
Belföldi Értékesítés	6 328	28 940	8 713
Export	62 707	149 455	58 301
Értékesítés összesen	69 035	178 395	67 014
Saját felhasználás	2	7	114
Egyéb csökkenés	1 023	4 219	82
Készlet az időszak végén	74 384	73 865	17 152

103921 00 0 Fagyasztott gyümölcs és diófélék, nyersen gőzöléssel vagy vízben forrázással főzve is

(tonna)

Megnevezés	2010		2011
	I. félév	év összes	I. félév
Nyitókészlet január 1.-én	3 587	3 587	3 122
Saját termelés	1 034	5 369	1 492
Bérmunkában végzett termelés		485	4
Belföldi vásárlás	125	369	181
Import	961	2 105	1 402
Egyéb növekedés	33	112	66
Forrás összesen	5 740	12 149	6 267
Belföldi Értékesítés	1 252	3 366	977
Export	437	2 467	224
Értékesítés összesen	1 689	5 833	1 201
Saját felhasználás	1 447	3 052	1 964
Egyéb csökkenés	10	386	8
Készlet az időszak végén	2 594	2 878	3 094

103922 00 0 Dzsem, gyümölcskocsonya (zselé), gyümölcs- és diópüré és -krém

(tonna)

Megnevezés	2010		2011
	I. félév	év összes	I. félév
Nyitókészlet január 1.-én	6 716	6 716	9 702
Saját termelés	6 803	23 694	9 855
Bérmunkában végzett termelés	56	154	137
Belföldi vásárlás	51	51	
Import			
Egyéb növekedés	56	56	
Forrás összesen	13 682	30 671	19 694
Belföldi Értékesítés	3 307	6 226	3 423
Export	7 286	13 952	11 314
Értékesítés összesen	10 593	20 178	14 737
Saját felhasználás	191	850	292
Egyéb csökkenés	46	283	142
Készlet az időszak végén	2 852	9 360	4 523

103925 00 0 Egyéb elkészített vagy tartósított gyümölcs

(tonna)

Megnevezés	2010		2011
	I. félév	év összes	I. félév
Nyitókészlet január 1.-én	18 005	18 005	14 644
Saját termelés	6 120	33 884	21 905
Bérmunkában végzett termelés			
Belföldi vásárlás	140	620	315
Import	120	447	151
Egyéb növekedés	6	460	289
Forrás összesen	24 391	53 416	37 304
Belföldi Értékesítés	2 994	6 585	3 455
Export	8 676	24 813	10 395
Értékesítés összesen	11 670	31 398	13 850
Saját felhasználás	10	7 170	3 454
Egyéb csökkenés	186	219	30
Készlet az időszak végén	12 525	14 629	19 970

105111 40 0 Tej és tejszín, 1 tömegszázalékot meghaladó, de legfeljebb 6 tömeg-százalék zsírtartalommal, nem sűrítve, cukor vagy más édesítőanyag hozzáadása nélkül

(ezer liter)

Megnevezés	2010		2011
	I. félév	év összes	I. félév
Nyitókészlet január 1.-én	22 121	22 121	20 476
Saját termelés	173 495	349 652	169 533
Bérmunkában végzett termelés			
Belföldi vásárlás	9	22	520
Import	1 514	2 772	946
Egyéb növekedés			6
Forrás összesen	197 139	374 567	191 481
Belföldi Értékesítés	161 707	320 214	156 370
Export	15 466	28 846	13 434
Értékesítés összesen	177 173	349 060	169 804
Saját felhasználás	160	751	1 372
Egyéb csökkenés	340	727	322
Készlet az időszak végén	19 466	24 029	19 983

105130 30 0 Vaj, legfeljebb 85 tömegszázalék zsírtartalommal

(tonna)

Megnevezés	2010		2011
	I. félév	év összes	I. félév
Nyitókészlet január 1.-én	762	762	346
Saját termelés	2 402	4 615	1 933
Bérmunkában végzett termelés	11	11	
Belföldi vásárlás	30	97	22
Import	580	1 472	830
Egyéb növekedés			
Forrás összesen	3 785	6 957	3 131
Belföldi Értékesítés	1 865	3 890	1 603
Export	489	872	272
Értékesítés összesen	2 354	4 762	1 875
Saját felhasználás	536	1 410	690
Egyéb csökkenés	25	26	30
Készlet az időszak végén	870	759	536

**105140 50 0 Reszelt, őrölt, kék erezetű és más nem ömlesztett sajt
 (kivéve a friss sajt, a savósajt és a túró)**

(tonna)

Megnevezés	2010		2011
	I. félév	év összes	I. félév
Nyitókészlet január 1.-én	4 264	4 264	4 168
Saját termelés	20 335	39 259	17 318
Bérmunkában végzett termelés	91	222	324
Belföldi vásárlás	1 497	3 008	795
Import	1 721	4 071	857
Egyéb növekedés	9	9	
Forrás összesen	27 917	50 833	23 462
Belföldi Értékesítés	15 060	29 923	11 020
Export	6 755	12 537	5 888
Értékesítés összesen	21 815	42 460	16 908
Saját felhasználás	1 300	2 739	1 156
Egyéb csökkenés	182	387	440
Készlet az időszak végén	4 620	5 247	4 958

**105152 40 0 Aludttej, tejföl, joghurt és más erjesztett termékek, natúr
 vagy ízesített**

(tonna)

Megnevezés	2010		2011
	I. félév	év összes	I. félév
Nyitókészlet január 1.-én	12 734	12 734	8 202
Saját termelés	84 475	157 361	82 838
Bérmunkában végzett termelés			28
Belföldi vásárlás	214	528	356
Import			5
Egyéb növekedés			
Forrás összesen	97 423	170 623	91 429
Belföldi Értékesítés	79 104	149 172	77 169
Export	4 514	8 841	7 924
Értékesítés összesen	83 618	158 013	85 093
Saját felhasználás	26	84	130
Egyéb csökkenés	88	151	54
Készlet az időszak végén	13 691	12 375	6 152

106121 00 0 Búzaliszt vagy kétszeres liszt

(tonna)

Megnevezés	2010		2011
	I. félév	év összes	I. félév
Nyitókészlet január 1.-én	23 603	23 603	11 605
Saját termelés	393 452	738 319	307 405
Bérmunkában végzett termelés	498	602	1 159
Belföldi vásárlás	1 229	3 170	2 206
Import	344	344	1 417
Egyéb növekedés	82	95	110
Forrás összesen	419 208	766 133	323 902
Belföldi Értékesítés	336 894	645 149	248 697
Export	51 958	86 666	49 263
Értékesítés összesen	388 852	731 815	297 960
Saját felhasználás	12 268	20 589	12 023
Egyéb csökkenés	749	2 714	1 849
Készlet az időszak végén	17 339	11 015	12 070

106122 00 0 Gabonaliszt (kivéve a búza- vagy a kétszeres liszt)

(tonna)

Megnevezés	2010		2011
	I. félév	év összes	I. félév
Nyitókészlet január 1.-én	490	490	659
Saját termelés	14 897	29 931	16 761
Bérmunkában végzett termelés		29	325
Belföldi vásárlás	378	764	600
Import	1 819	3 583	2 207
Egyéb növekedés		1	
Forrás összesen	17 584	34 798	20 552
Belföldi Értékesítés	13 814	27 704	15 744
Export	3 259	6 576	3 785
Értékesítés összesen	17 073	34 280	19 529
Saját felhasználás			
Egyéb csökkenés	3	32	305
Készlet az időszak végén	508	486	718

107111 00 0 Friss kenyér, legfeljebb 5 tömegszázalék cukor-, és legfeljebb 5 tömeg-százalék zsírtartalommal, szárazanyagra számítva (méz, tojás, sajt vagy gyümölcs hozzáadása nélkül)

(tonna)

Megnevezés	2010		2011
	I. félév	év összes	I. félév
Nyitókészlet január 1.-én	3	3	
Saját termelés	80 311	166 432	93 718
Bérmunkában végzett termelés	172	270	
Belföldi vásárlás	28	98	290
Import			
Egyéb növekedés			
Forrás összesen	80 514	166 803	94 008
Belföldi Értékesítés	79 182	164 080	93 037
Export	607	1 130	234
Értékesítés összesen	79 789	165 210	93 271
Saját felhasználás	83	230	308
Egyéb csökkenés	597	1 289	426
Készlet az időszak végén	45	74	3

107112 00 0 Kalács és cukrászsütemény, más finom-pékáru, édesítőanyag hozzáadásával

(tonna)

Megnevezés	2010		2011
	I. félév	év összes	I. félév
Nyitókészlet január 1.-én	57	57	135
Saját termelés	23 819	58 508	25 374
Bérmunkában végzett termelés	113	168	
Belföldi vásárlás	4	503	86
Import			
Egyéb növekedés			
Forrás összesen	23 993	59 236	25 595
Belföldi Értékesítés	23 354	55 478	25 392
Export	268	3 058	62
Értékesítés összesen	23 622	58 536	25 454
Saját felhasználás	14	120	
Egyéb csökkenés	247	528	141
Készlet az időszak végén	110	52	

109110 30 0 Állatok etetésére szolgáló készítmény (előkeverék nélkül)

(tonna)

Megnevezés	2010		2011
	I. félév	év összes	I. félév
Nyitókészlet január 1.-én	14 649	14 649	15 195
Saját termelés	572 793	1195 281	629 955
Bérmunkában végzett termelés	14 419	31 444	6 473
Belföldi vásárlás	2 012	3 326	2 275
Import			3 764
Egyéb növekedés	1 775	21 712	1 930
Forrás összesen	605 648	1266 412	659 592
Belföldi Értékesítés	485 120	1045 496	534 835
Export	70 652	136 088	66 429
Értékesítés összesen	555 772	1181 584	601 264
Saját felhasználás	7 217	20 025	11 930
Egyéb csökkenés	14 663	31 220	7 671
Készlet az időszak végén	27 996	35 252	38 727

109110 33 0 Sertéstáp (állatok etetésére szolgáló készítmény, előkeverék nélkül)

(tonna)

Megnevezés	2010		2011
	I. félév	év összes	I. félév
Nyitókészlet január 1.-én	3 454	3 454	3 695
Saját termelés	126 889	261 956	139 919
Bérmunkában végzett termelés	2 550	5 388	2 328
Belföldi vásárlás	141	223	526
Import			3 734
Egyéb növekedés	1 039	9 522	1 259
Forrás összesen	134 073	280 543	151 461
Belföldi Értékesítés	115 826	247 865	131 252
Export	9 320	19 523	11 474
Értékesítés összesen	125 146	267 388	142 726
Saját felhasználás	1 254	2 372	1 166
Egyéb csökkenés	3 216	7 410	3 145
Készlet az időszak végén	4 457	3 373	4 424

109110 35 0 Marhatáp (állatok etetésére szolgáló készítmény, előkeverék nélkül)

(tonna)

Megnevezés	2010		2011
	I. félév	év összes	I. félév
Nyitókészlet január 1.-én	3 540	3 540	5 274
Saját termelés	55 265	114 837	72 152
Bérmunkában végzett termelés	102	249	285
Belföldi vásárlás	95	140	35
Import			
Egyéb növekedés	199	428	243
Forrás összesen	59 201	119 194	77 989
Belföldi Értékesítés	42 066	85 623	47 176
Export	2 356	5 456	3 583
Értékesítés összesen	44 422	91 079	50 759
Saját felhasználás	197	635	13
Egyéb csökkenés	322	680	516
Készlet az időszak végén	14 260	26 800	26 701

109110 37 0 Baromfitáp (állatok etetésére szolgáló készítmény, előkeverék nélkül)

(tonna)

Megnevezés	2010		2011
	I. félév	év összes	I. félév
Nyitókészlet január 1.-én	4 681	4 681	3 238
Saját termelés	368 008	759 147	387 078
Bérmunkában végzett termelés	7 988	18 896	643
Belföldi vásárlás	1 626	2 623	1 594
Import			
Egyéb növekedés	285	11 139	193
Forrás összesen	382 588	796 486	392 746
Belföldi Értékesítés	308 274	670 736	331 497
Export	55 791	97 363	47 479
Értékesítés összesen	364 065	768 099	378 976
Saját felhasználás	857	5 985	5 981
Egyéb csökkenés	9 892	21 051	2 680
Készlet az időszak végén	7 774	3 020	5 109

**109110 39 0 Egyéb haszonállat táp
(állatok etetésére szolgáló készítmény, előkeverék nélkül)**

(tonna)

Megnevezés	2010		2011
	I. félév	év összes	I. félév
Nyitókészlet január 1.-én	2 995	2 995	2 988
Saját termelés	31 021	78 366	30 806
Bérmunkában végzett termelés	3 779	6 911	3 217
Belföldi vásárlás	150	340	120
Import			30
Egyéb növekedés	252	623	235
Forrás összesen	38 197	89 235	37 396
Belföldi Értékesítés	27 207	60 279	24 910
Export	3 185	13 746	3 893
Értékesítés összesen	30 392	74 025	28 803
Saját felhasználás	4 909	11 033	4 770
Egyéb csökkenés	1 233	2 079	1 330
Készlet az időszak végén	1 663	2 098	2 493

110110 00 0 Deszillált szeszes italok

(abs.hl)

Megnevezés	2010		2011
	I. félév	év összes	I. félév
Nyitókészlet január 1.-én	170 351	170 351	26 449
Saját termelés	114 958	253 443	78 160
Bérmunkában végzett termelés	11 334	13 946	1 031
Belföldi vásárlás	4 879	5 735	66
Import	1 507	2 868	1 687
Fővétel növekedés	2 163	39 798	19 151
Forrás összesen	305 192	486 141	126 544
Belföldi Értékesítés	44 252	126 478	31 489
Export	8 843	15 591	5 942
Értékesítés összesen	53 095	142 069	37 431
Saját felhasználás	61 239	137 754	39 447
Fővétel csökkenés	9 079	54 724	22 981
Készlet az időszak végén	181 779	151 594	26 685

110110 20 0 Szőlőbor vagy szőlőtörköly desztillációjából nyert szesz

(abs.hl)

Megnevezés	2010		2011
	I. félév	év összes	I. félév
Nyitókészlet január 1.-én	4 021	4 021	7 118
Saját termelés	12 196	17 319	4 964
Bérmunkában végzett termelés			
Belföldi vásárlás	1	3	
Import	12	63	29
Egyéb növekedés	1 860	13 209	4 241
Forrás összesen	18 090	34 615	16 352
Belföldi Értékesítés	2 056	5 827	3 405
Export	2 733	6 662	3 279
Értékesítés összesen	4 789	12 489	6 684
Saját felhasználás	1 978	7 612	1 118
Egyéb csökkenés	15	7 409	4 258
Készlet az időszak végén	11 308	7 105	4 292

110110 30 0 Whisky

(abs.hl)

Megnevezés	2010		2011
	I. félév	év összes	I. félév
Nyitókészlet január 1.-én	491	491	369
Saját termelés	136	677	295
Bérmunkában végzett termelés			
Belföldi vásárlás	3	8	
Import	1 061	1 872	1 057
Egyéb növekedés		63	26
Forrás összesen	1 691	3 111	1 747
Belföldi Értékesítés	995	2 573	1 005
Export			
Értékesítés összesen	995	2 573	1 005
Saját felhasználás		74	
Egyéb csökkenés	4	96	26
Készlet az időszak végén	692	368	716

110110 40 0 Rum

(abs.hl)

Megnevezés	2010		2011
	I. félév	év összes	I. félév
Nyitókészlet január 1.-én	372	372	306
Saját termelés	582	2 506	1 116
Bérmunkában végzett termelés			
Belföldi vásárlás			
Import	46	89	87
Egyéb növekedés		2 171	795
Forrás összesen	1 000	5 138	2 304
Belföldi Értékesítés	419	1 595	688
Export	213	437	180
Értékesítés összesen	632	2 032	868
Saját felhasználás	31	86	72
Egyéb csökkenés	2	2 713	989
Készlet az időszak végén	335	307	375

110110 50 0 Gin és holland gin

(abs.hl)

Megnevezés	2010		2011
	I. félév	év összes	I. félév
Nyitókészlet január 1.-én	75	75	58
Saját termelés	1 642	1 911	282
Bérmunkában végzett termelés			
Belföldi vásárlás			
Import	60	104	68
Egyéb növekedés		152	72
Forrás összesen	1 777	2 242	480
Belföldi Értékesítés	139	345	327
Export	1 551	1 661	
Értékesítés összesen	1 690	2 006	327
Saját felhasználás			1
Egyéb csökkenés	1	179	89
Készlet az időszak végén	86	57	63

110110 80 0 Likőr, egyéb szeszpárlat, és szeszesital

(abs.hl)

Megnevezés	2010		2011
	I. félév	év összes	I. félév
Nyitókészlet január 1.-én	163 040	163 040	14 724
Saját termelés	98 432	228 189	69 751
Bérmunkában végzett termelés	11 334	13 946	1 031
Belföldi vásárlás	4 875	5 670	48
Import	328	740	426
Egyéb növekedés	58	23 818	13 658
Forrás összesen	278 067	435 403	99 638
Belföldi Értékesítés	39 081	112 614	24 162
Export	4 302	6 747	2 248
Értékesítés összesen	43 383	119 361	26 410
Saját felhasználás	58 655	129 206	37 748
Egyéb csökkenés	9 056	44 294	17 247
Készlet az időszak végén	166 973	142 542	18 233

110211 00 0 Pezsgőbor (habzóbor) friss szőlőből

(ezer liter)

Megnevezés	2010		2011
	I. félév	év összes	I. félév
Nyitókészlet január 1.-én	2 161	2 161	1 856
Saját termelés	5 987	18 989	5 717
Bérmunkában végzett termelés		12	
Belföldi vásárlás			
Import			
Egyéb növekedés		21	
Forrás összesen	8 148	21 183	7 573
Belföldi Értékesítés	2 769	13 173	2 893
Export	2 252	5 107	2 130
Értékesítés összesen	5 021	18 280	5 023
Saját felhasználás	269	840	134
Egyéb csökkenés	13	103	
Készlet az időszak végén	2 845	1 960	2 416

110212 00 0 Bor friss szőlőből, kivéve a pezsgőbor; szőlőmust

(ezer liter)

Megnevezés	2010		2011
	I. félév	év összes	I. félév
Nyitókészlet január 1.-én	163 106	163 106	158 589
Saját termelés	16 092	69 999	17 617
Bérmunkában végzett termelés	1 658	3 109	979
Belföldi vásárlás	28 620	60 010	16 318
Import	5 209	17 632	20 450
Egyéb növekedés	8 132	22 131	1 949
Forrás összesen	222 817	335 987	215 902
Belföldi Értékesítés	54 934	115 794	52 936
Export	18 003	46 979	13 838
Értékesítés összesen	72 937	162 773	66 774
Saját felhasználás	2 622	12 428	2 663
Egyéb csökkenés	7 670	21 461	4 035
Készlet az időszak végén	139 588	139 325	142 430

110212 10 0 Bor friss szőlőből (kivéve a pezsgőbor), legfeljebb 15 térfogatszázalék alkoholtartalommal

(ezer liter)

Megnevezés	2010		2011
	I. félév	év összes	I. félév
Nyitókészlet január 1.-én	161 033	161 033	155 866
Saját termelés	15 967	69 523	17 554
Bérmunkában végzett termelés	1 658	3 109	979
Belföldi vásárlás	28 620	58 514	16 252
Import	5 209	17 632	20 450
Egyéb növekedés	8 122	22 131	1 949
Forrás összesen	220 609	331 942	213 050
Belföldi Értékesítés	54 806	115 405	52 910
Export	17 953	46 865	13 791
Értékesítés összesen	72 759	162 270	66 701
Saját felhasználás	2 617	12 418	2 563
Egyéb csökkenés	7 650	21 437	4 035
Készlet az időszak végén	137 583	135 817	139 751

**110212 11 0 Meghatározott termőhelyen termelt fehérbor (v.q.p.r.d.,
 azaz m.t. minőségi bor)**

(ezer liter)

Megnevezés	2010		2011
	I. félév	év összes	I. félév
Nyitókészlet január 1.-én	19 060	19 060	19 766
Saját termelés	3 143	12 186	3 007
Bérmunkában végzett termelés	67	541	184
Belföldi vásárlás	2 647	7 175	5 970
Import	4	208	763
Egyéb növekedés	2 216	5 316	102
Forrás összesen	27 137	44 486	29 792
Belföldi Értékesítés	5 236	13 405	7 023
Export	3 180	8 180	4 533
Értékesítés összesen	8 416	21 585	11 556
Saját felhasználás	637	1 704	631
Egyéb csökkenés	3 023	5 261	359
Készlet az időszak végén	15 061	15 936	17 246

110212 13 0 Egyéb fehérbor, nem m.t. minőségi bor

(ezer liter)

Megnevezés	2010		2011
	I. félév	év összes	I. félév
Nyitókészlet január 1.-én	50 618	50 618	37 278
Saját termelés	3 253	19 349	3 809
Bérmunkában végzett termelés	1 323	1 801	537
Belföldi vásárlás	12 305	18 275	4 135
Import	422	4 019	11 013
Egyéb növekedés	4 129	9 871	696
Forrás összesen	72 050	103 933	57 468
Belföldi Értékesítés	18 199	35 275	16 211
Export	8 148	18 494	5 726
Értékesítés összesen	26 347	53 769	21 937
Saját felhasználás	507	1 626	283
Egyéb csökkenés	2 091	7 338	1 985
Készlet az időszak végén	43 105	41 200	33 263

110212 17 0 Minőségi bor; szőlőmust erjedésében gátolva, vagy alkohol hozzáadásával lefojtva, m.t. minőségi bor legfeljebb 15 térfogatszázalék alkoholtartalommal

(ezer liter)

Megnevezés	2010		2011
	I. félév	év összes	I. félév
Nyitókészlet január 1.-én	13 826	13 826	21 316
Saját termelés	3 066	11 424	3 698
Bérmunkában végzett termelés	18	410	204
Belföldi vásárlás	1 699	2 782	1 461
Import	127	211	759
Egyéb növekedés	863	4 244	588
Forrás összesen	19 599	32 897	28 026
Belföldi Értékesítés	4 283	10 823	7 356
Export	807	2 349	1 253
Értékesítés összesen	5 090	13 172	8 609
Saját felhasználás	308	1 951	509
Egyéb csökkenés	1 201	4 764	728
Készlet az időszak végén	13 000	13 010	18 180

110212 19 0 Bor; szőlőmust erjedésében gátolva, vagy alkohol hozzáadásával lefojtva, legfeljebb 15 térfogatszázalék alkoholtartalommal

(ezer liter)

Megnevezés	2010		2011
	I. félév	év összes	I. félév
Nyitókészlet január 1.-én	44 316	44 316	49 888
Saját termelés	6 329	19 108	6 705
Bérmunkában végzett termelés	250	314	54
Belföldi vásárlás	5 810	11 473	3 352
Import	3 155	6 337	5 842
Egyéb növekedés	330	1 604	26
Forrás összesen	60 190	83 152	65 867
Belföldi Értékesítés	14 230	28 415	17 116
Export	2 157	3 806	2 035
Értékesítés összesen	16 387	32 221	19 151
Saját felhasználás	853	2 261	885
Egyéb csökkenés	1 083	1 756	424
Készlet az időszak végén	41 867	46 914	45 407

**110510 00 0 Malátából készült sör (kivéve az alkoholmentes sör, a
legfeljebb 0,5 térfogatszázalék alkoholtartalmú sör)**

(ezer liter)

Megnevezés	2010		2011
	I. félév	év összes	I. félév
Nyitókészlet január 1.-én	17 049	17 049	19 768
Saját termelés	284 208	589 439	309 535
Bérmunkában végzett termelés	831	1 497	62
Belföldi vásárlás	6	6	
Import	4 143	12 246	4 861
Egyéb növekedés		4	
Forrás összesen	306 237	620 241	334 226
Belföldi Értékesítés	260 637	560 101	273 061
Export	14 870	36 081	32 183
Értékesítés összesen	275 507	596 182	305 244
Saját felhasználás	830	1 475	643
Egyéb csökkenés	1 870	2 915	3 276
Készlet az időszak végén	28 030	19 669	25 063

110711 00 0 Ásványvíz és egyéb víz, nem édesített, nem ízesített

(ezer liter)

Megnevezés	2010		2011
	I. félév	év összes	I. félév
Nyitókészlet január 1.-én	49 851	49 851	40 092
Saját termelés	544 405	1076 782	552 861
Bérmunkában végzett termelés		4 723	752
Belföldi vásárlás	11 003	19 238	29 014
Import	4 739	9 773	6 249
Egyéb növekedés			
Forrás összesen	609 998	1160 367	628 968
Belföldi Értékesítés	556 080	1119 689	582 416
Export	3 730	8 257	4 543
Értékesítés összesen	559 810	1127 946	586 959
Saját felhasználás	192	199	785
Egyéb csökkenés	6 241	12 067	3 514
Készlet az időszak végén	43 755	20 155	37 710

110719 00 0 Más alkoholmentes ital

(ezer liter)

Megnevezés	2010		2011
	I. félév	év összes	I. félév
Nyitókészlet január 1.-én	54 937	54 937	52 608
Saját termelés	435 960	955 871	478 003
Bérmunkában végzett termelés	3 561	7 303	6 795
Belföldi vásárlás	435	547	84
Import	22 557	47 296	24 777
Egyéb növekedés	432	614	991
Forrás összesen	517 882	1066 568	563 258
Belföldi Értékesítés	384 532	850 445	412 387
Export	65 816	150 762	75 693
Értékesítés összesen	450 348	1001 207	488 080
Saját felhasználás	331	986	295
Egyéb csökkenés	3 470	7 054	6 735
Készlet az időszak végén	63 733	57 321	68 148



Agrárgazdasági Kutató Intézet
Statisztikai Osztály