

XX. évfolyam, 1. szám, 2012

Statisztikai Jelentések
EGYES ÉLELMISZERIPARI
TERMÉKEK ÁRUMÉRLEGE

2011. év

Egyes élelmiszeripari termékek árumérlege
XX. évfolyam, 1. szám, 2012

Megjelenik félévente

Szerkesztő

Dr. Vágó Szabolcs

Szerző

Csoltai Veronika
csoltai.veronika@aki.gov.hu

Dancs Gyuláné
dancs.gyulane@aki.gov.hu

Kiadó

Agrárgazdasági Kutató Intézet
H-1093 Budapest, Zsil utca 3-5.
Postacím: H-1463 Budapest, Pf.: 944
Telefon: (+36 1) 476-3060
Fax: (+36 1) 476-3304
www.aki.gov.hu
aki@aki.gov.hu

ISSN 1418 2130

Ezen kívül figyelmébe ajánljuk a Statisztikai Osztály adatgyűjtéseinek összefoglalóit, valamint a rendszeresen megjelenő Agrárgazdasági Figyelőt, amely áttekinti a főbb gazdasági folyamatokat és statisztikai eredményeket.

A kiadványokkal kapcsolatban részletes felvilágosítást ad:

Mihók Zsolt

Telefon: (+36 1) 476-3064

Minden jog fenntartva. A kiadvány bármely részének sokszorosítása, adatainak bármilyen formában (nyomtatott vagy elektronikus) történő tárolása vagy továbbítása, illetőleg bármilyen elven működő adatbázis kezelő segítségével történő felhasználása csak a kiadó előzetes írásbeli engedélyével történhet.

Tartalomjegyzék

Árumérleg.....	3
Információ az adatgyűjtésről.....	3
Egyes élelmiszeripari termékek árumérlege 2011-ben....	3

Árumérleg

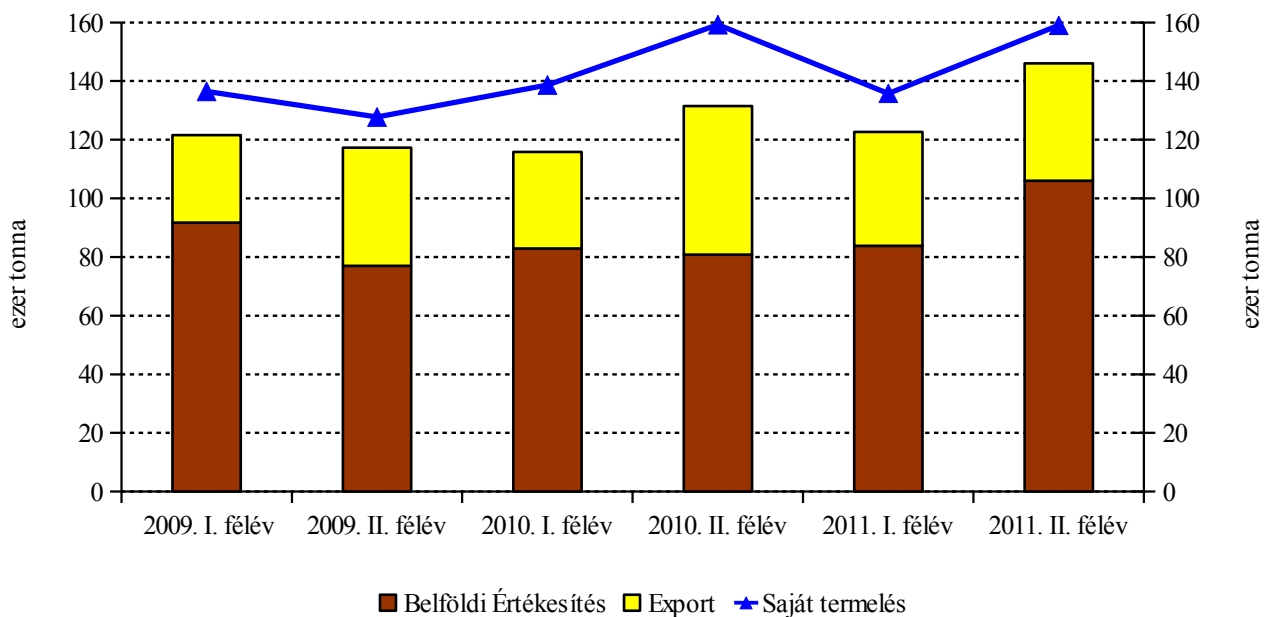
Információ az adatgyűjtésről

Az „Árumérleg” statisztikai jelentés adatszolgáltatói köre az élelmiszer-, ital- és dohánytermék gyártása ágazatba sorolt, kijelölt, 9 főnél többet foglalkoztató gazdálkodó szervezetek. Az adatszolgáltatás a Stt. felhatalmazása alapján kiadott Országos Statisztikai Adatgyűjtési Programról szóló Kormány Rendelet alapján történik. 2011-ben összesen 678 jelentés érkezett, közülük 73 nem gyártotta az általunk megfigyelt termékeket, 19 szervezet pedig megszűnését jelentette be.

Egyes élelmiszeripari termékek árumérlege 2011-ben

A friss, hűtött és fagyasztott baromfi-hús termelés 2011-ben 8 ezer tonnával nőtt az előző évhez képest a leadott jelentések alapján. A bér munkában végzett termelés közel felére csökkent. A belföldi értékesítés mennyisége 13 százalékkal 186 ezer tonnára nőtt, az export ezzel ellentétben kis mértékben ugyan (5 százalékkal), de csökkent 80 ezer tonnára. A saját felhasználás mennyisége az elmúlt három évben folyamatosan csökkent, 2009-ben még 60 ezer tonna volt, 2011-ben már csak 34 ezer.

1. ábra: Friss, hűtött és fagyasztott baromfi-hús (egészben és darabolva is) (101210 00 0, 101220 10 0)



Forrás: AKI Statisztikai Osztály adatgyűjtése alapján

Az ábrán megjelenő termelés 75 százaléka friss és hűtött baromfi, a fennmaradó rész a fagyasztott baromfi-hús. A fagyasztott baromfi-hús több mint 80 százaléka darabolva kerül ki az üzemekből, 20 százaléka egész fagyasztott baromfiként. Ez utóbbi termelése egy év alatt közel felére esett vissza (14 ezer tonnára), míg a darabolté 14 százalékkal emelkedett. A darabolt, fagyasztott baromfi-hús éves értékesítése – mind az export, mind a belföldi – emelkedett, az egész fagyasztotté ellenben ke-

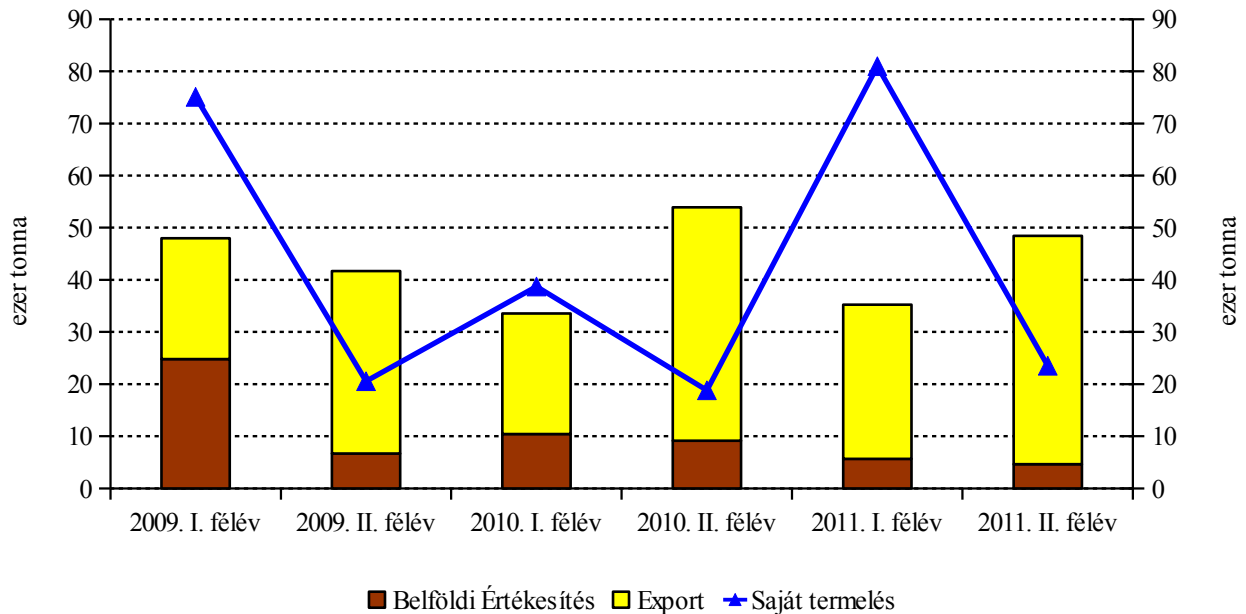
vesebb mint a felére esett vissza, 24 ezer tonnáról 11 ezerre.

A termelt friss, hűtött baromfi-hús 58 százaléka darabolt csirke, negyede darabolt pulyka, 5 százaléka darabolt liba, kacsza és gyöngytyúk. A 2010. évhez képest az utóbbi termelése megháromszorozódott (10 ezer tonnára nőtt), a csirkéé 9, a darabolt hűtött pulykáé 10 százalékkal nőtt. A belföldi piacon 13 százalékkal több friss és hűtött darabolt csirkét értékesítettek tavaly, mint az azt megelőző évben.

A friss és hűtött marhahús előállítás – a beérkezett adatok alapján – kétharmadával 7,7 ezer tonnára nőtt, amely az előző évi mennyiség 166 százaléka. A belföldi

értékesítés kisebb mértékű növekedése mellett az export több mint háromszorosára (1,9 ezer tonnára) emelkedett 2011-ben.

2. ábra: **Tartósított borsó (103916 00 0)**



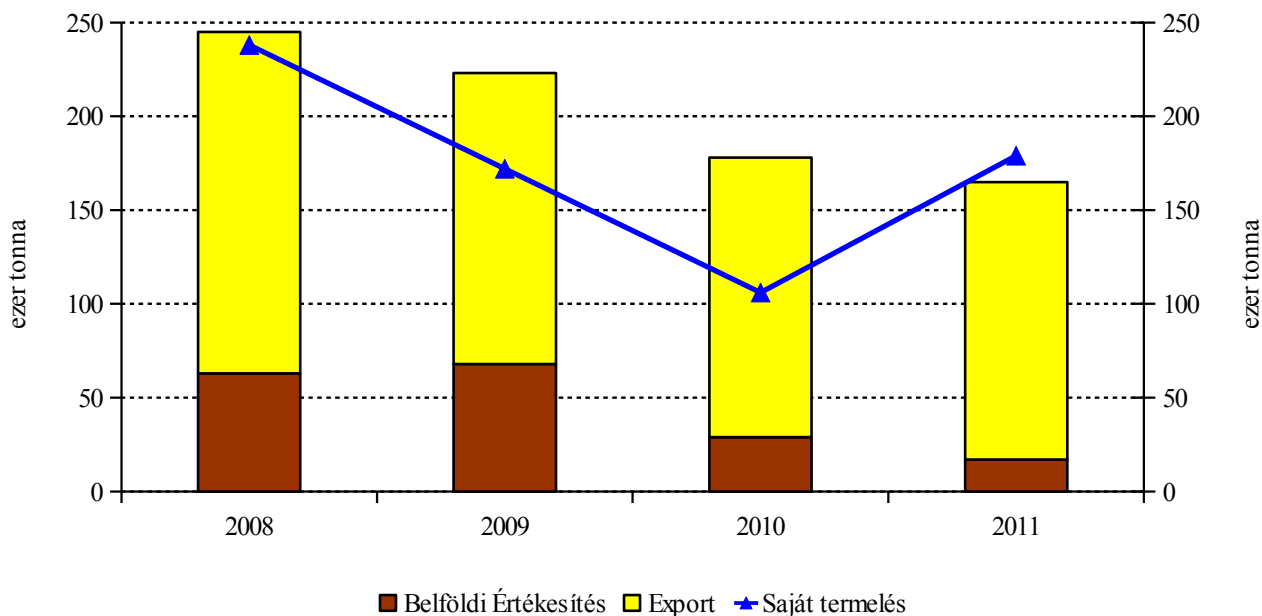
Forrás: AKI Statisztikai Osztály adatgyűjtése alapján

A tartósított zöldborsó termelés 2011-ben a 2009. évi jónak mondható mennyiséget is meghaladta, mivel a zöldborsótermés jelentősen megnőtt a 23 százalékkal nagyobb termőterület és a zöldborsótermesztésnek kedvező időjárásnak köszönhetően. A 2010. évi gyenge terméseredmények után 2011-ben 81 százalékkal, 105 ezer tonnára nőtt a feldolgozott zöldborsó mennyisége. Az előző évhez képest a belföldi értékesítés közel felére esett vissza, az export viszont 5 ezer tonnával emelke-

dett. Az időszak végén a készlet mennyisége 57 ezer tonna volt, 18 ezer tonnával magasabb az egy évvel korábbinál. (2. ábra)

A konzerv bab termelés – hasonlóan a borsóhoz – 2011-ben kedvezően alakult, több mint négyszer annyi mennyiséget jelentettek a gazdálkodó szervezetek, mint 2010-ben. A készlet az időszak végén közel 8 ezer tonna volt.

3. ábra: Csemegekukorica (ecet vagy ecetsav nélkül) elkészítve vagy tartósítva (103917 80 0)

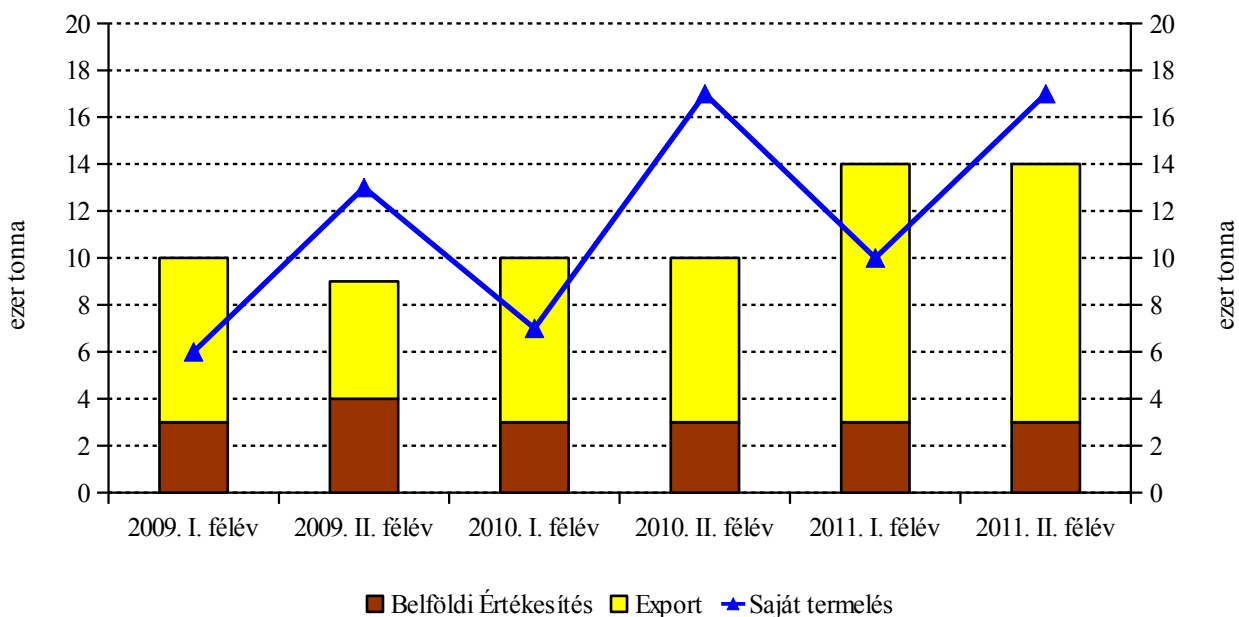


Forrás: AKI Statisztikai Osztály adatgyűjtése alapján

A konzerv kukoricatermelés csökkenése két év után megállt, és igen jelentősen 69 százalékkal emelkedett. A tavalyi év csemegekukorica termesztése kiválóan alakult, amihez hozzájárult, hogy 73 százalékkal megnövelték a vetésterületét 2010-hez képest. Az előállított,

tartósított 178 ezer tonna kukoricából közel 150 ezer tonna (83 százalék) került exportra, a belföldi értékesítés 17 ezer tonnát tett ki. A vizsgált időszak végén a készlet 105 ezer tonna volt.

4. ábra: Dzsem, gyümölcskocsonya (zselé), gyümölcs- és diópüré és – krém (103922 00 0)



Forrás: AKI Statisztikai Osztály adatgyűjtése alapján

A dzsem, gyümölcszselé előállításban mérsékelt, de folyamatos emelkedés figyelhető meg. A termékkör szezonálisából adódóan termelés szempontjából a másod-

dik félév a meghatározó, az export értékesítés – az elmúlt három évet tekintve – 2011. első és második félévében is kimagaslóan jól alakult (22 ezer tonna). Ta-

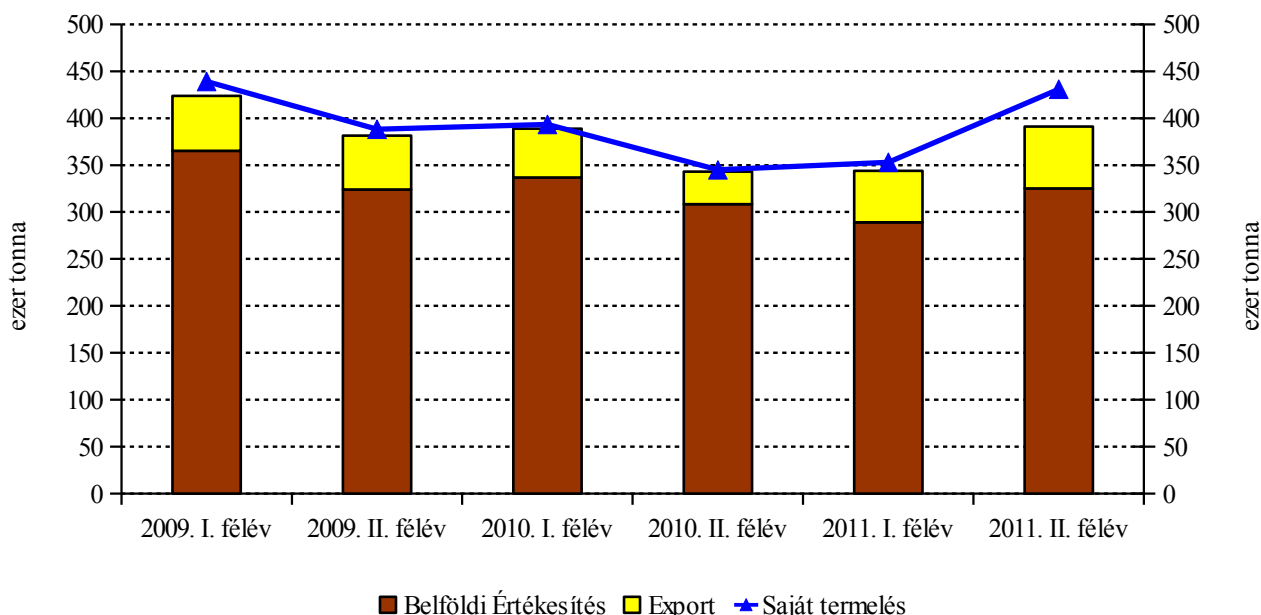
valy 27 ezer tonna dzsemet, gyümölcszelét termeltek, ami 11 százalékkal több, mint 2010-ben. Az egyéb elkészített vagy tartósított gyümölcsök esetében szintén termelésnövekedés figyelhető meg, 10 ezer tonnával készítették többet, mint 2010-ben. A beérkezett jelentések alapján az export 25 százalékos növekedést mutat.

A gyümölcs- és zöldséglé gyártása 16 százalékkal csökkent 2011-ben az előző évhez képest. Az előállított gyümölcslé 21 százaléka almalé volt. A belföldi értékesítés 7, az export 4 millió literrel volt kevesebb, a behozatal ugyanakkor háromszorosára, 6 millió literre nőtt. Az év végén 41 millió liter gyümölcs- és zöldséglé készlet maradt az adatszolgáltatóknál.

A búzaliszttermelés 2011. II. félévében 20 százalékkal (86 ezer tonnával) nőtt az előző év azonos időszaká-

hoz képest, az export mennyisége 52 ezer tonnáról 55 ezer tonnára változott. Az 5. ábrán látható csökkenő tendencia 2011-ben megfordulni látszik. A 2009-es év összes termelését (827 ezer tonna) ugyan nem érte el 2011-ben (783 ezer tonna), de 6 százalékkal növekedett. A belföldi piacon 5 százalékkal kevesebbet értékesítettek 2011-ben (614 ezer tonnát), mint 2010-ben, az export viszont jelentősen, 39 százalékkal megemelkedett. 2011-ben az összes értékesítés 15 százaléka volt export, ami 3 százalékkal nagyobb az egy évvel korábbinál. Az időszak végi készlet 8 ezer tonnával több volt az előző év végéhez képest. (5. ábra) A két utolsó évet összehasonlítva az egyéb gabonalisztek termelése nem változott.

5. ábra: **Búzaliszt és liszt kétszeresből (106121 00 0)**



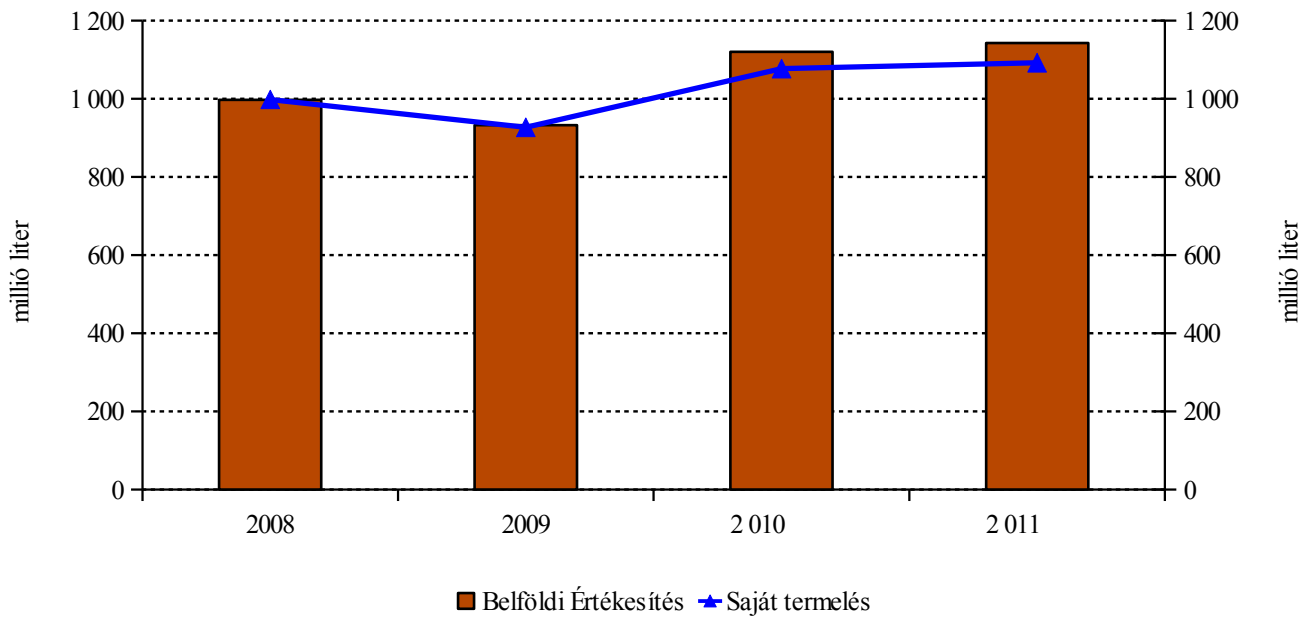
Forrás: AKI Statisztikai Osztály adatgyűjtése alapján

Az ásványvíz azon kevés élelmiszerek közé tartozik, melynek egy főre eső fogyasztása évről évre nő, 2010-ben ez az érték elérte a 110 liter/főt. Az előállított mennyiség így 2011-ben is tovább növekedett. A beérkezett jelentések alapján a termelés 2011-ben 1092 millió liter volt, 16 millió literrel haladta meg az egy évvel korábbit. Mind az export, mind az import mennyisége 2 mil-

lió literrel nőtt. Az összes értékesítés 276 millió literrel 305 millió literre emelkedett. A jelentést tett szervezetek ásványvíz készlete az időszak végén 26 millió liter volt.

Az alkoholmentes italok termelésében a 2009. évi drasztikus mennyiségi visszaesést követően emelkedés – a beérkezett jelentések alapján – nem történt. A termelés három éve csökkenő tendenciát mutat.

6. ábra: Ásványvíz és egyéb víz, nem édesített, nem ízesített (110711 00 0)



Forrás: AKI Statisztikai Osztály adatgyűjtése alapján

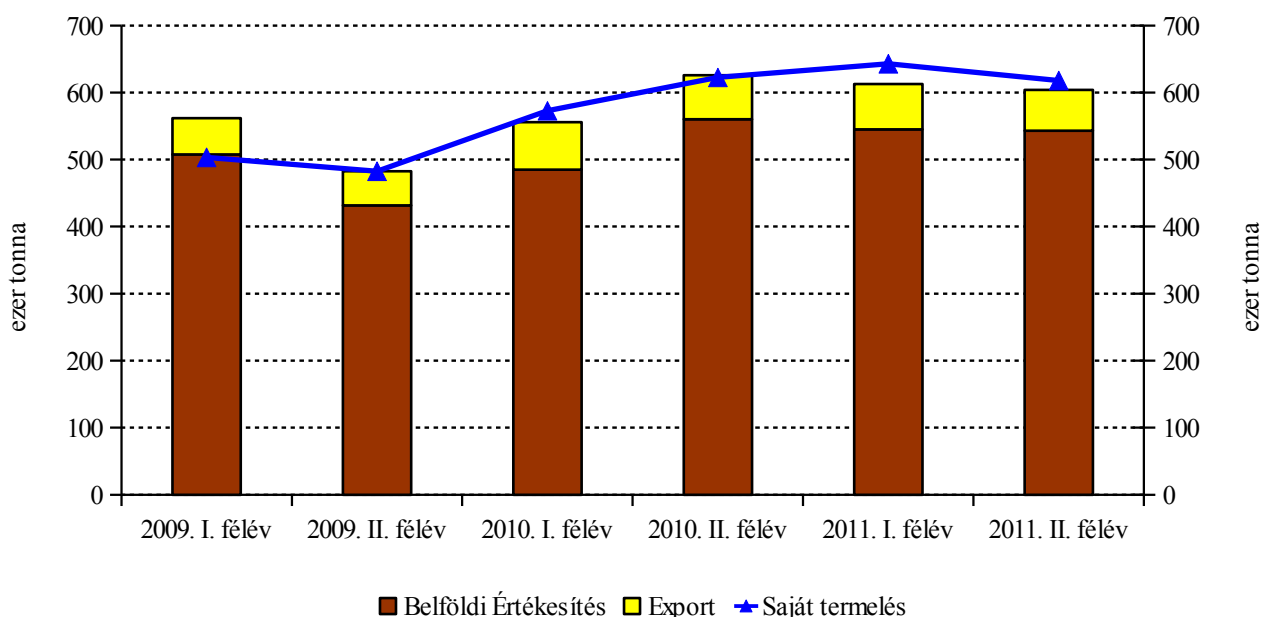
Az ásványvizek gyors térnyerése miatt csökkent az alkoholmentes italok fogyasztása, illetve a válság hatására az elmúlt években – mivel nem alapvető élelmiszerről van szó – csökkent a vásárlóerő. A tavalyi évben 949 millió liter alkoholmentes italt állítottak elő, ami 7 millió literrel kevesebb, mint 2009-ben, az import pedig ugyanezzel a mennyiséggel növekedett. A készlet az időszak végén 44 millió liter volt.

A takarmánykészítmény előállításával foglalkozó gazdálkodó szervezetek 6 különböző szakágazatba tartoznak. Az összes takarmánykészítmény termelés a II. félévben kismértékben – 4 ezer tonnával – csökkent az előző év azonos időszakához képest, ugyanakkor az éves termelés mennyisége 2011-ben is növekedett 6 százalékkal. Az éves belföldi értékesítés 1087 ezer tonna volt, ami 4 százalékkal több, mint 2010-ben. Az összes takarmánykészítmény év végi készlete 63 ezer tonna volt, közel kétszerese az előző évinek. (7. ábra)

Az összes takarmánykészítmény 59 százalékát a baromfitáp, 24 százalékát a sertéstáp adja, ezt követi a marhatáp 11 százalékkal, végül az egyéb tápok 6 százalékkal. Az egyes állattípusokat vizsgálva látható, hogy a szarvasmarha-takarmány termelés nőtt a legjobban (19 százalékkal), ezt követi a sertés 16 százalékkal. Az egyéb haszonállat és a baromfitáp termelése és exportja 2011-ben csökkent. Az export mennyisége a szarvasmarha-tápok esetében 5 ezer tonnáról kétszeresére, 10 ezer tonnára nőtt. A 2011. év végi készleteket vizsgálva látható, hogy a takarmánykészlet több mint duplája volt (63 ezer tonna) a megelőző év végéhez képest.

A hobbiállat-eledel árumérlegének adatai idén még nem összehasonlíthatóak az előző év azonos időszakával, mert az adatszolgáltatói kör frissítésével újabb – eddig jelentést nem tett – gazdálkodó szervezetek adatai kerültek be a rendszerbe.

7. ábra: **Állatok etetésére szolgáló készítmény (kivéve előkeverék) (109110 30 0)**

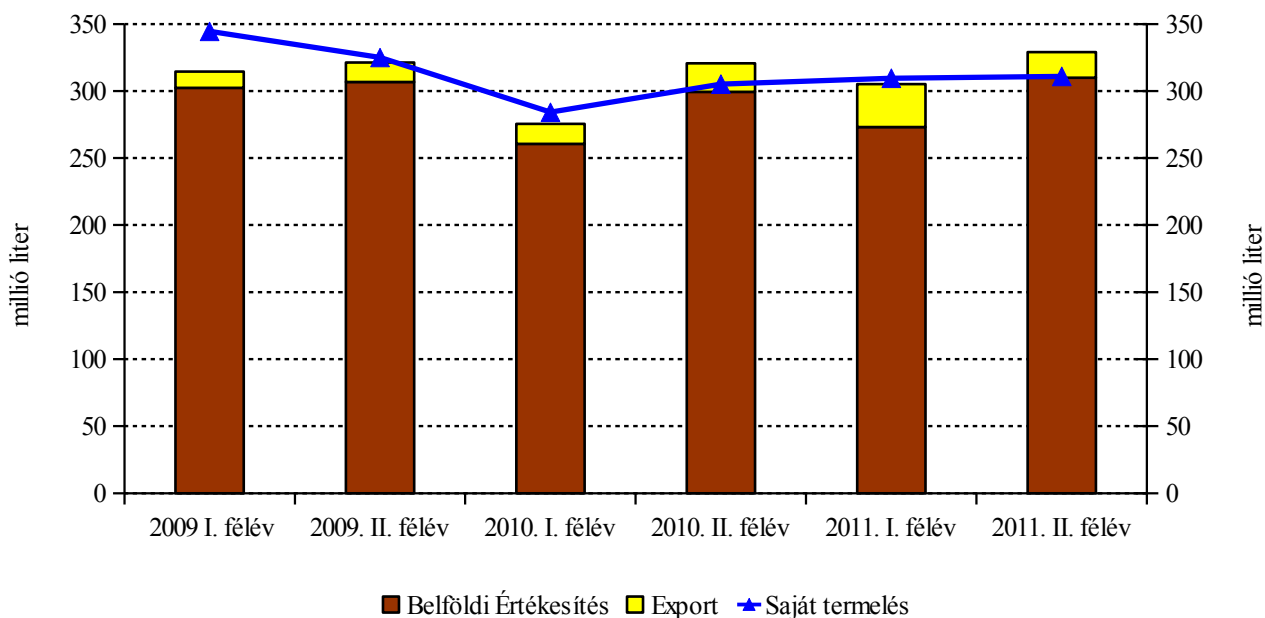


Forrás: AKI Statisztikai Osztály adatgyűjtése alapján

A sörtermelés a 2010. I. félévi mélypont óta kis mértékben ugyan, de félévről félévre folyamatosan emelkedik. 2011-ben 621 millió liter sör gyártásáról tettek jelentést az adatszolgáltatók. A belföldi piacra 4 százalé-

kal (23 millió literrel) több sör került 2010-hez képest, míg az export jelentősen – 42 százalékkal – emelkedett (51 millió literre). A 2011. év végi sörkészlet a két évvel azelőtti szinten alakult (15 millió liter).

8. ábra: **Malátából készült sör, kivéve az alkoholmentes sör (110510 00 0)**



Forrás: AKI Statisztikai Osztály adatgyűjtése alapján

1. táblázat: **101111 00 0 Friss vagy hűtött marhahús**

Megnevezés	tonna			
	2010		2011	
	I. félév	év összes	I. félév	év összes
Nyitókészlet január 1.-én	290	290	169	169
Saját termelés	4 078	4 604	4 581	7 702
Bérmunkában végzett termelés	37	64		206
Belföldi vásárlás	526	1 054	851	1 696
Import	16	46	14	78
Egyéb növekedés	21	33	218	224
Forrás összesen	4 968	6 066	5 833	10 075
Belföldi értékesítés	1 234	2 010	1 687	2 879
Export	1 061	537	837	1 874
Értékesítés összesen	2 295	2 547	2 524	4 753
Saját felhasználás	2 256	3 113	2 669	4 718
Egyéb csökkenés	37	66	208	414
Készlet az időszak végén	380	340	432	190

Forrás: AKI Statisztikai Osztály adatgyűjtése alapján

2. táblázat: **101112 00 0 Friss vagy hűtött sertéshús**

Megnevezés	tonna			
	2010		2011	
	I. félév	év összes	I. félév	év összes
Nyitókészlet január 1.-én	7 707	7 707	3 631	3 631
Saját termelés	99 929	204 641	108 085	185 015
Bérmunkában végzett termelés	1 148	3 898	1 278	2 572
Belföldi vásárlás	28 022	45 410	25 003	49 715
Import	11 942	26 536	10 584	20 578
Egyéb növekedés	136	1 002	1 364	3 732
Forrás összesen	148 884	289 180	149 945	264 721
Belföldi értékesítés	58 123	114 043	58 153	106 653
Export	24 687	50 823	24 732	34 640
Értékesítés összesen	82 810	164 866	82 885	141 293
Saját felhasználás	58 819	115 471	58 861	115 851
Egyéb csökkenés	1 894	3 257	2 113	3 122
Készlet az időszak végén	5 361	5 586	6 086	4 455

Forrás: AKI Statisztikai Osztály adatgyűjtése alapján

3. táblázat: **101132 00 0 Fagyasztott sertéshús**

Megnevezés	tonna			
	2010		2011	
	I. félév	év összes	I. félév	év összes
Nyitókészlet január 1.-én	14 891	14 891	9 006	9 006
Saját termelés	37 522	71 149	43 304	48 552
Bérmunkában végzett termelés				
Belföldi vásárlás	2 115	4 358	2 051	5 124
Import	623	1 710	1 615	3 677
Egyéb növekedés				
Forrás összesen	55 151	91 787	55 976	66 359
Belföldi értékesítés	5 136	11 534	6 087	9 437
Export	32 457	68 829	39 748	43 294
Értékesítés összesen	37 593	80 363	45 835	52 731
Saját felhasználás	2 142	5 163	4 887	8 271
Egyéb csökkenés	16	52	145	164
Készlet az időszak végén	15 400	6 209	5 109	5 193

Forrás: AKI Statisztikai Osztály adatgyűjtése alapján

4. táblázat: **101150 60 0 Sertézsiradék és más sertézsír, olvasztott**

Megnevezés	tonna			
	2010		2011	
	I. félév	év összes	I. félév	év összes
Nyitókészlet január 1.-én	376	376	419	419
Saját termelés	3 750	7 851	5 531	9 235
Bérmunkában végzett termelés	7	18	9	9
Belföldi vásárlás	28	42	22	120
Import			19	30
Egyéb növekedés		18		
Forrás összesen	4 161	8 304	6 000	9 813
Belföldi értékesítés	3 150	6 709	3 813	7 074
Export	767	1 101	1 832	2 364
Értékesítés összesen	3 917	7 810	5 645	9 438
Saját felhasználás	48	48	129	192
Egyéb csökkenés	14	30	16	13
Készlet az időszak végén	182	416	210	170

Forrás: AKI Statisztikai Osztály adatgyűjtése alapján

5. táblázat: **101210 00 0 Friss vagy hűtött baromfiús (egészben és darabolva is)**

Megnevezés	2010		2011	
	I. félév	év összes	I. félév	év összes
	Nyitókészlet január 1.-én	4 267	4 267	7 692
Saját termelés	103 718	223 086	93 484	220 104
Bérmunkában végzett termelés	13 166	17 250	5 055	9 783
Belföldi vásárlás	2 086	5 160	8 868	12 727
Import	426	853	482	490
Egyéb növekedés	920	1 945	11	31
Forrás összesen	124 583	252 561	115 592	249 221
Belföldi értékesítés	68 864	138 768	66 836	157 650
Export	18 468	40 528	21 525	43 964
Értékesítés összesen	87 332	179 296	88 361	201 614
Saját felhasználás	19 872	47 231	14 298	25 209
Egyéb csökkenés	13 507	18 030	4 831	9 296
Készlet az időszak végén	3 872	8 004	8 102	13 102

Forrás: AKI Statisztikai Osztály adatgyűjtése alapján

6. táblázat: **101210 50 0 -Csirkedarabok, frissen vagy hűtve**

Megnevezés	2010		2011	
	I. félév	év összes	I. félév	év összes
	Nyitókészlet január 1.-én	2 203	2 203	6 729
Saját termelés	52 836	116 582	53 956	128 048
Bérmunkában végzett termelés	10 781	11 381	2 699	5 187
Belföldi vásárlás	1 177	2 175	5 241	8 911
Import	426	853		
Egyéb növekedés	919	1 936	11	26
Forrás összesen	68 342	135 130	68 636	146 592
Belföldi értékesítés	46 639	95 262	47 191	106 895
Export	5 371	12 806	8 221	18 742
Értékesítés összesen	52 010	108 068	55 412	125 637
Saját felhasználás	3 316	8 529	3 889	4 824
Egyéb csökkenés	11 159	12 241	2 529	4 835
Készlet az időszak végén	1 857	6 292	6 806	11 296

Forrás: AKI Statisztikai Osztály adatgyűjtése alapján

7. táblázat: **101220 10 0 Fagyasztott baromfiús, egészben**

Megnevezés	tonna			
	2010		2011	
	I. félév	év összes	I. félév	év összes
Nyitókészlet január 1.-én	2 099	2 099	2 423	2 423
Saját termelés	12 324	24 883	9 741	13 786
Bérmunkában végzett termelés	56	56		
Belföldi vásárlás	120	269	230	426
Import				
Egyéb növekedés	2	20	2	2
Forrás összesen	14 601	27 327	12 396	16 646
Belföldi értékesítés	1 456	3 679	1 041	1 900
Export	5 532	20 791	5 820	9 445
Értékesítés összesen	6 988	24 470	6 861	11 345
Saját felhasználás	197	267	35	241
Egyéb csökkenés	63	174	2	6
Készlet az időszak végén	7 353	2 416	5 498	5 054

Forrás: AKI Statisztikai Osztály adatgyűjtése alapján

8. táblázat: **101220 50 0 Fagyasztott baromfiús, darabolva**

Megnevezés	tonna			
	2010		2011	
	I. félév	év összes	I. félév	év összes
Nyitókészlet január 1.-én	7 793	7 793	11 214	11 214
Saját termelés	22 606	49 928	29 340	58 133
Bérmunkában végzett termelés	2 889	3 044	969	1 401
Belföldi vásárlás	1 274	2 798	2 914	4 330
Import	240	1 204		455
Egyéb növekedés	13	53	18	21
Forrás összesen	34 815	64 820	44 455	75 554
Belföldi értékesítés	12 547	21 263	12 363	26 209
Export	8 910	22 217	12 434	26 517
Értékesítés összesen	21 457	43 480	24 797	52 726
Saját felhasználás	3 573	8 352	5 712	9 015
Egyéb csökkenés	2 769	2 913	28	114
Készlet az időszak végén	7 016	10 075	13 918	13 499

Forrás: AKI Statisztikai Osztály adatgyűjtése alapján

9. táblázat: 101311 00 0 Darabolt, sózott, szárított vagy füstölt sertéshús (beleértve a szalonnát és sonkát is)

Megnevezés	tonna			
	2010		2011	
	I. félév	év összes	I. félév	év összes
Nyitókészlet január 1.-én	697	697	1 231	1 231
Saját termelés	10 347	18 141	12 893	22 447
Bérmunkában végzett termelés	1 578	3 006	2 495	4 170
Belföldi vásárlás	184	214	38	108
Import	30	62	39	1 680
Egyéb növekedés	295	295	745	2 876
Forrás összesen	13 131	22 256	17 441	32 512
Belföldi értékesítés	10 214	16 809	12 856	23 733
Export	337	1 348	2 578	4 482
Értékesítés összesen	10 551	18 157	15 434	28 215
Saját felhasználás	88	88	88	315
Egyéb csökkenés	1 599	3 035	1 117	2 795
Készlet az időszak végén	893	976	802	1 187

Forrás: AKI Statisztikai Osztály adatgyűjtése alapján

10. táblázat: 101314 00 0 Töltött termék húsból, belsőségből vagy vérből

Megnevezés	tonna			
	2010		2011	
	I. félév	év összes	I. félév	év összes
Nyitókészlet január 1.-én	4 993	4 993	6 219	6 219
Saját termelés	60 237	122 934	62 049	124 807
Bérmunkában végzett termelés	4 786	10 295	4 438	9 432
Belföldi vásárlás	77	155	172	446
Import	78	186	395	1 642
Egyéb növekedés	1 406	4 311	1 917	6 345
Forrás összesen	71 577	142 874	75 190	148 891
Belföldi értékesítés	53 037	110 412	56 416	119 811
Export	6 808	15 015	10 017	17 259
Értékesítés összesen	59 845	125 427	66 433	137 070
Saját felhasználás	395	687	379	607
Egyéb csökkenés	4 969	10 877	2 368	4 948
Készlet az időszak végén	6 368	5 883	6 010	6 267

Forrás: AKI Statisztikai Osztály adatgyűjtése alapján

11. táblázat: 101315 25 0 Pulykahús, -belsőég elkészítve, konzerválva

Megnevezés	2010		2011	
	I. félév	év összes	I. félév	év összes
Nyitókészlet január 1.-én	971	971	1 345	1 345
Saját termelés	13 931	26 482	16 335	27 563
Bérmunkában végzett termelés	2	19	481	1 182
Belföldi vásárlás				
Import				
Egyéb növekedés		1		
Forrás összesen	14 904	27 473	18 161	23 836
Belföldi értékesítés	4 781	9 763	10 048	11 065
Export	3 501	7 730	3 735	5 640
Értékesítés összesen	8 282	17 493	13 783	16 705
Saját felhasználás	5 127	8 759	2 601	4 962
Egyéb csökkenés		2	482	1 183
Készlet az időszak végén	1 495	1 219	1 295	986

Forrás: AKI Statisztikai Osztály adatgyűjtése alapján

12. táblázat: 101315 45 0 Elkészített, konzervált sertéssonka és részei (kivéve a készétel)

Megnevezés	2010		2011	
	I. félév	év összes	I. félév	év összes
Nyitókészlet január 1.-én	232	232	328	328
Saját termelés	1 524	3 594	3 344	5 150
Bérmunkában végzett termelés	83	174	6	8
Belföldi vásárlás	21	21		
Import				2
Egyéb növekedés				
Forrás összesen	1 860	4 021	3 678	5 488
Belföldi értékesítés	1 281	2 916	3 080	4 339
Export	108	252	298	766
Értékesítés összesen	1 389	3 168	3 378	5 105
Saját felhasználás	154	277	6	7
Egyéb csökkenés	122	250	39	111
Készlet az időszak végén	195	326	255	265

Forrás: AKI Statisztikai Osztály adatgyűjtése alapján

13. táblázat: 101315 65 0 Elkészített, konzervált egyéb sertéshús és részei (kivéve a készétel)

Megnevezés	2010		2011	
	I. félév	év összes	I. félév	év összes
Nyitókészlet január 1.-én	973	973	1 039	1 039
Saját termelés	7 599	12 766	5 606	10 100
Bérmunkában végzett termelés			152	590
Belföldi vásárlás	32			
Import				
Egyéb növekedés	637	777	624	1 231
Forrás összesen	9 241	14 486	7 421	12 960
Belföldi értékesítés	5 922	10 300	4 979	9 682
Export	1 508	3 036	712	1 448
Értékesítés összesen	7 430	13 336	5 691	11 130
Saját felhasználás	7	25	19	35
Egyéb csökkenés	53	97	189	1 037
Készlet az időszak végén	1 751	1 028	1 522	758

Forrás: AKI Statisztikai Osztály adatgyűjtése alapján

14. táblázat: 103210 00 0 Gyümölcs- és zöldséglé

Megnevezés	2010		2011	
	I. félév	év összes	I. félév	év összes
Nyitókészlet január 1.-én	38 357	38 357	38 345	38 345
Saját termelés	42 865	117 194	35 498	98 344
Bérmunkában végzett termelés	206	521	825	1 606
Belföldi vásárlás	13	216	3	29
Import	940	1 874	953	6 661
Egyéb növekedés	74	131		164
Forrás összesen	82 455	158 293	75 624	145 149
Belföldi értékesítés	32 956	62 816	31 938	56 066
Export	19 302	60 439	26 722	46 528
Értékesítés összesen	52 258	123 255	58 660	102 594
Saját felhasználás	105	434	341	517
Egyéb csökkenés	122	844	540	1 256
Készlet az időszak végén	29 970	33 760	16 083	40 782

Forrás: AKI Statisztikai Osztály adatgyűjtése alapján

15. táblázat: 103216 00 0 Almalé, nem sűrített vagy sűrített

ezer liter

Megnevezés	2010		2011	
	I. félév	év összes	I. félév	év összes
Nyitókészlet január 1.-én	31 449	31 449	27 942	27 942
Saját termelés	12 258	49 871	2 072	30 580
Bérmunkában végzett termelés		25		
Belföldi vásárlás		327		26
Import			17	4 175
Egyéb növekedés	16	1 206		9
Forrás összesen	43 723	82 878	30 031	62 732
Belföldi értékesítés	6 650	12 810	1 460	3 886
Export	15 846	41 172	19 349	32 239
Értékesítés összesen	22 496	53 982	20 809	36 125
Saját felhasználás	192	464	79	192
Egyéb csökkenés	54	79	36	1 543
Készlet az időszak végén	20 981	28 353	9 107	24 872

Forrás: AKI Statisztikai Osztály adatgyűjtése alapján

16. táblázat: 103911 00 0 Zöldség vagy zöldségkeverék nyersen, gőzöléssel vagy vízben forrázással főzve is, fagyasztva (kivéve a burgonya)

tonna

Megnevezés	2010		2011	
	I. félév	év összes	I. félév	év összes
Nyitókészlet január 1.-én	107 910	107 910	57 382	57 382
Saját termelés	60 484	182 606	55 558	179 949
Bérmunkában végzett termelés		1 549	302	10 295
Belföldi vásárlás	2 501	5 503	1 337	9 298
Import	6 946	9 407	4 855	7 215
Egyéb növekedés	5 312	5 348	557	1 406
Forrás összesen	183 153	312 323	119 991	265 545
Belföldi értékesítés	27 668	52 612	21 634	43 419
Export	42 082	80 410	25 607	60 561
Értékesítés összesen	69 750	133 022	47 241	103 980
Saját felhasználás	55 555	107 405	40 475	80 904
Egyéb csökkenés	334	1 844	578	11 717
Készlet az időszak végén	57 514	70 052	31 697	68 944

Forrás: AKI Statisztikai Osztály adatgyűjtése alapján

17. táblázat: **103915 00 0 Bab, a kifejtett is, (ecet vagy ecetsav nélkül) elkészítve vagy tartósítva (nem szárítva, fagyasztva)**

Megnevezés	2010		2011	
	I. félév	év összes	I. félév	év összes
Nyitókészlet január 1.-én	7 296	7 296	5 024	5 024
Saját termelés		4 129	3 461	17 585
Bérmunkában végzett termelés				
Belföldi vásárlás				
Import			423	558
Egyéb növekedés	14	14		
Forrás összesen	7 310	11 439	8 908	23 167
Belföldi értékesítés	482	1 025	1 058	2 098
Export	2 962	7 062	3 927	9 349
Értékesítés összesen	3 444	8 087	4 985	11 447
Saját felhasználás			1 987	3 646
Egyéb csökkenés		284	59	129
Készlet az időszak végén	3 866	3 068	1 877	7 945

Forrás: AKI Statisztikai Osztály adatgyűjtése alapján

18. táblázat: **103916 00 0 Tartósított borsó (nem ecettel vagy ecetsavval tartósítva), (kivéve: a zöldséges készétel)**

Megnevezés	2010		2011	
	I. félév	év összes	I. félév	év összes
Nyitókészlet január 1.-én	75 254	75 254	46 020	46 020
Saját termelés	38 695	57 521	81 455	104 958
Bérmunkában végzett termelés	278	1 912	2 118	2 451
Belföldi vásárlás	18	369	408	2 603
Import	359	1 496	2 571	4 171
Egyéb növekedés		217	507	508
Forrás összesen	114 604	136 769	133 079	160 711
Belföldi értékesítés	10 422	19 565	5 669	10 273
Export	23 115	67 901	29 549	73 358
Értékesítés összesen	33 537	87 466	35 218	83 631
Saját felhasználás	2 428	7 637	6 693	17 248
Egyéb csökkenés	384	2 218	1 856	2 427
Készlet az időszak végén	78 255	39 448	89 312	57 405

Forrás: AKI Statisztikai Osztály adatgyűjtése alapján

19. táblázat: **103917 00 0 Egyéb tartósított zöldségek (a burgonya kivételével), nem ecettel vagy ecetsavval tartósítva, (kivéve: a zöldséges készítmény)**

Megnevezés	2010		2011	
	I. félév	év összes	I. félév	év összes
Nyitókészlet január 1.-én	185 503	185 503	117 682	117 682
Saját termelés	3 619	155 526	3 593	203 651
Bérmunkában végzett termelés		4 133		6 594
Belföldi vásárlás	951	4 936	946	5 180
Import	3 370	4 518	1 851	4 617
Egyéb növekedés	3	170	118	184
Forrás összesen	193 446	385 636	124 190	337 908
Belföldi értékesítés	12 327	42 064	15 734	31 164
Export	72 744	211 258	68 472	168 478
Értékesítés összesen	85 071	253 322	84 206	199 642
Saját felhasználás	2 173	6 454	3 081	6 378
Egyéb csökkenés	1 077	4 964	86	624
Készlet az időszak végén	105 125	120 896	36 817	131 264

Forrás: AKI Statisztikai Osztály adatgyűjtése alapján

20. táblázat: **103917 25 0 Sűrített paradicsompüré vagy -krém**

Megnevezés	2010		2011	
	I. félév	év összes	I. félév	év összes
Nyitókészlet január 1.-én	15 532	15 532	6 904	6 904
Saját termelés	1 735	9 121	2 726	10 167
Bérmunkában végzett termelés				
Belföldi vásárlás	742	1 355	587	3 187
Import		148	294	999
Egyéb növekedés			12	12
Forrás összesen	18 009	26 156	10 523	21 269
Belföldi értékesítés	2 160	5 269	1 799	3 555
Export	3 962	7 522	2 344	3 151
Értékesítés összesen	6 122	12 791	4 143	6 706
Saját felhasználás	2 166	6 429	2 947	5 335
Egyéb csökkenés		5		1
Készlet az időszak végén	9 721	6 931	3 433	9 227

Forrás: AKI Statisztikai Osztály adatgyűjtése alapján

21. táblázat: **103917 80 0 Csemegekukorica (ecet vagy ecetsav nélkül) elkészítve vagy tartósítva (kivéve a zöldséges készétel, a szárított, fagyasztott)**

Megnevezés	2010		2011	
	I. félév	év összes	I. félév	év összes
Nyitókészlet január 1.-én	143 606	143 606	83 202	83 202
Saját termelés		105 630		178 700
Bérmunkában végzett termelés		3 041		6 203
Belföldi vásárlás	209	3 580	267	1 901
Import	629	629	893	1 336
Egyéb növekedés				66
Forrás összesen	144 444	256 486	84 362	271 408
Belföldi értékesítés	6 328	28 940	8 713	17 454
Export	62 707	149 455	58 301	147 923
Értékesítés összesen	69 035	178 395	67 014	165 377
Saját felhasználás	2	7	114	465
Egyéb csökkenés	1 023	4 219	82	111
Készlet az időszak végén	74 384	73 865	17 152	105 455

Forrás: AKI Statisztikai Osztály adatgyűjtése alapján

22. táblázat: **103921 00 0 Fagyasztott gyümölcs és diófélék, nyersen gőzöléssel vagy vízben forrázással főzve is**

Megnevezés	2010		2011	
	I. félév	év összes	I. félév	év összes
Nyitókészlet január 1.-én	3 587	3 587	2 948	2 948
Saját termelés	1 034	5 369	1 528	8 329
Bérmunkában végzett termelés		485		121
Belföldi vásárlás	125	369	131	494
Import	961	2 105	27	52
Egyéb növekedés	33	112	66	129
Forrás összesen	5 740	12 149	4 700	12 073
Belföldi értékesítés	1 252	3 366	977	4 852
Export	437	2 467	224	2 615
Értékesítés összesen	1 689	5 833	1 201	7 467
Saját felhasználás	1 447	3 052	620	1 178
Egyéb csökkenés	10	386	8	22
Készlet az időszak végén	2 594	2 878	2 871	3 406

Forrás: AKI Statisztikai Osztály adatgyűjtése alapján

23. táblázat: **103922 00 0 Dzsem, gyümölcskocsonya (zselé), gyümölcs- és diópüré és -krém**

Megnevezés	2010		2011	
	I. félév	év összes	I. félév	év összes
Nyitókészlet január 1.-én	6 716	6 716	9 702	9 702
Saját termelés	6 803	23 694	9 855	27 478
Bérmunkában végzett termelés	56	154	137	379
Belföldi vásárlás	51	51		
Import				
Egyéb növekedés	56	56		12
Forrás összesen	13 682	30 671	19 694	37 571
Belföldi értékesítés	3 307	6 226	3 423	5 995
Export	7 286	13 952	11 314	22 452
Értékesítés összesen	10 593	20 178	14 737	28 447
Saját felhasználás	191	850	292	474
Egyéb csökkenés	46	283	142	245
Készlet az időszak végén	2 852	9 360	4 523	8 405

Forrás: AKI Statisztikai Osztály adatgyűjtése alapján

24. táblázat: **103925 00 0 Egyéb elkészített vagy tartósított gyümölcs**

Megnevezés	2010		2011	
	I. félév	év összes	I. félév	év összes
Nyitókészlet január 1.-én	18 005	18 005	14 644	14 644
Saját termelés	6 120	33 884	21 905	43 557
Bérmunkában végzett termelés				
Belföldi vásárlás	140	620	315	385
Import	120	447	151	311
Egyéb növekedés	6	460	289	517
Forrás összesen	24 391	53 416	37 304	59 414
Belföldi értékesítés	2 994	6 585	3 455	5 530
Export	8 676	24 813	10 395	30 221
Értékesítés összesen	11 670	31 398	13 850	35 582
Saját felhasználás	10	7 170	3 454	4 965
Egyéb csökkenés	186	219	30	39
Készlet az időszak végén	12 525	14 629	19 970	18 659

Forrás: AKI Statisztikai Osztály adatgyűjtése alapján

25. táblázat: **105111 40 0 Tej és tejszín, 1 tömegszázalékot meghaladó, de legfeljebb 6 tömeg-százalék zsírtartalommal, nem sűrítve, cukor vagy más édesítőanyag hozzáadása nélkül**

ezer liter

Megnevezés	2010		2011	
	I. félév	év összes	I. félév	év összes
Nyitókészlet január 1.-én	22 121	22 121	20 472	20 472
Saját termelés	173 495	349 652	164 888	327 981
Bérmunkában végzett termelés				
Belföldi vásárlás	9	22	6	25
Import	1 514	2 772	946	1 854
Egyéb növekedés			6	6
Forrás összesen	197 139	374 567	186 318	350 338
Belföldi értékesítés	161 707	320 214	151 614	301 518
Export	15 466	28 846	13 434	25 923
Értékesítés összesen	177 173	349 060	165 048	327 441
Saját felhasználás	160	751	1 003	1 538
Egyéb csökkenés	340	727	319	488
Készlet az időszak végén	19 466	24 029	19 948	20 871

Forrás: AKI Statisztikai Osztály adatgyűjtése alapján

26. táblázat: **105130 30 0 Vaj, legfeljebb 85 tömegszázalék zsírtartalommal**

tonna

Megnevezés	2010		2011	
	I. félév	év összes	I. félév	év összes
Nyitókészlet január 1.-én	762	762	346	346
Saját termelés	2 402	4 615	1 933	3 946
Bérmunkában végzett termelés	11	11		
Belföldi vásárlás	30	97	22	25
Import	580	1 472	830	1 548
Egyéb növekedés				
Forrás összesen	3 785	6 957	3 131	5 865
Belföldi értékesítés	1 865	3 890	1 603	3 304
Export	489	872	272	600
Értékesítés összesen	2 354	4 762	1 875	3 904
Saját felhasználás	536	1 410	690	1 433
Egyéb csökkenés	25	26	30	31
Készlet az időszak végén	870	759	536	497

Forrás: AKI Statisztikai Osztály adatgyűjtése alapján

27. táblázat: **105140 50 0 Reszelt, őrölt, kék erezetű és más nem ömlesztett sajt (kivéve a friss sajt, a savósajt és a túró)**

Megnevezés	2010		2011	
	I. félév	év összes	I. félév	év összes
Nyitókészlet január 1.-én	4 264	4 264	4 168	4 168
Saját termelés	20 335	39 259	17 318	33 087
Bérmunkában végzett termelés	91	222	324	457
Belföldi vásárlás	1 497	3 008	795	2 436
Import	1 721	4 071	857	1 285
Egyéb növekedés	9	9		151
Forrás összesen	27 917	50 833	23 462	41 584
Belföldi értékesítés	15 060	29 923	11 020	22 782
Export	6 755	12 537	5 888	11 438
Értékesítés összesen	21 815	42 460	16 908	34 220
Saját felhasználás	1 300	2 739	1 156	2 289
Egyéb csökkenés	182	387	440	1 033
Készlet az időszak végén	4 620	5 247	4 958	4 042

Forrás: AKI Statisztikai Osztály adatgyűjtése alapján

28. táblázat: **105152 40 0 Aludttej, tejföl, joghurt és más erjesztett termékek, natúr vagy ízesített**

Megnevezés	2010		2011	
	I. félév	év összes	I. félév	év összes
Nyitókészlet január 1.-én	12 734	12 734	8 185	8 185
Saját termelés	84 475	157 361	81 483	155 914
Bérmunkában végzett termelés			14	28
Belföldi vásárlás	214	528	356	714
Import			5	87
Egyéb növekedés				
Forrás összesen	97 423	170 623	90 043	164 928
Belföldi értékesítés	79 104	149 172	75 848	147 843
Export	4 514	8 841	7 929	11 404
Értékesítés összesen	83 618	158 013	83 777	159 247
Saját felhasználás	26	84	104	258
Egyéb csökkenés	88	151	52	172
Készlet az időszak végén	13 691	12 375	6 110	5 251

Forrás: AKI Statisztikai Osztály adatgyűjtése alapján

29. táblázat: 106121 00 0 Búzaliszt vagy kétszeres liszt

Megnevezés	tonna			
	2010		2011	
	I. félév	év összes	I. félév	év összes
Nyitókészlet január 1.-én	23 603	23 603	13 705	13 705
Saját termelés	393 452	738 319	352 783	783 521
Bérmunkában végzett termelés	498	602	1 159	2 453
Belföldi vásárlás	1 229	3 170	2 234	5 021
Import	344	344	1 417	2 915
Egyéb növekedés	82	95	110	175
Forrás összesen	419 208	766 133	371 408	807 790
Belföldi értékesítés	336 894	645 149	288 712	614 137
Export	51 958	86 666	55 263	121 182
Értékesítés összesen	388 852	731 815	343 975	735 319
Saját felhasználás	12 268	20 589	12 419	49 347
Egyéb csökkenés	749	2 714	1 849	4 325
Készlet az időszak végén	17 339	11 015	13 165	18 799

Forrás: AKI Statisztikai Osztály adatgyűjtése alapján

30. táblázat: 106122 00 0 Gabonaliszt (kivéve a búza- vagy a kétszeres liszt)

Megnevezés	tonna			
	2010		2011	
	I. félév	év összes	I. félév	év összes
Nyitókészlet január 1.-én	490	490	651	651
Saját termelés	14 897	29 931	16 580	30 152
Bérmunkában végzett termelés		29	325	646
Belföldi vásárlás	378	764	581	1 453
Import	1 819	3 583	2 207	4 156
Egyéb növekedés		1		
Forrás összesen	17 584	34 798	20 344	37 058
Belföldi értékesítés	13 814	27 704	15 723	29 916
Export	3 259	6 576	3 365	6 072
Értékesítés összesen	17 073	34 280	19 088	35 988
Saját felhasználás				108
Egyéb csökkenés	3	32	305	600
Készlet az időszak végén	508	486	951	362

Forrás: AKI Statisztikai Osztály adatgyűjtése alapján

31. táblázat: **107111 00 0 Friss kenyér, legfeljebb 5 tömegszázalék cukor-, és legfeljebb 5 tömeg-százalék zsírtartalommal, szárazanyagra számítva (méz, tojás, sajt vagy gyümölcs hozzáadása nélkül)**

Megnevezés	2010		2011	
	I. félév	év összes	I. félév	év összes
Nyitókészlet január 1.-én				
Saját termelés	80 311	166 432	96 917	179 844
Bérmunkában végzett termelés	172	270		3
Belföldi vásárlás	28	98	3 406	5 617
Import			1	1
Egyéb növekedés				
Forrás összesen	80 514	166 803	100 324	185 465
Belföldi értékesítés	79 182	164 080	99 358	183 815
Export	607	1 130	234	443
Értékesítés összesen	79 789	165 210	99 592	184 258
Saját felhasználás	83	230	321	384
Egyéb csökkenés	597	1 289	408	822
Készlet az időszak végén	45	74	3	1

Forrás: AKI Statisztikai Osztály adatgyűjtése alapján

32. táblázat: **107112 00 0 Kalács és cukrászsütemény, más finom-pékáru, édesítőanyag hozzáadásával**

Megnevezés	2010		2011	
	I. félév	év összes	I. félév	év összes
Nyitókészlet január 1.-én	57	57	2	2
Saját termelés	23 819	58 508	26 116	59 829
Bérmunkában végzett termelés	113	168		2
Belföldi vásárlás	4	503	86	820
Import				202
Egyéb növekedés				
Forrás összesen	23 993	59 236	26 204	60 855
Belföldi értékesítés	23 354	55 478	26 004	57 019
Export	268	3 058	62	3 435
Értékesítés összesen	23 622	58 536	26 066	60 454
Saját felhasználás	14	120		2
Egyéb csökkenés	247	528	138	399
Készlet az időszak végén	110	52		

Forrás: AKI Statisztikai Osztály adatgyűjtése alapján

33. táblázat: 109110 30 0 Állatok etetésére szolgáló készítmény (előkeverék nélkül)

Megnevezés	tonna			
	2010		2011	
	I. félév	év összes	I. félév	év összes
Nyitókészlet január 1.-én	14 649	14 649	15 486	15 486
Saját termelés	572 793	1 195 281	642 555	1 261 311
Bérmunkában végzett termelés	14 419	31 444	6 473	35 657
Belföldi vásárlás	2 012	3 326	2 275	6 953
Import			3 764	3 782
Egyéb növekedés	1 775	21 712	1 930	11 719
Forrás összesen	605 648	1 266 412	672 483	1 334 556
Belföldi értékesítés	485 120	1 045 496	545 420	1 087 592
Export	70 652	136 088	68 285	129 101
Értékesítés összesen	555 772	1 181 584	613 705	1 216 431
Saját felhasználás	7 217	20 025	11 930	21 019
Egyéb csökkenés	14 663	31 220	7 671	33 985
Készlet az időszak végén	27 996	35 252	39 177	62 859

Forrás: AKI Statisztikai Osztály adatgyűjtése alapján

34. táblázat: 109110 33 0 Sertéstáp (állatok etetésére szolgáló készítmény, előkeverék nélkül)

Megnevezés	tonna			
	2010		2011	
	I. félév	év összes	I. félév	év összes
Nyitókészlet január 1.-én	3 454	3 454	3 860	3 860
Saját termelés	126 889	261 956	149 771	305 090
Bérmunkában végzett termelés	2 550	5 388	2 328	7 529
Belföldi vásárlás	141	223	526	579
Import			3 734	3 734
Egyéb növekedés	1 039	9 522	1 259	1 037
Forrás összesen	134 073	280 543	161 478	321 624
Belföldi értékesítés	115 826	247 865	140 383	283 784
Export	9 320	19 523	12 120	20 000
Értékesítés összesen	125 146	267 388	152 503	303 784
Saját felhasználás	1 254	2 372	1 166	2 494
Egyéb csökkenés	3 216	7 410	3 145	8 351
Készlet az időszak végén	4 457	3 373	4 664	6 995

Forrás: AKI Statisztikai Osztály adatgyűjtése alapján

35. táblázat: 109110 35 0 Marhatáp (állatok etetésére szolgáló készítmény, előkeverék nélkül)

Megnevezés	tonna			
	2010		2011	
	I. félév	év összes	I. félév	év összes
Nyitókészlet január 1.-én	3 540	3 540	5 364	5 364
Saját termelés	55 265	114 837	74 297	137 478
Bérmunkában végzett termelés	102	249	285	1 249
Belföldi vásárlás	95	140	35	205
Import				
Egyéb növekedés	199	428	243	56
Forrás összesen	59 201	119 194	80 224	144 207
Belföldi értékesítés	42 066	85 623	48 280	89 888
Export	2 356	5 456	4 568	9 552
Értékesítés összesen	44 422	91 079	52 848	99 440
Saját felhasználás	197	635	13	194
Egyéb csökkenés	322	680	516	1 283
Készlet az időszak végén	14 260	26 800	26 847	43 290

Forrás: AKI Statisztikai Osztály adatgyűjtése alapján

36. táblázat: 109110 37 0 Baromfitáp (állatok etetésére szolgáló készítmény, előkeverék nélkül)

Megnevezés	tonna			
	2010		2011	
	I. félév	év összes	I. félév	év összes
Nyitókészlet január 1.-én	4 681	4 681	3 270	3 270
Saját termelés	368 008	759 147	387 649	749 660
Bérmunkában végzett termelés	7 988	18 896	643	20 033
Belföldi vásárlás	1 626	2 623	1 594	6 003
Import				
Egyéb növekedés	285	11 139	193	1 584
Forrás összesen	382 588	796 486	393 349	780 548
Belföldi értékesítés	308 274	670 736	331 827	653 155
Export	55 791	97 363	47 691	89 527
Értékesítés összesen	364 065	768 099	379 518	742 420
Saját felhasználás	857	5 985	5 981	7 827
Egyéb csökkenés	9 892	21 051	2 680	22 344
Készlet az időszak végén	7 774	3 020	5 170	7 695

Forrás: AKI Statisztikai Osztály adatgyűjtése alapján

37. táblázat: 109110 39 0 Egyéb haszonállat táp (állatok etetésére szolgáló készítmény, előkeverék nélkül)

Megnevezés	tonna			
	2010		2011	
	I. félév	év összes	I. félév	év összes
Nyitókészlet január 1.-én	2 995	2 995	2 992	2 992
Saját termelés	31 021	78 366	30 838	69 083
Bérmunkában végzett termelés	3 779	6 911	3 217	6 846
Belföldi vásárlás	150	340	120	166
Import			30	48
Egyéb növekedés	252	623	235	9 042
Forrás összesen	38 197	89 235	37 432	88 177
Belföldi értékesítés	27 207	60 279	24 930	60 765
Export	3 185	13 746	3 906	10 022
Értékesítés összesen	30 392	74 025	28 836	70 787
Saját felhasználás	4 909	11 033	4 770	10 504
Egyéb csökkenés	1 233	2 079	1 330	2 007
Készlet az időszak végén	1 663	2 098	2 496	4 879

Forrás: AKI Statisztikai Osztály adatgyűjtése alapján

38. táblázat: 110110 00 0 Desztillált szeszes italok

Megnevezés	abs.hl			
	2010		2011	
	I. félév	év összes	I. félév	év összes
Nyitókészlet január 1.-én	170 351	170 351	26 449	26 449
Saját termelés	114 958	253 443	78 160	197 733
Bérmunkában végzett termelés	11 334	13 946	1 031	1 675
Belföldi vásárlás	4 879	5 735	66	293
Import	1 507	2 868	1 687	3 771
Egyéb növekedés	2 163	39 798	19 151	35 062
Forrás összesen	305 192	486 141	126 544	264 983
Belföldi értékesítés	44 252	126 478	31 489	102 506
Export	8 843	15 591	5 942	11 208
Értékesítés összesen	53 095	142 069	37 431	113 714
Saját felhasználás	61 239	137 754	39 447	90 923
Egyéb csökkenés	9 079	54 724	22 981	42 147
Készlet az időszak végén	181 779	151 594	26 685	18 199

Forrás: AKI Statisztikai Osztály adatgyűjtése alapján

39. táblázat: 110110 20 0 Szőlőbor vagy szőlőtörköly desztillációjából nyert szesz

abs.hl

Megnevezés	2010		2011	
	I. félév	év összes	I. félév	év összes
Nyitókészlet január 1.-én	4 021	4 021	7 118	7 118
Saját termelés	12 196	17 319	4 964	9 153
Bérmunkában végzett termelés				
Belföldi vásárlás	1	3		44
Import	12	63	29	319
Egyéb növekedés	1 860	13 209	4 241	7 783
Forrás összesen	18 090	34 615	16 352	24 417
Belföldi értékesítés	2 056	5 827	3 405	6 669
Export	2 733	6 662	3 279	5 140
Értékesítés összesen	4 789	12 489	6 684	11 809
Saját felhasználás	1 978	7 612	1 118	1 455
Egyéb csökkenés	15	7 409	4 258	8 337
Készlet az időszak végén	11 308	7 105	4 292	2 816

Forrás: AKI Statisztikai Osztály adatgyűjtése alapján

40. táblázat: 110110 30 0 Whisky

abs.hl

Megnevezés	2010		2011	
	I. félév	év összes	I. félév	év összes
Nyitókészlet január 1.-én	491	491	369	369
Saját termelés	136	677	295	535
Bérmunkában végzett termelés				1
Belföldi vásárlás	3	8		
Import	1 061	1 872	1 057	2 110
Egyéb növekedés		63	26	37
Forrás összesen	1 691	3 111	1 747	3 052
Belföldi értékesítés	995	2 573	1 005	2 364
Export				
Értékesítés összesen	995	2 573	1 005	2 364
Saját felhasználás		74		58
Egyéb csökkenés	4	96	26	138
Készlet az időszak végén	692	368	716	492

Forrás: AKI Statisztikai Osztály adatgyűjtése alapján

41. táblázat: **110110 40 0 Rum**

abs.hl

Megnevezés	2010		2011	
	I. félév	év összes	I. félév	év összes
Nyitókészlet január 1.-én	372	372	306	306
Saját termelés	582	2 506	1 116	2 226
Bérmunkában végzett termelés				
Belföldi vásárlás				
Import	46	89	87	172
Egyéb növekedés		2 171	795	1 815
Forrás összesen	1 000	5 138	2 304	4 519
Belföldi értékesítés	419	1 595	688	1 566
Export	213	437	180	411
Értékesítés összesen	632	2 032	868	1 977
Saját felhasználás	31	86	72	120
Egyéb csökkenés	2	2 713	989	2 231
Készlet az időszak végén	335	307	375	191

Forrás: AKI Statisztikai Osztály adatgyűjtése alapján

42. táblázat: **110110 50 0 Gin és holland gin**

abs.hl

Megnevezés	2010		2011	
	I. félév	év összes	I. félév	év összes
Nyitókészlet január 1.-én	75	75	58	58
Saját termelés	1 642	1 911	282	566
Bérmunkában végzett termelés				54
Belföldi vásárlás				
Import	60	104	68	127
Egyéb növekedés		152	72	191
Forrás összesen	1 777	2 242	480	996
Belföldi értékesítés	139	345	327	681
Export	1 551	1 661		
Értékesítés összesen	1 690	2 006	327	681
Saját felhasználás			1	5
Egyéb csökkenés	1	179	89	235
Készlet az időszak végén	86	57	63	75

Forrás: AKI Statisztikai Osztály adatgyűjtése alapján

43. táblázat: 110110 80 0 Likőr, egyéb szeszpárlat, és szeszesisital

abs.hl

Megnevezés	2010		2011	
	I. félév	év összes	I. félév	év összes
Nyitókészlet január 1.-én	163 040	163 040	14 724	14 724
Saját termelés	98 432	228 189	69 751	153 051
Bérmunkában végzett termelés	11 334	13 946	1 031	1 620
Belföldi vásárlás	4 875	5 670	48	194
Import	328	740	426	1 040
Egyéb növekedés	58	23 818	13 658	23 828
Forrás összesen	278 067	435 403	99 638	194 457
Belföldi értékesítés	39 081	112 614	24 162	61 981
Export	4 302	6 747	2 248	4 681
Értékesítés összesen	43 383	119 361	26 410	66 662
Saját felhasználás	58 655	129 206	37 748	88 101
Egyéb csökkenés	9 056	44 294	17 247	29 939
Készlet az időszak végén	166 973	142 542	18 233	9 755

Forrás: AKI Statisztikai Osztály adatgyűjtése alapján

44. táblázat: 110211 00 0 Pezsgőbor (habzóbor) friss szőlőből

ezer liter

Megnevezés	2010		2011	
	I. félév	év összes	I. félév	év összes
Nyitókészlet január 1.-én	2 161	2 161	1 932	1 932
Saját termelés	5 987	18 989	5 717	15 837
Bérmunkában végzett termelés		12		
Belföldi vásárlás				
Import				
Egyéb növekedés		21		
Forrás összesen	8 148	21 183	7 649	17 769
Belföldi értékesítés	2 769	13 173	2 893	10 443
Export	2 252	5 107	2 130	4 752
Értékesítés összesen	5 021	18 280	5 023	15 195
Saját felhasználás	269	840	134	520
Egyéb csökkenés	13	103		
Készlet az időszak végén	2 845	1 960	2 492	2 054

Forrás: AKI Statisztikai Osztály adatgyűjtése alapján

45. táblázat: **110212 00 0 Bor friss szőlőből, kivéve a pezsgőbor; szőlőmust**

ezer liter

Megnevezés	2010		2011	
	I. félév	év összes	I. félév	év összes
Nyitókészlet január 1.-én	163 106	163 106	176 639	176 639
Saját termelés	16 092	69 999	18 124	91 952
Bérmunkában végzett termelés	1 658	3 109	979	2 679
Belföldi vásárlás	28 620	60 010	16 204	37 070
Import	5 209	17 632	20 450	32 528
Egyéb növekedés	8 132	22 131	2 523	9 753
Forrás összesen	222 817	335 987	234 919	355 621
Belföldi értékesítés	54 934	115 794	52 266	101 577
Export	18 003	46 979	13 839	34 705
Értékesítés összesen	72 937	162 773	66 105	136 282
Saját felhasználás	2 622	12 428	2 826	6 775
Egyéb csökkenés	7 670	21 461	4 333	9 060
Készlet az időszak végén	139 588	139 325	161 655	203 504

Forrás: AKI Statisztikai Osztály adatgyűjtése alapján

46. táblázat: **110212 10 0 Bor friss szőlőből (kivéve a pezsgőbor), legfeljebb 15 térfogatszázalék alkoholtartalommal**

ezer liter

Megnevezés	2010		2011	
	I. félév	év összes	I. félév	év összes
Nyitókészlet január 1.-én	161 033	161 033	173 916	173 916
Saját termelés	15 967	69 523	18 061	89 113
Bérmunkában végzett termelés	1 658	3 109	979	2 679
Belföldi vásárlás	28 620	58 514	16 138	36 062
Import	5 209	17 632	20 450	30 746
Egyéb növekedés	8 122	22 131	2 523	9 753
Forrás összesen	220 609	331 942	232 067	328 540
Belföldi értékesítés	54 806	115 405	52 240	100 137
Export	17 953	46 865	13 792	34 589
Értékesítés összesen	72 759	162 270	66 032	134 726
Saját felhasználás	2 617	12 418	2 726	6 634
Egyéb csökkenés	7 650	21 437	4 333	9 060
Készlet az időszak végén	137 583	135 817	158 976	178 120

Forrás: AKI Statisztikai Osztály adatgyűjtése alapján

47. táblázat: 110212 11 0 Meghatározott termőhelyen termelt fehérbor (v.q.p.r.d., azaz m.t. minőségi bor)

ezer liter

Megnevezés	2010		2011	
	I. félév	év összes	I. félév	év összes
Nyitókészlet január 1.-én	19 060	19 060	20 197	20 197
Saját termelés	3 143	12 186	3 092	18 870
Bérmunkában végzett termelés	67	541	184	329
Belföldi vásárlás	2 647	7 175	5 856	16 979
Import	4	208	763	2 292
Egyéb növekedés	2 216	5 316	113	661
Forrás összesen	27 137	44 486	30 205	59 328
Belföldi értékesítés	5 236	13 405	6 713	15 419
Export	3 180	8 180	3 661	7 539
Értékesítés összesen	8 416	21 585	10 374	22 958
Saját felhasználás	637	1 704	696	916
Egyéb csökkenés	3 023	5 261	755	1 420
Készlet az időszak végén	15 061	15 936	18 380	34 034

Forrás: AKI Statisztikai Osztály adatgyűjtése alapján

48. táblázat: 110212 13 0 Egyéb fehérbor, nem m.t. minőségi bor

ezer liter

Megnevezés	2010		2011	
	I. félév	év összes	I. félév	év összes
Nyitókészlet január 1.-én	50 618	50 618	37 323	37 323
Saját termelés	3 253	19 349	3 809	21 424
Bérmunkában végzett termelés	1 323	1 801	537	1 199
Belföldi vásárlás	12 305	18 275	4 135	7 725
Import	422	4 019	11 013	15 654
Egyéb növekedés	4 129	9 871	1 259	3 960
Forrás összesen	72 050	103 933	58 076	87 285
Belföldi értékesítés	18 199	35 275	16 000	30 218
Export	8 148	18 494	6 598	10 716
Értékesítés összesen	26 347	53 769	22 598	40 934
Saját felhasználás	507	1 626	283	1 197
Egyéb csökkenés	2 091	7 338	1 887	3 630
Készlet az időszak végén	43 105	41 200	33 308	41 524

Forrás: AKI Statisztikai Osztály adatgyűjtése alapján

49. táblázat: **110212 17 0 Minőségi bor; szőlőmust erjedésében gátolva, vagy alkohol hozzáadásával lefojtva, m.t. minőségi bor legfeljebb 15 térfogatszázalék alkoholtartalommal**

ezer liter

Megnevezés	2010		2011	
	I. félév	év összes	I. félév	év összes
Nyitókészlet január 1.-én	13 826	13 826	46 035	46 035
Saját termelés	3 066	11 424	4 120	30 389
Bérmunkában végzett termelés	18	410	204	720
Belföldi vásárlás	1 699	2 782	1 461	3 768
Import	127	211	803	1 929
Egyéb növekedés	863	4 244	588	2 946
Forrás összesen	19 599	32 897	53 211	89 076
Belföldi értékesítés	4 283	10 823	7 524	21 756
Export	807	2 349	1 635	11 783
Értékesítés összesen	5 090	13 172	9 159	33 539
Saját felhasználás	308	1 951	509	2 800
Egyéb csökkenés	1 201	4 764	728	2 251
Készlet az időszak végén	13 000	13 010	42 815	50 486

Forrás: AKI Statisztikai Osztály adatgyűjtése alapján

50. táblázat: **110212 19 0 Bor; szőlőmust erjedésében gátolva, vagy alkohol hozzáadásával lefojtva, legfeljebb 15 térfogatszázalék alkoholtartalommal**

ezer liter

Megnevezés	2010		2011	
	I. félév	év összes	I. félév	év összes
Nyitókészlet január 1.-én	44 316	44 316	47 337	47 337
Saját termelés	6 329	19 108	6 705	14 584
Bérmunkában végzett termelés	250	314	54	427
Belföldi vásárlás	5 810	11 473	3 352	6 357
Import	3 155	6 337	5 798	8 677
Egyéb növekedés	330	1 604	26	1 561
Forrás összesen	60 190	83 152	63 272	75 654
Belföldi értékesítés	14 230	28 415	16 764	23 796
Export	2 157	3 806	1 653	3 459
Értékesítés összesen	16 387	32 221	18 417	27 255
Saját felhasználás	853	2 261	983	728
Egyéb csökkenés	1 083	1 756	424	901
Készlet az időszak végén	41 867	46 914	43 448	46 770

Forrás: AKI Statisztikai Osztály adatgyűjtése alapján

51. táblázat: **110510 00 0 Malátából készült sör (kivéve az alkoholmentes sör, a legfeljebb 0,5 térfogatszázalék alkoholtartalmú sör)**

ezer liter

Megnevezés	2010		2011	
	I. félév	év összes	I. félév	év összes
Nyitókészlet január 1.-én	17 049	17 049	19 768	19 768
Saját termelés	284 208	589 439	309 535	621 383
Bérmunkában végzett termelés	831	1 497	62	62
Belföldi vásárlás	6	6		
Import	4 143	12 246	4 861	14 411
Egyéb növekedés		4		7
Forrás összesen	306 237	620 241	334 226	655 631
Belföldi értékesítés	260 637	560 101	273 061	582 972
Export	14 870	36 081	32 183	50 742
Értékesítés összesen	275 507	596 182	305 244	633 714
Saját felhasználás	830	1 475	643	1 281
Egyéb csökkenés	1 870	2 915	3 276	5 217
Készlet az időszak végén	28 030	19 669	25 063	15 419

Forrás: AKI Statisztikai Osztály adatgyűjtése alapján

52. táblázat: **110711 00 0 Ásványvíz és egyéb víz, nem édesített, nem ízesített**

ezer liter

Megnevezés	2010		2011	
	I. félév	év összes	I. félév	év összes
Nyitókészlet január 1.-én	49 851	49 851	38 877	38 877
Saját termelés	544 405	1 076 782	553 405	1 092 069
Bérmunkában végzett termelés		4 723	752	752
Belföldi vásárlás	11 003	19 238	18 986	39 943
Import	4 739	9 773	5 735	12 354
Egyéb növekedés				
Forrás összesen	609 998	1 160 367	617 755	1 183 995
Belföldi értékesítés	556 080	1 119 689	573 227	1 141 870
Export	3 730	8 257	4 543	10 102
Értékesítés összesen	559 810	1 127 946	577 770	1 151 972
Saját felhasználás	192	199	785	1 253
Egyéb csökkenés	6 241	12 067	3 177	4 742
Készlet az időszak végén	43 755	20 155	36 023	26 028

Forrás: AKI Statisztikai Osztály adatgyűjtése alapján

53. táblázat: 110719 00 0 Más alkoholmentes ital

ezer liter

Megnevezés	2010		2011	
	I. félév	év összes	I. félév	év összes
Nyitókészlet január 1.-én	54 937	54 937	52 595	52 595
Saját termelés	435 960	955 871	478 003	948 770
Bérmunkában végzett termelés	3 561	7 303	6 795	13 956
Belföldi vásárlás	435	547	49	1 877
Import	22 557	47 296	24 777	53 241
Egyéb növekedés	432	614	991	2 760
Forrás összesen	517 882	1 066 568	563 210	1 073 199
Belföldi értékesítés	384 532	850 445	417 880	873 072
Export	65 816	150 762	75 693	154 515
Értékesítés összesen	450 348	1 001 207	493 573	1 027 587
Saját felhasználás	331	986	295	1 986
Egyéb csökkenés	3 470	7 054	1 194	4 255
Készlet az időszak végén	63 733	57 321	68 148	39 371

Forrás: AKI Statisztikai Osztály adatgyűjtése alapján

